



Tempus

GOVERN

FOSTERING AUTONOMY AND ACCOUNTABILITY: DEVELOPMENT OF STATE-OF-THE-ART HE
MANAGEMENT SYSTEM FOR EFFICIENT CHANGES IN-LINE WITH BLOGNA PRINCIPLES



ՎՊՀ ԳՈՐԾՈՒՆԵՈՒԹՅԱՆ ԳՆԱՀԱՏՄԱՆ ԱՌԱՆՅՔԱՅԻՆ ՑՈՒՑԱՆԻՇՆԵՐԸ



2016

Խմբագրական խորհուրդ՝

Գ. Կ. Խաչատրյան
Ս. Ս. Թումանյան
Ա. Ս. Սանթրոյան
Ս. Ս. Առուստամյան
Ա. Ժ. Գևորգյան
Ա. Հ. Հովակիմյան

ՆԱԽԱԲԱՆ

1. Ընդունելություն և համակազմ
2. Ուսումնական գործընթաց
3. Ռեսուրսներ և կառավարում
4. Ենթակառուցվածքներ
5. Գիտություն և նորամուծություն
6. Արտաքին կապեր և միջազգային համագործակցություն

1. ԸՆԴՈՒՆԵԼՈՒԹՅՈՒՆ ԵՎ ՀԱՄԱԿԱԶՄ

ՑՈՒՑԱՆԻՇ 1.1. Դիմորդների թիվն ըստ կրթական ծրագրերի և ուղղությունների

ՑՈՒՑԱՆԻՇ 1.2. Բակալավրիատ առկա ուսուցման դիմորդների բաժնեմասը կենտրոնացված ընդունելության համակարգի դիմորդների ընդհանուր հոսքում)

ՑՈՒՑԱՆԻՇ 1.3. Ընդունելությունն ըստ կրթական ծրագրերի (անվճար, վճարովի)

ՑՈՒՑԱՆԻՇ 1.4. ՎՊՀ ընդունելության բաժնեմասը կենտրոնացված ընդունելության համակարգի ընդհանուր ծավալում (բակալավրիատ, առկա ուսուցում)

ՑՈՒՑԱՆԻՇ 1.5. Մրցութային ցուցանիշն ըստ կրթական ծրագրերի (դիմորդների և ընդունվածների հարաբերությունը) առկա ուսուցում

ՑՈՒՑԱՆԻՇ 1.6. Իգական սեռի հաշվեկշիռը դիմորդների և ընդունվածների ընդհանուր հոսքում (բակալավրիատ, առկա ուսուցում)

ՑՈՒՑԱՆԻՇ 1.7. Օտարերկրյա դիմորդների թիվը և հարաբերությունը ընդունվածների թվին

ՑՈՒՑԱՆԻՇ 1.8. Հեռակա ուսուցման դիմորդների թիվը և հարաբերությունը ընդունվածների թվին

ՑՈՒՑԱՆԻՇ 1.9. Հիմնական ուսանողական համակազմը (ըստ կրթական ծրագրերի)

ՑՈՒՑԱՆԻՇ 1.10. Օտարերկրյա ուսանողների համակազմը և հաշվեկշիռը հիմնական համակազմում

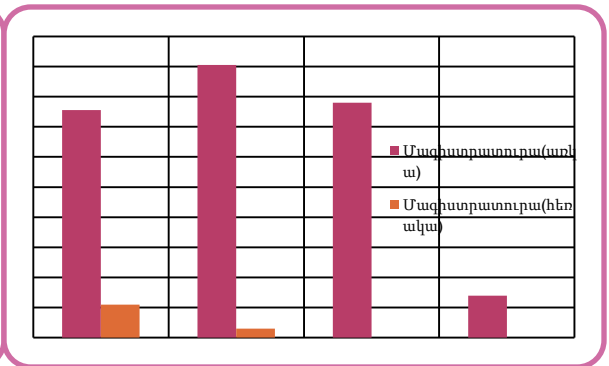
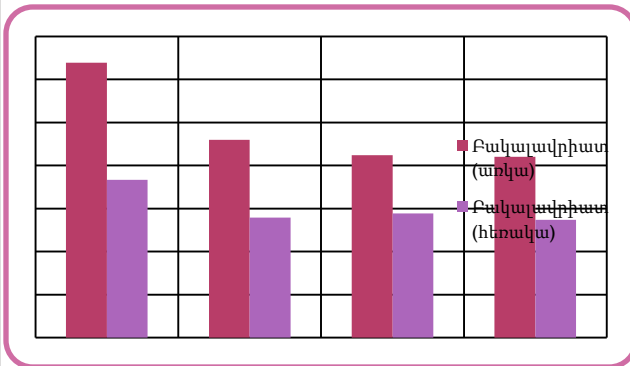
ՑՈՒՑԱՆԻՇ 1.11. Հեռակա ուսուցման հաշվեկշիռը հիմնական համակազմում

ՑՈՒՑԱՆԻՇ 1.12.1. Վճարովի համակարգի ուսանողների հաշվեկշիռը ընդունելության ծավալում

ՑՈՒՑԱՆԻՇ 1.12.2. Վճարովի համակարգի ուսանողների հաշվեկշիռը հիմնական համակազմում (ըստ ուղղությունների)

Ցուցանիշ 1.1. Դիմորդների թիվն (ըստ կրթական ծրագրերի և ուղղությունների)

Ցուցանիշ 1.1.	Ուսումնական տարի			
	2012/13	2013/14	2014/15	2015/16
Բակալավրիատ (առկա)	639	460	424	420
Բանասիրական ֆակուլտետ	149	111	82	90
Մանկավարժության ֆակուլտետ	125	104	119	135
Պատմաաշխարհագրական ֆակուլտետ	209	136	119	128
Ֆիզիկամաթեմատիկական ֆակուլտետ	80	49	61	44
Կենսաբանաքիմիական	76	60	43	23
Բակալավրիատ (հեռակա)	367	279	289	274
Բանասիրական ֆակուլտետ	47	43	37	31
Մանկավարժության ֆակուլտետ	111	96	89	88
Պատմաաշխարհագրական ֆակուլտետ	101	74	87	75
Ֆիզիկամաթեմատիկական ֆակուլտետ	41	25	27	23
Կենսաբանաքիմիական	67	41	49	57
Մագիստրատուրա(առկա)	151	181	156	28
Բանասիրական ֆակուլտետ	45	54	45	0
Մանկավարժության ֆակուլտետ	46	59	36	19
Պատմաաշխարհագրական ֆակուլտետ	18	19	45	9
Ֆիզիկամաթեմատիկական ֆակուլտետ	19	23	10	0
Կենսաբանաքիմիական	23	26	20	0
Մագիստրատուրա(հեռակա)	22	6	0	0
Բանասիրական ֆակուլտետ Հայոց յ. և գրակ.	22	6	0	0

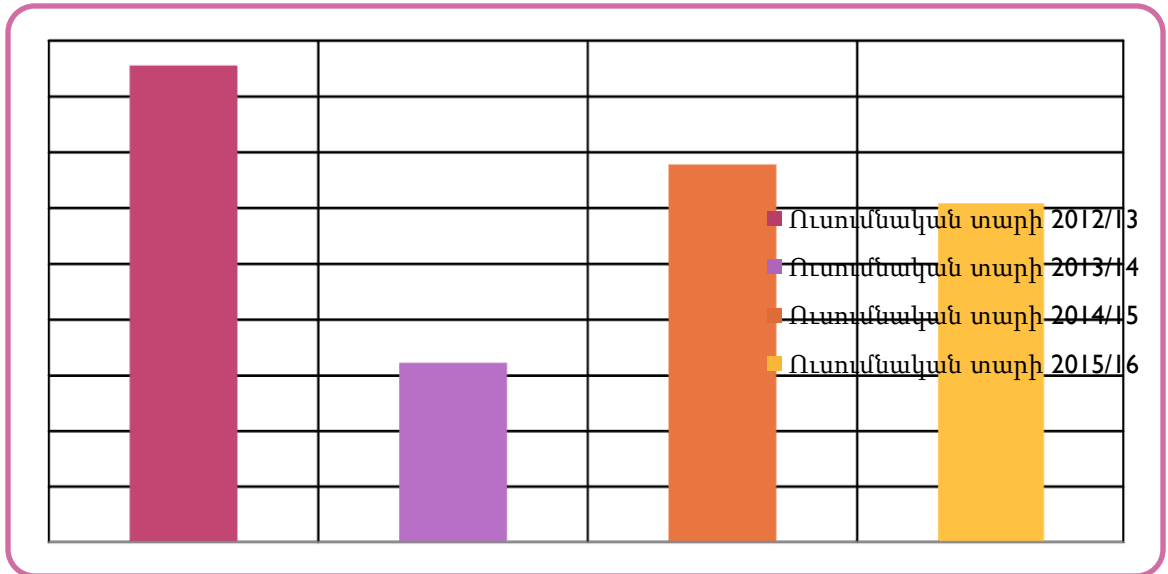


Վերջին երկու տարիների ընթացքում առկա ուսուցման համակարգի դիմորդների քանակը որոշակիորեն կայունացել է, սակայն մեծ է եղել անկումը 2012-13 ուսումնական տարվա համեմատությամբ (34.3%): Դիմորդների թվի նվազումը խիստ մեծ և վտանգավոր է հատկապես բնագիտական (70%) մասնագիտությունների գծով, դիմորդների հետաքրքրությունը նվազում է նաև հումանիտար մասնագիտությունների նկատմամբ: Աճ նկատվել է միայն մանկավարժության ֆակուլտետի դիմորդների թվաքանակում. հիմնական պատճառը ընդունելության պայմաններն են (միասնական քննություն են հանձնում միայն հայոց լեզվից): Հեռակա ուսուցման համակարգում դիմորդների թվի նվազումը 2012-13 ուստարվա համեմատ բավականին կայուն է (շուրջ 26%): Այս համակարգում անկումը ավելի զգալի է ֆիզիկամաթեմատիկական (44%) և հումանիտար (35%) մասնագիտությունների ոլորտում:

2015-16 ուսումնական տարում մագիստրատուրայում ընդունելություն է կատարվել միայն երկու մասնագիտությունների գծով, քանի որ առկա համակարգի շրջանավարտների թիվը եղել է շուրջ 50: Դիմորդների թվի նվազումը առավելապես պայմանավորված է ժողովրդագրական, սոցիալական վիճակով և աշխատաշուկայի գրեթե բացակայությամբ:

ՑՈՒՑԱՆԻՇ 1.2. Բակալավրիատ առկա ուսուցման դիմորդների բաժնեմասը կենտրոնացված ընդունելության համակարգի դիմորդների ընդհանուր հոսքում)

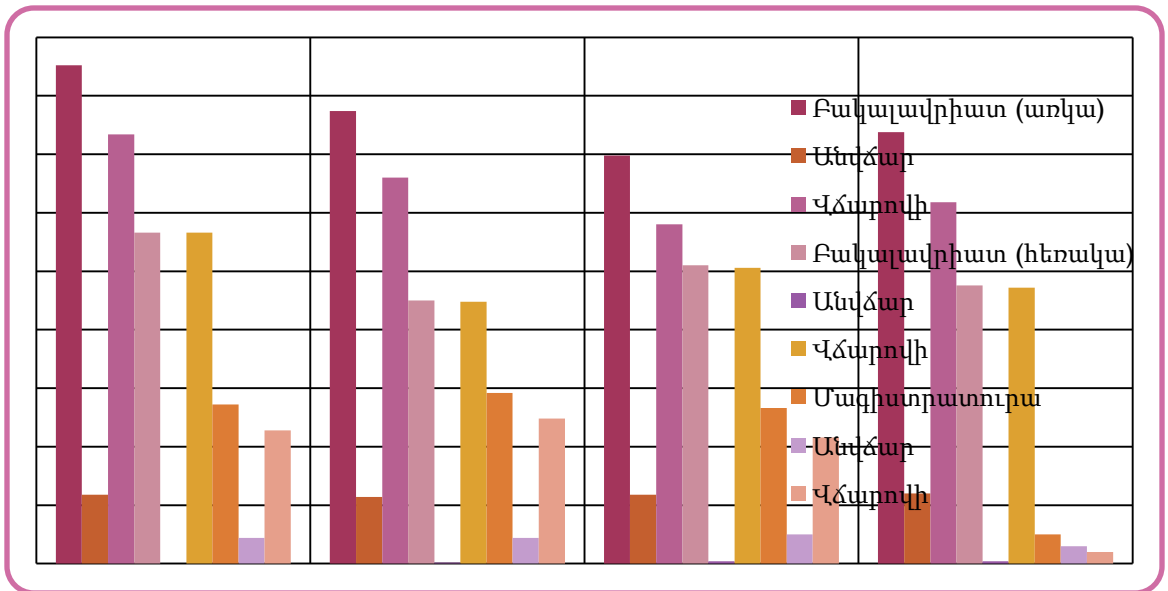
Ցուցանիշ 1.2.	Ուսումնական տարի			
	2012/13	2013/14	2014/15	2015/16
Ընդհանուր դիմորդների թիվը	16155	13439	11222	11325
ՎՊՀ դիմորդների թիվը	639	460	424	420
ՎՊՀ դիմորդների բաժնեմասը	4,0	3,4	3,8	3,7



ՀՀ բուհերի բակալավրիատի դիմորդների թվի անկումը 2012-13թթ նկատմամբ կազմել է շուրջ 30%. Ի.Ս. աղյուսակից երևում է, որ ՎՊՀ-ում այն եղել է շուրջ 35%. Հանրապետության միջինի նկատմամբ տատանումը մեծ չէ, եթե հաշվի ենք առնում Լոռու տարածաշրջանի սոցիալական վիճակը:

ՑՈՒՑԱՆԻՇ 1.3. Ընդունելությունն ըստ կրթական ծրագրերի (անվճար, վճարովի)

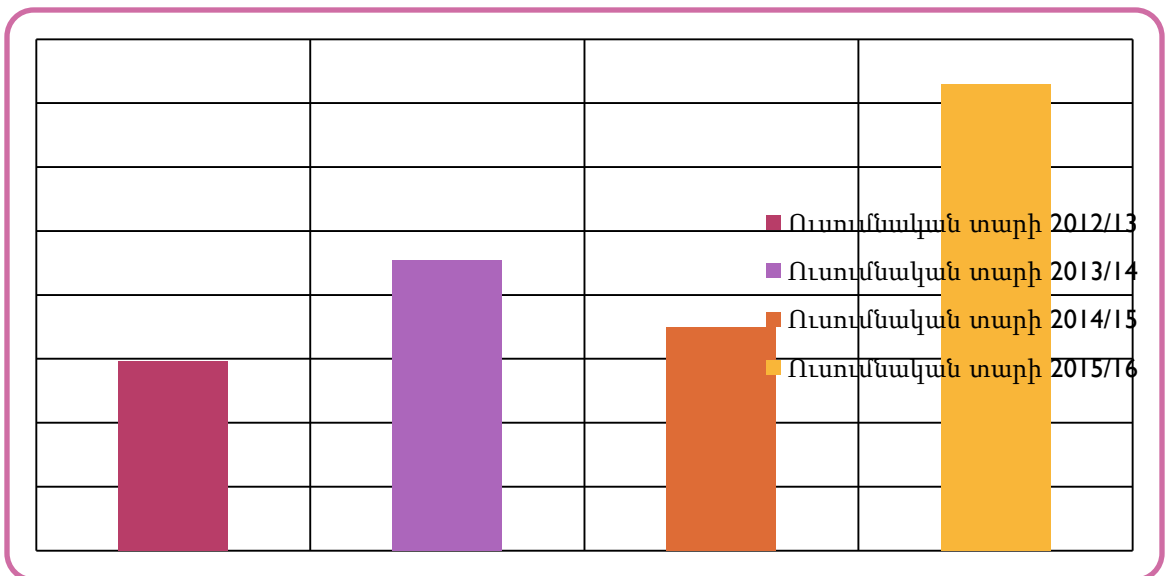
Ցուցանիշ 1.3.	Ուսումնական տարի			
	2012/13	2013/14	2014/15	2015/16
Բակալավրիատ (առկա)	426	387	349	369
Անվճար	59	57	59	60
Վճարովի	367	330	290	309
Բակալավրիատ (հեռակա)	283	225	255	238
Անվճար	0	1	2	2
Վճարովի	283	224	253	236
Մագիստրատուրա	136	146	133	25
Անվճար	22	22	25	15
Վճարովի	114	124	108	10



Պետության կողմից ուսանողական նպաստների ձևով ուսման վարձի լրիվ փոխհատուցմամբ (անվճար) համակարգում թվի փոքրիկ տատանումը պայմանավորված է միայն պետության կողմից տրվող արտոնություններով: Վերոբերյալ բոլոր տիպի անկումներն արձանագրվում են միայն վճարովի համակարգում:

ՑՈՒՑԱՆԻՇ 1.4. ՎՊՀ ընդունելության բաժնեմասը կենտրոնացված ընդունելության համակարգի ընդհանուր ծավալում (բակալավրիատ, առկա ուսուցում)

Ցուցանիշ 1.4.	Ուսումնական տարի			
	2012/13	2013/14	2014/15	2015/16
Կենտրոնացված ընդունելության ծավալը	12544	10886	10116	9635
ՎՊՀ ընդունվածների թիվը	426	387	349	369
ՎՊՀ բաժնեմասը	3,4	3,6	3,4	3,8

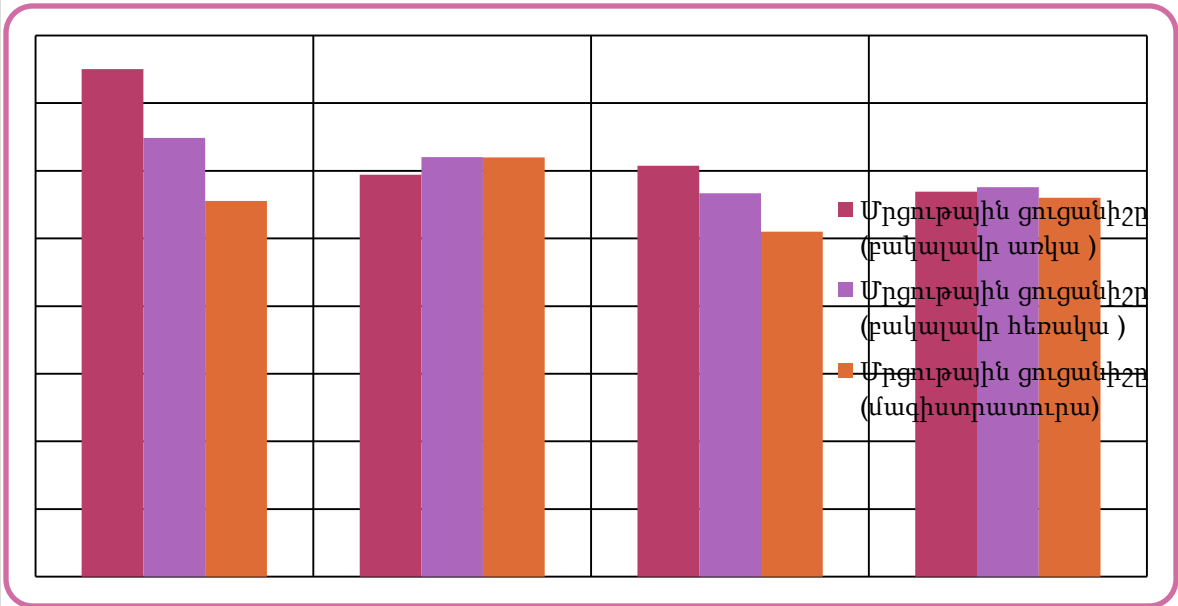


ՎՊՀ ընդունելության բաժնեմասը կենտրոնացված ընդունելության համակարգում 2012-13 ուստարվա համեմատ աճել է 0.41%-ով: Այս առումով բավականին կայուն վիճակ է, ավելին, եթե հանրապետության բուհերի կենտրոնացված ընդունելությունում ընդունվածների թիվը իջել է 23.2%-ով, ապա մեր համալսարանում՝ 13.4%-ով:

Իրողությունը նորից ուղղակիորեն կապվում է ժողովրդագրական վիճակի հետ:

ՑՈՒՑԱՆԻՇ 1.5. Մրցութային ցուցանիշն ըստ կրթական ծրագրերի (ղիմորդների և ընդունվածների հարաբերությունը) առկա ուսուցում

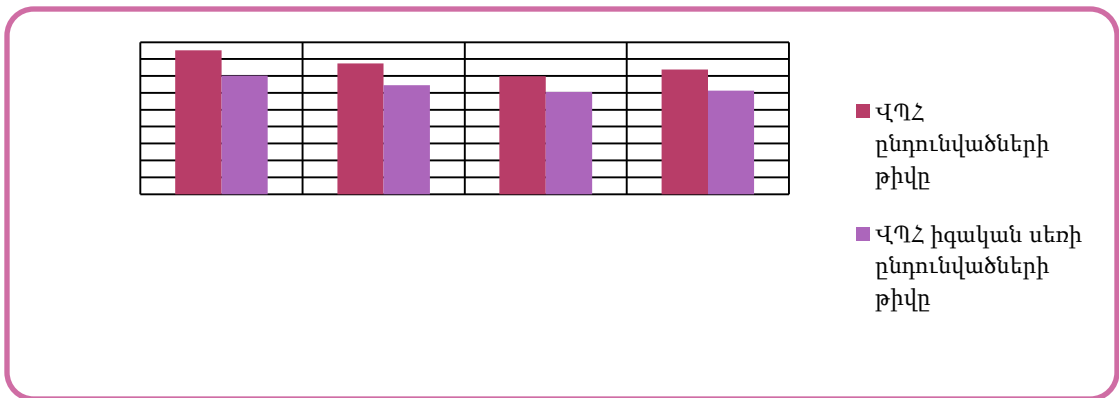
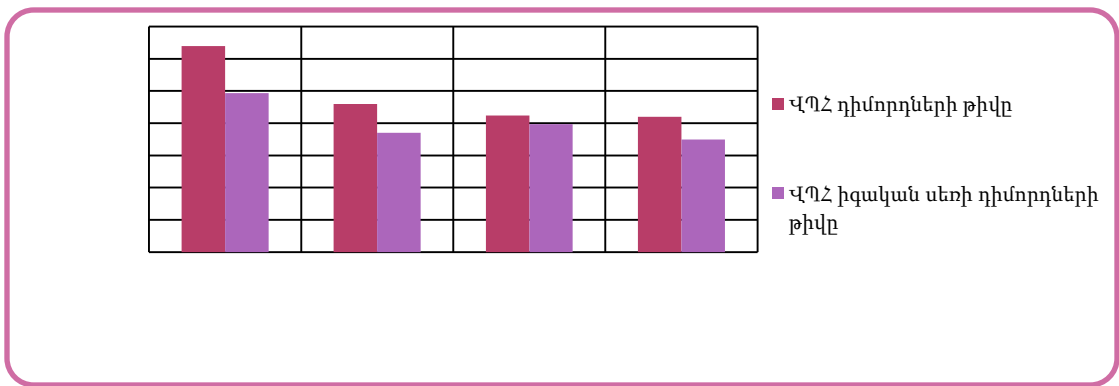
Ցուցանիշ 1.5.	Ուսումնական տարի			
	2012/13	2013/14	2014/15	2015/16
Բակալավրիատի (առկա)ղիմորդների թիվը	639	460	424	420
Ընդունվածների թիվը	426	387	349	369
Մրցութային ցուցանիշը (բակալավր առկա)	1,5	1,2	1,2	1,1
Բակալավրիատի (հեռակա)ղիմորդների թիվը	367	279	289	274
Ընդունվածների թիվը	283	225	255	238
Մրցութային ցուցանիշը (բակալավր հեռակա)	1,3	1,2	1,1	1,2
Մագիստրատուրայի ղիմորդների թիվը	151	181	156	28
Ընդունվածների թիվը	136	146	153	25
Մրցութային ցուցանիշը (մագիստրատուրա)	1,1	1,2	1,0	1,1



Տատանման ցուցանիշը ուսուցման առկա և հեռակա, ինչպես նաև բակալավրիատի և մագիստրատուրայի համակարգերում հիմնականում նույնն է (տատանումը 0.03%-ից չի անցնում), թեպետ առանձին մասնագիտությունների գծով տարբերություններ առկա են:

ՑՈՒՑԱՆԻՇ 1.6. Իգական սեռի հաշվեկշիռը դիմորդների և ընդունվածների ընդհանուր հոսքում (բակալավրիատ, առկա ուսուցում)

Ցուցանիշ 1.6.	Ուսումնական տարի			
	2012/13	2013/14	2014/15	2015/16
ՎՊՀ դիմորդների թիվը	639	460	424	420
ՎՊՀ իգական սեռի դիմորդների թիվը	493	370	397	349
Հարաբերությունը (դիմորդներ)(%)	77,2	80,4	93,6	83,1
ՎՊՀ ընդունվածների թիվը	426	387	349	369
ՎՊՀ իգական սեռի ընդունվածների թիվը	351	323	303	307
Հարաբերությունը (ընդունվածներ)(%)	82,4	83,5	86,8	83,2



Ինչպես վերջին, այնպես էլ նախորդ տասնամյակներում դիմորդների և ընդունվածների մեջ մեծ է եղել իգական սեռի ներկայացուցիչների թիվը. իր դերն է ունեցել նաև մանկավարժական բուհ լինելու հանգամանքը: Համալսարանական կրթական ծրագրերի ներդրումը (հատկապես տեղեկատվական ոլորտի մասնագիտությունների), հնարավոր է, ընտրանքի փոփոխություն մտցնի: Իր դերն ունի նաև անվճար ուսուցման համակարգի տեղերի թվի փոփոխությունը:

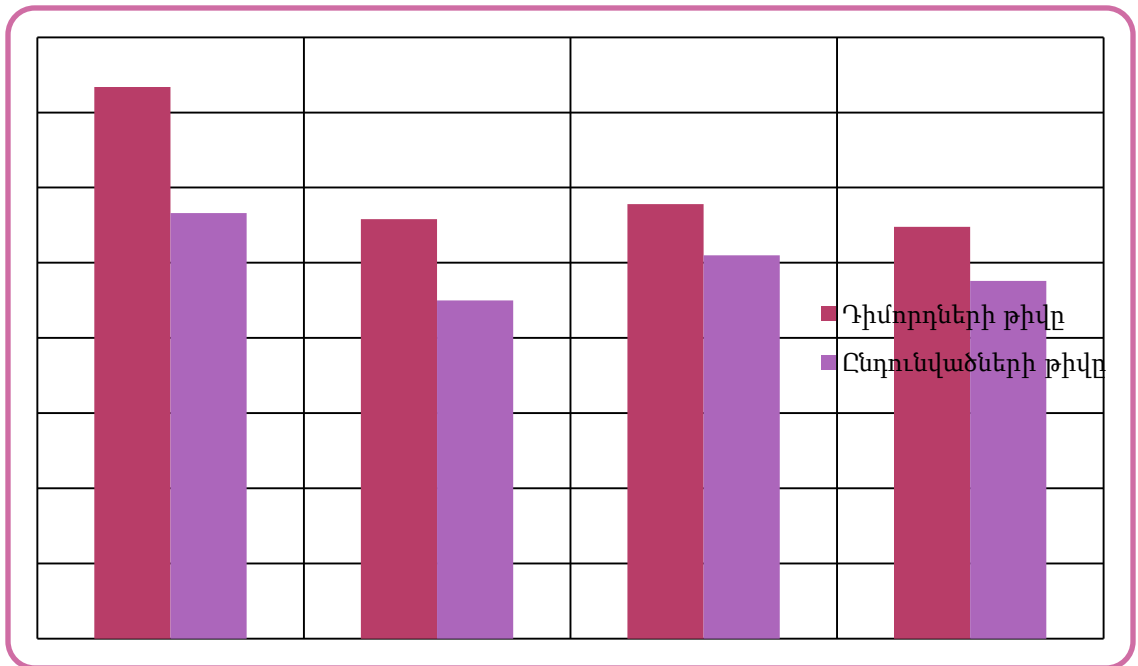
ՑՈՒՑԱՆԻՇ 1.7. Օտարերկրյա դիմորդների թիվը և հարաբերությունը ընդունվածների թվին

Ցուցանիշ 1.7.	Ուսումնական տարի			
	2012/13	2013/14	2014/15	2015/16
Դիմորդների թիվը (բակալավրիատ,առկա)	0	3	5	5
Ընդունվածների թիվը	0	3	5	5
Օտարերկրյա դիմորդների հարաբերությունը ընդունվածների թվին	0	1	1	1
Դիմորդների թիվը (մագիստրատուրա)	1	0	0	0
Ընդունվածների թիվը	1	0	0	0
Օտարերկրյա դիմորդների հարաբերությունը ընդունվածների թվին	1	0	0	0
Դիմորդների թիվը (բակալավրիատ,հեռակա)	1	4	5	2
Ընդունվածների թիվը	1	4	5	2
Օտարերկրյա դիմորդների հարաբերությունը ընդունվածների թվին	1	1	1	1

Համալսարանը կրթությունը կազմակերպում է հիմնականում հայերենով: Այլ լեզուներով (բացառությամբ «Անգլերեն լեզու և գրականություն» և «Ռուսաց լեզու և գրականություն» մասնագիտությունների) կրթական ծառայություն չի մատուցվում, ուստի և իրականում օտարերկրացի ուսանողություն չունենք. նշվածները ազգությամբ հայ, բայց այլ երկրներում ծնված անձինք են:

ՑՈՒՑԱՆԻՇ 1.8. Հեռակա ուսուցման դիմորդների թիվը և հարաբերությունը ընդունվածների թվին

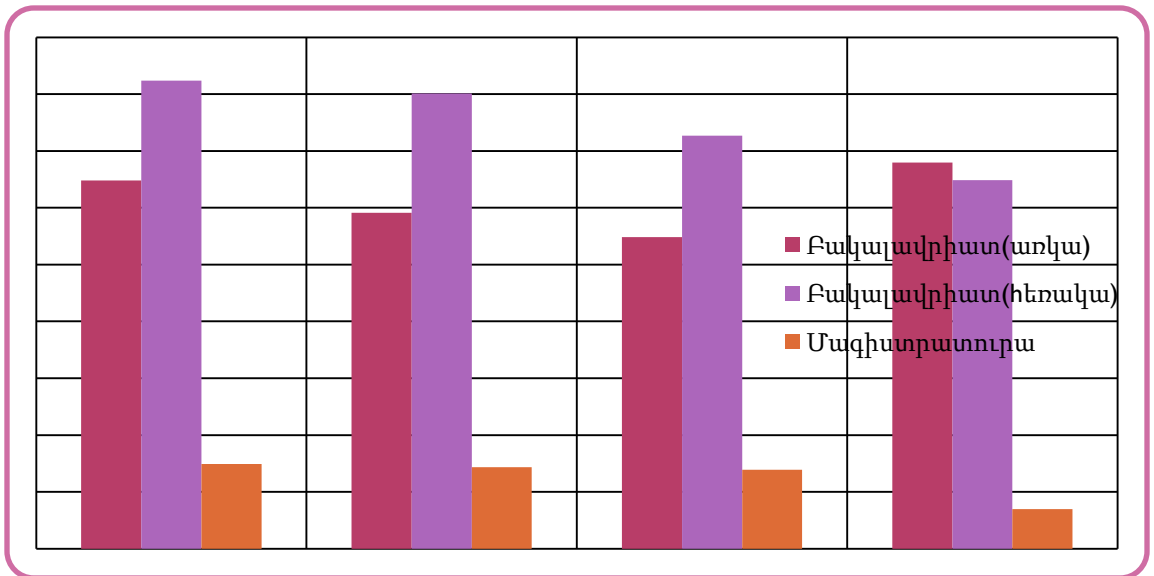
Ցուցանիշ 1.8.	Ուսումնական տարի			
	2012/13	2013/14	2014/15	2015/16
Դիմորդների թիվը	367	279	289	274
Ընդունվածների թիվը	283	225	255	238
Հարաբերությունը	1,3	1,2	1,1	1,2



Ցուցանիշը կայուն է. 0.1%-ը որևէ էական դեր չի խաղում, սակայն անկումը կասեցնելու քայլերը խիստ անհրաժեշտ են:

ՑՈՒՑԱՆԻՇ 1.9. Հիմնական ուսանողական համակազմը (ըստ կրթական ծրագրերի)

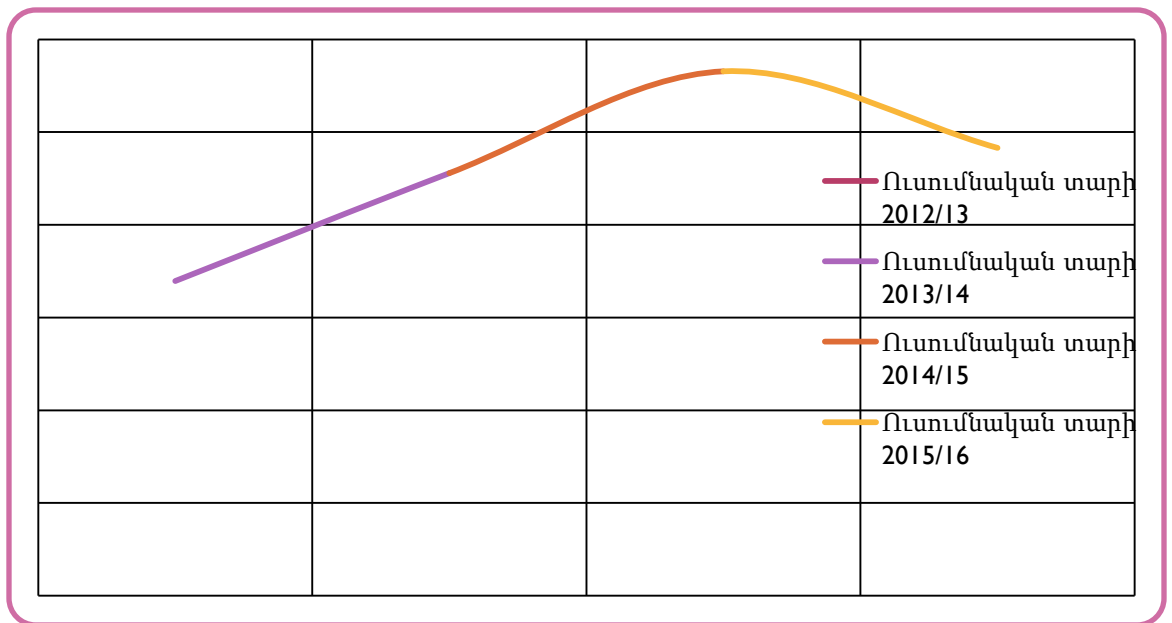
Ցուցանիշ 1.9.	Ուսումնական տարի			
	2012/13	2013/14	2014/15	2015/16
Հիմնական ուսանողական համակազմը	3241	3072	2829	2795
Բակալավրիատ(առկա)	1296	1182	1097	1359
Բանասիրական ֆակուլտետ	328	291	257	328
Մանկավարժության ֆակուլտետ	302	296	312	398
Պատմաաշխարհագրական ֆակուլտետ	356	325	283	352
Ֆիզիկամաթեմաթիկական ֆակուլտետ	170	149	147	169
Կենսաբանաքիմիական	140	121	98	112
Բակալավրիատ(հեռակա)	1647	1603	1454	1297
Մագիստրատուրա	298	287	278	139
Օտարերկրյա ուս. համակազմը	22	28	33	27



Ուսանողության հիմնական համակազմում վերջին տարիների ընթացքում արձանագրվում է բակալավրիատի՝ առկա ուսուցման հաշվեկշռի մեծացում. 2015-16 ուստարում այն 2012-13 ուստարվա նկատմամբ աճել է 9%-ով, և միտումը շարունակվում է, իսկ հեռակա ուսուցման համակարգի հաշվեկշիռը նվազում է (շուրջ 4.4%): Այստեղ իր դերն ունի նաև մագիստրոսական կրթության կազմակերպումը հիմնականում առկա ուսուցման համակարգում. հեռակա ուսուցման համակարգում որոշ մասնագիտությունների գծով նաև մագիստրոսական կրթության ներդրումը կարող է վերականգնել հավասարակշռությունը:

ՑՈՒՑԱՆԻՇ 1.10. Օտարերկրյա ուսանողների համակազմը և հաշվեկշիռը հիմնական համակազմում

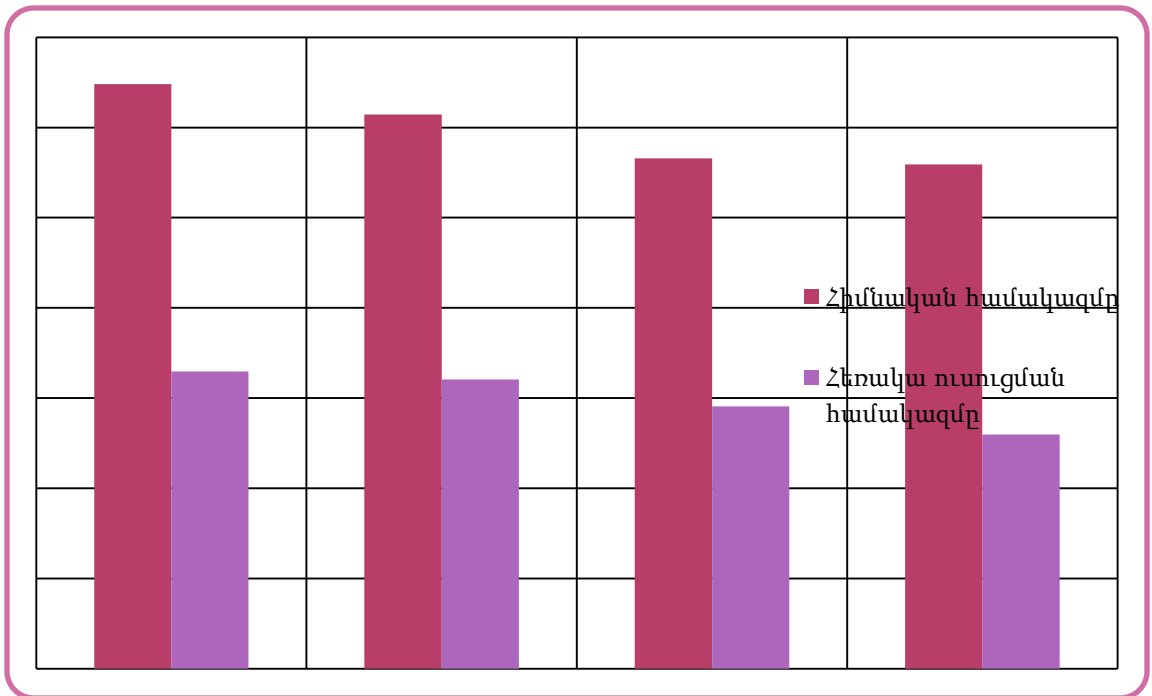
Ցուցանիշ 1.10.	Ուսումնական տարի			
	2012/13	2013/14	2014/15	2015/16
ՎՊՀ ուսանողների համակազմը	3241	3072	2829	2795
Օտարերկրյա ուսանողների համակազմը, այդ թվում՝				
Բակալավրիատ	22	28	32	27
Մագիստրատուրա	1	0	0	0



Վիճակի բարելավման միակ ճանապարհը դրսի համար այլ լեզուներով կրթական ծրագրերի ներդրումն է: Առկա ռեսուրսները (մարդկային և նյութական) լուրջ բարելավման կարիք ունեն:

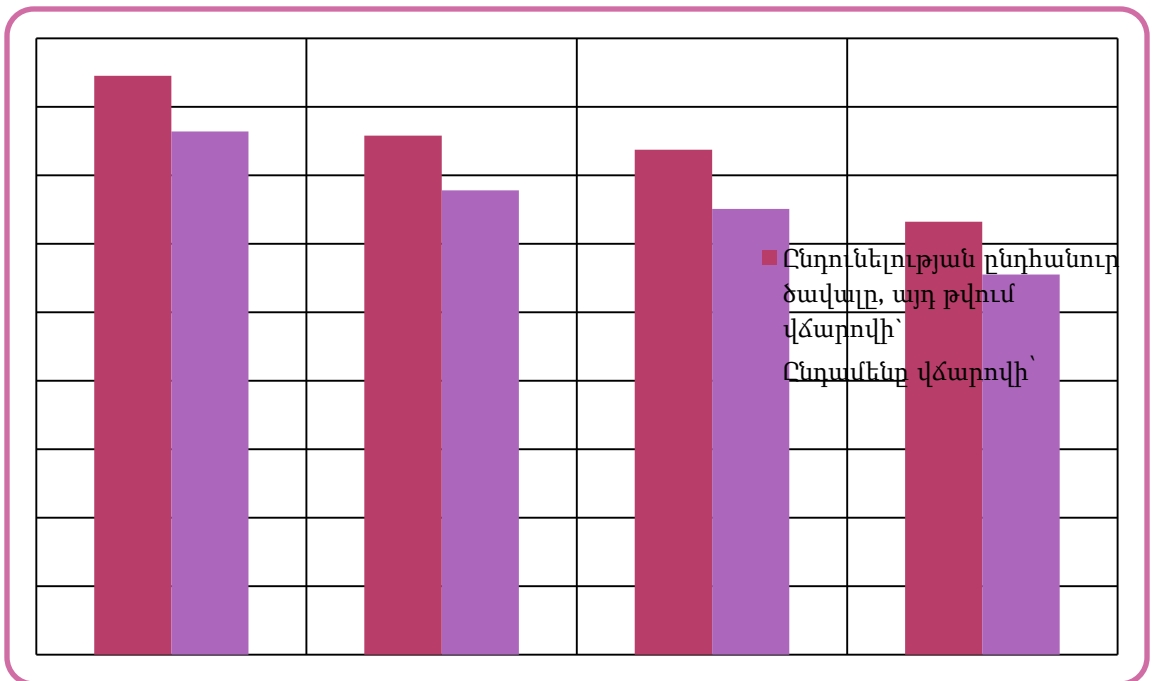
ՑՈՒՑԱՆԻՇ 1.11. Հեռակա ուսուցման հաշվեկշիռը հիմնական համակազմում

Ցուցանիշ 1.11.	Ուսումնական տարի			
	2012/13	2013/14	2014/15	2015/16
Հիմնական համակազմը	3241	3072	2829	2795
Հեռակա ուսուցման համակազմը	1647	1603	1454	1297
Հեռակա ուսուցման հաշվեկշիռը հիմնական համակազմում (%)	50,8	52,2	51,4	46,4



ՑՈՒՑԱՆԻՇ 1.12.1. Վճարովի համակարգի ուսանողների հաշվեկշիռը ընդունելության ծավալում

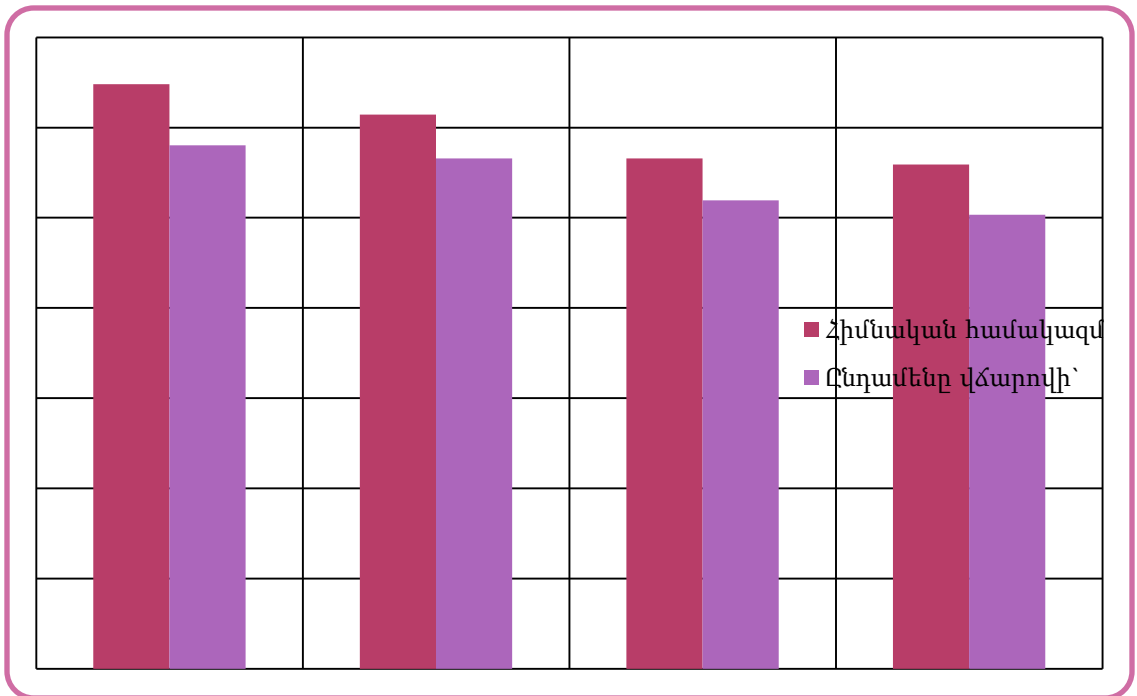
Ցուցանիշ 1.12.1.	Ուսումնական տարի			
	2012/13	2013/14	2014/15	2015/16
Ընդունելության ընդհանուր ծավալը, այդ թվում վճարովի՝	845	758	737	632
Բակալավրիատ(առկա)	426	387	349	369
Հեռակա ուսուցում	283	225	255	238
Մագիստրատուրա	136	146	133	25
Ընդամենը վճարովի՝	764	678	651	555
Բակալավրիատ(առկա)	367	330	290	309
Հեռակա ուսուցում	283	224	253	236
Մագիստրատուրա	114	124	108	10
Վճարովի համակարգի հաշվեկշիռն ընդունելության ծավալում (%)	90,4	89,4	88,3	87,8



Վճարովի համակարգի ուսանողների թվի անկումը պայմանավորված է դիմորդների թվի նվազմամբ:

ՑՈՒՑԱՆԻՇ 1.12.2. Վճարովի համակարգի ուսանողների հաշվեկշիռը հիմնական համակազմում (ըստ ուղղությունների)

Ցուցանիշ 1.12.2.	Ուսումնական տարի			
	2012/13	2013/14	2014/15	2015/16
Հիմնական համակազմ	3241	3072	2829	2795
Բակալավրիատ(առկա)	1296	1181	1097	1359
Հեռակա ուսուցում	1647	1603	1454	1297
Մագիստրատուրա	298	287	278	139
Ընդամենը վճարովի՝	2902	2828	2596	2516
Բակալավրիատ(առկա)	1015	985	921	1134
Հեռակա ուսուցում	1631	1598	1442	1285
Մագիստրատուրա	256	245	233	97
Հաշվեկշիռը հիմնական համակազմում (%)	89,5	92,1	91,8	90,0



2. ՈՒՍՈՒՄՆԱԿԱՆ ԳՈՐԾԸՆԹԱՑ

ՑՈՒՑԱՆԻՇ 2.1. Անցումն առաջինից երկրորդ կուրս

ՑՈՒՑԱՆԻՇ 2.2. Շրջանավարտներն ըստ կրթական ծրագրերի

ՑՈՒՑԱՆԻՇ 2.3. Կրթական ծրագրեր

ՑՈՒՑԱՆԻՇ 2.4. Պետության կողմից ուսանողական նպաստների ձևով ուսման վարձի լրիվ փոխհատուցմամբ (անվճար) համակարգով սովորելու իրավունքը պահպանածներ. (%)

ՑՈՒՑԱՆԻՇ 2.5. Առաջադիմության միջին տարեկան ցուցանիշը(ըստ ֆակուլտետների)

ՑՈՒՑԱՆԻՇ 2.6. Հիմնական դասախոսական կազմը (ներառյալ ՎՊՀ-ից ներքին համատեղության կարգով հրավիրված դասախոսներ)

ՑՈՒՑԱՆԻՇ 2.7 Դասախոսական կազմի (լրիվ հաստիքային համարժեքով) բաշխումն ըստ աշխատանքային պայմանագրի ձևերի (հիմնական և համատեղություն, ժամավճար)

ՑՈՒՑԱՆԻՇ 2.8. Դասախոսական կազմի տարեկան համալրումը

ՑՈՒՑԱՆԻՇ 2.9. Դասախոսական հաստիքների օգտագործման գործակիցը

ՑՈՒՑԱՆԻՇ 2.10.1. Դասախոսական կազմի տարիքային բաշխումը

ՑՈՒՑԱՆԻՇ 2.10.2. Հիմնական դասախոսական կազմի տարիքային բաշխումը

ՑՈՒՑԱՆԻՇ 2.11. Որակավորման բարձրացում անցած դասախոսների թիվը

ՑՈՒՑԱՆԻՇ 2.12. Իզական սեռի հիմնական դասախոսների հաշվեկշիռը

ՑՈՒՑԱՆԻՇ 2.13. 1. Ուսանող/դասախոս (լրիվ հաստիքային համարժեքով) հարաբերությունը

ՑՈՒՑԱՆԻՇ 2.13. 2. Ուսանող/ուսումնաօժանդակ կազմհարաբերակցությունը

ՑՈՒՑԱՆԻՇ 2.14.1. Դասախոսի միջին տարեկան ուսումնական բեռնվածությունը (ըստ տարակարգերի)

ՑՈՒՑԱՆԻՇ 2.14.2. Դասախոսի միջին լսարանային ծանրաբեռնվածությունը

Ցուցանիշ 2.14.3. Դասախոսի միջին ակադեմիական շաբաթական ծանրաբեռնվածությունը

Ցուցանիշ 2.14.4. Դասախոսի միջին աստղաբաշխական շաբաթական ծանրաբեռնվածությունը

ՑՈՒՑԱՆԻՇ 2.15. Հրատարակված ուսումնամեթոդական նյութերի և մեկ դասախոսին ընկնող մեթոդական հրատարակությունների քանակը

Ցուցանիշ 2.16.1. Պրոֆեսորադասախոսական անձնակազմը (ըստ գիտական աստիճանի)

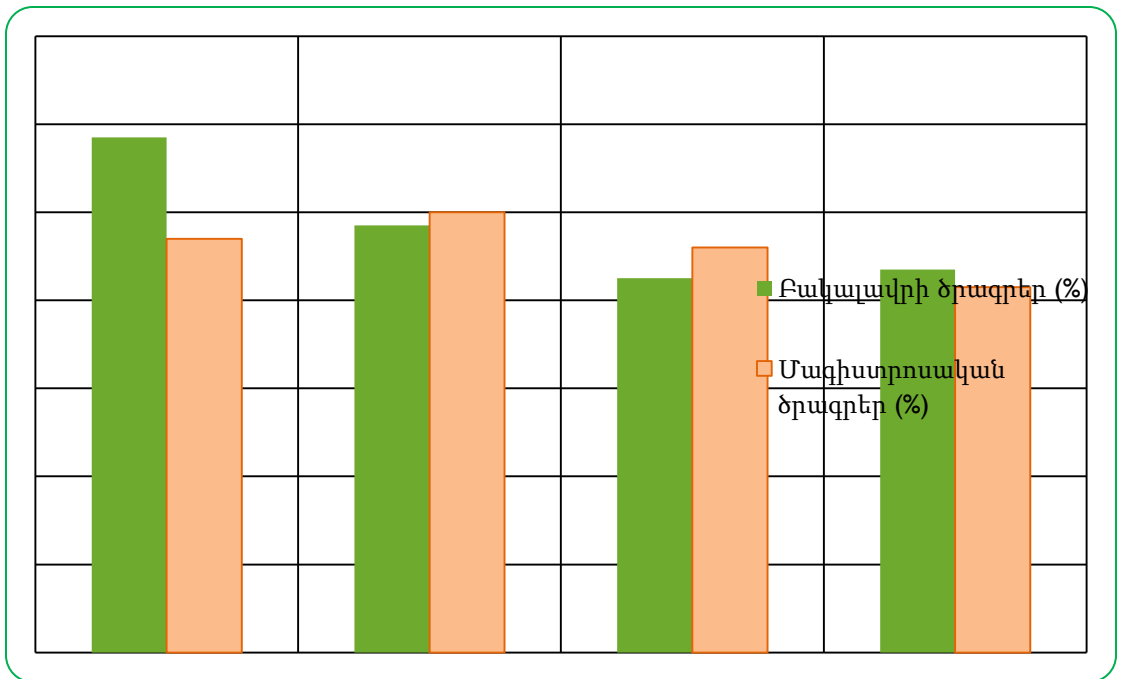
Ցուցանիշ 2.16.2. Պրոֆեսորադասախոսական անձնակազմը (ըստ գիտական կոչման)

Ցուցանիշ 2.16.3. Տարվա կտրվածքով պաշտպանած դոկտորական թեզերի թիվը

Ցուցանիշ 2.17. Հիմնական աշխատակազմում գիտական աստիճան և կոչում ունեցողների տոկոսային հարաբերակցությունը ընդհանուր թվին

Ցուցանիշ 2.1. Անցումն առաջինից երկրորդ կուրս

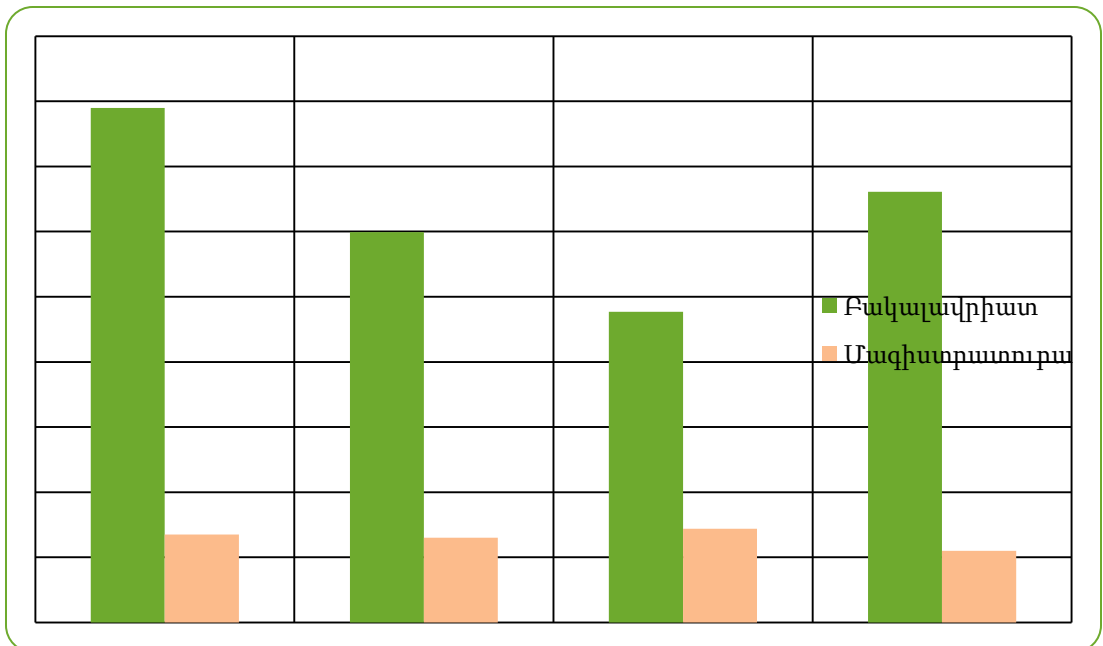
Ցուցանիշ 2.1.	Ուսումնական տարի			
	2012/13	2013/14	2014/15	2015/16
Բակալավրի ծրագրեր (%)	117	97	85	87
Մագիստրոսական ծրագրեր (%)	94	100	92	83



2012-13 ուստարվա 117%-ը պայմանավորված է զինծառայությունից գորացրվածներով, մադուսները հիմնականում ևս կապվում են զինված ուժերում ծառայելու հետ:

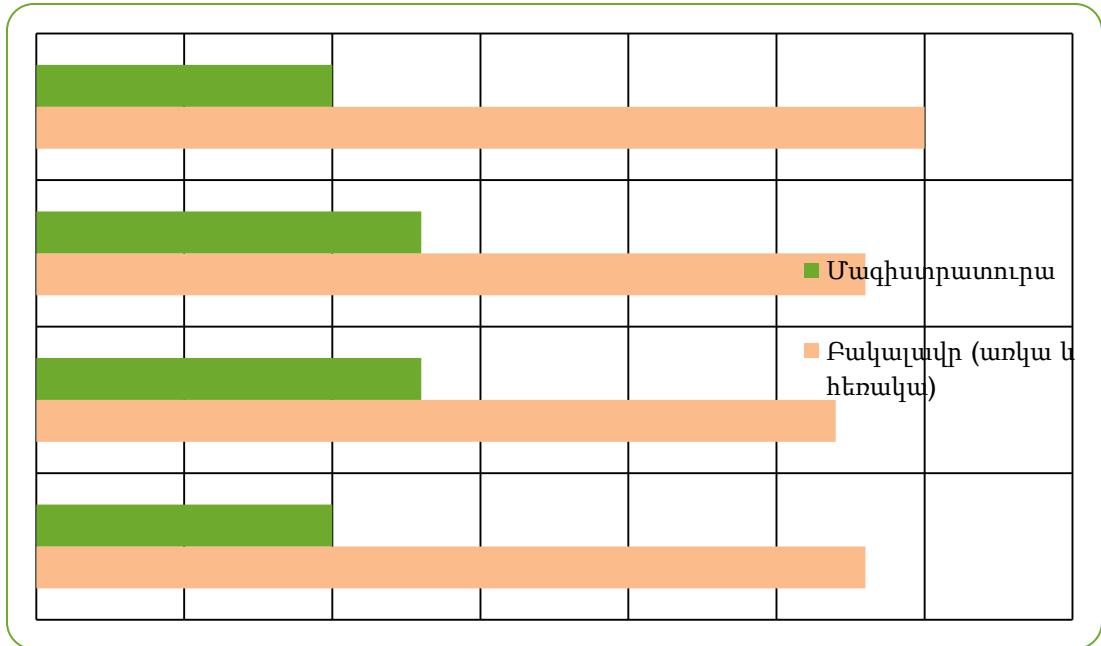
Ցուցանիշ 2.2. Շրջանավարտներն ըստ կրթական ծրագրերի

Ցուցանիշ 2.2.	Ուսումնական տարի			
	2012/13	2013/14	2014/15	2015/16
Բակալավրիատ	790	599	477	661
Մագիստրատուրա	135	130	144	110



Ցուցանիշ 2.3. Կրթական ծրագրեր

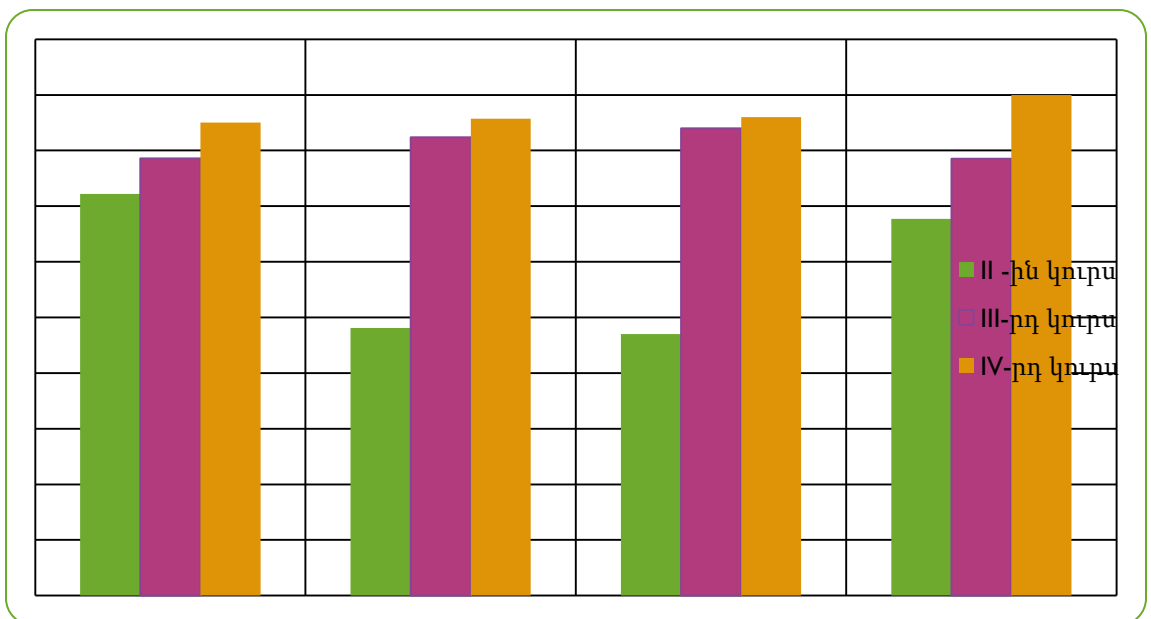
Ցուցանիշ 2.3.	Ուսումնական տարի			
	2012/13	2013/14	2014/15	2015/16
Բակալավր (առկա և հեռակա)	28	27	28	30
Մագիստրատուրա	10	13	13	10



Վերջին տարիներին, ելնելով Լոռու մարզի զարգացման խնդիրներից, ներդրվել են նոր ՄԿԾ-ներ («Սերվիս», «Ինֆորմատիկա և կիրառական մաթեմատիկա»):

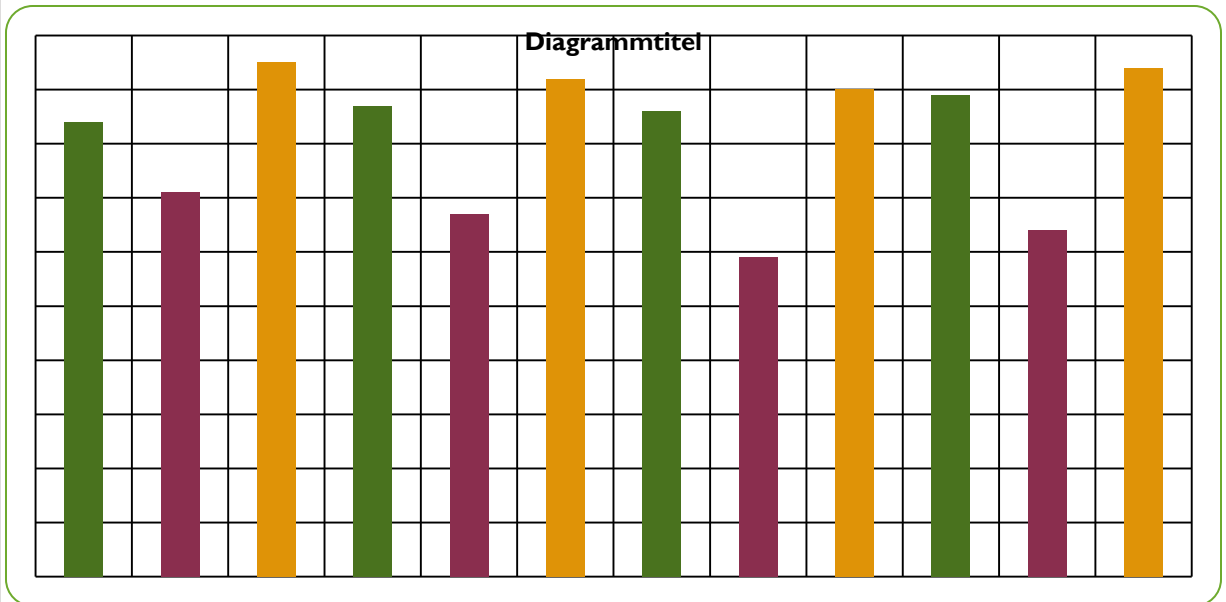
Ցուցանիշ 2.4. Պետության կողմից ուսանողական նպաստների ձևով ուսման վարձի լրիվ փոխհատուցմամբ (անվճար) համակարգով սովորելու իրավունքը պահպանածներ. (%)

Ցուցանիշ 2.4.	Ուսումնական տարի			
	2012/13	2013/14	2014/15	2015/16
II -ին կուրս	72,2	48,1	47	67,7
III-րդ կուրս	78,6	82,4	84	78,5
IV-րդ կուրս	85	85,7	86	90



Ցուցանիշ 2.5. Առաջադիմության միջին տարեկան ցուցանիշը(ըստ ֆակուլտետների)

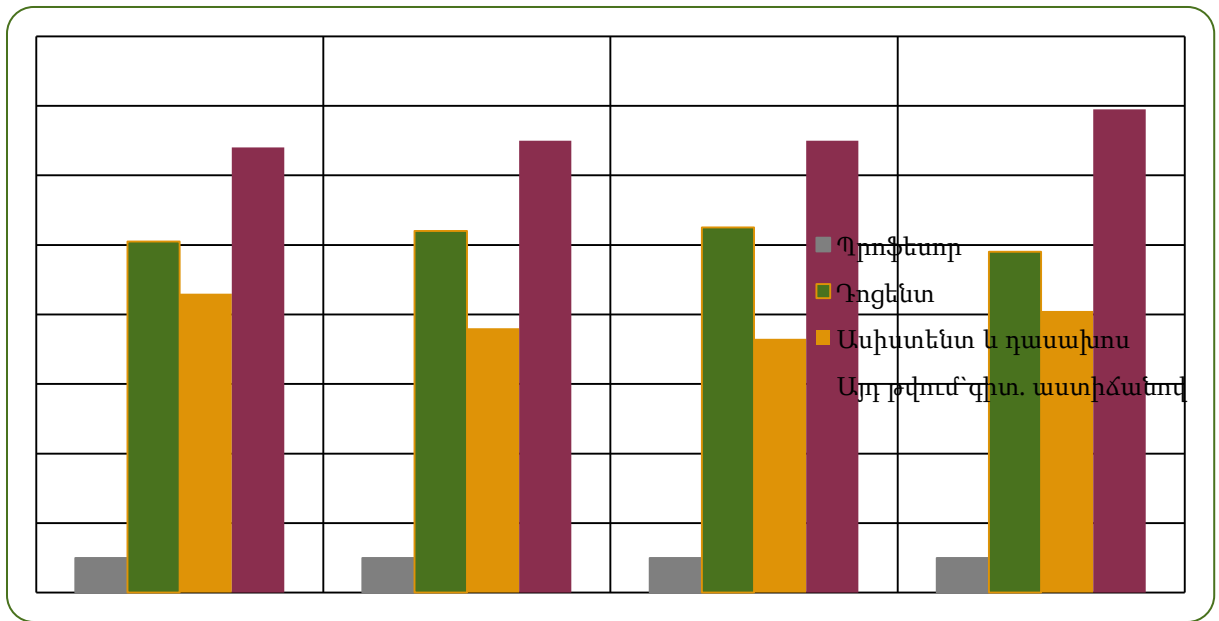
Ցուցանիշ 2.5.	Ուսումնական տարի											
	2012/13			2013/14			2014/15			2015/16		
	Առ.	Հեռ.	Մագ.	Առ.	Հեռ.	Մագ.	Առ.	Հեռ.	Մագ.	Առ.	Հեռ.	Մագ.
Բանասիրական ֆակուլտետ (%)	91	77	99	93	75	94	94	60	95	91	61	100
Մանկավարժության ֆակուլտետ (%)	90	72	100	87	66	96	80	50	86	96	57	99
Պատմաաշխարհագրական ֆակուլտետ (%)	77	73	82	87	60	83	87	57	79	85	58	90
Ֆիզիկամաթեմաթիկական ֆակուլտետ (%)	77	65	100	91	78	98	87	69	100	92	72	92
Կենսաբանաքիմիական (%)	84	70	95	74	56	88	83	60	92	82	71	91
Միջին տարեկան ցուցանիշը(%)	84	71	95	87	67	92	86	59	90	89	64	94



Որպես օրինաչափություն միշտ ավելի բարձր է առկա (հատկապես մագիստրատուրայի) առաջադիմությունը: Բարելավ վում նկատվում է նաև հեռակա ուսուցման համակարգում. այն պայմանավորված է կիսամյակներում տեսական դասընթացների, քննական նստաշրջանի և ինքնուրույն աշխատանքներին տրվող ժամանակահատվածի տարանջատմամբ. ուսանողը տեսական նստաշրջանի և քննաշրջանի միջև ունենում է ինքնուրույն աշխատանքի 8 շաբաթ:

Ցուցանիշ 2.6. Հիմնական դասախոսական կազմը (ներառյալ ՎՊՀ-ից ներքին համատեղության կարգով հրավիրված դասախոսներ)

Ցուցանիշ 2.6.	Ուսումնական տարի							
	2012/13		2013/14		2014/15		2015/16	
Պրոֆեսոր	10	5,07%	10	5,26%	10	5,31%	10	5,29%
Դոցենտ	101	51,26%	104	54,70%	105	55,85%	98	51,85%
Ասիստենտ և դասախոս	86	43,65%	76	40%	73	38,82%	81	42,86%
Ընդամենը	197		190		188		189	
Այդ թվում՝ գիտ. աստիճանով	128	64,97%	130	68,42%	130	69,14%	138	73,01%

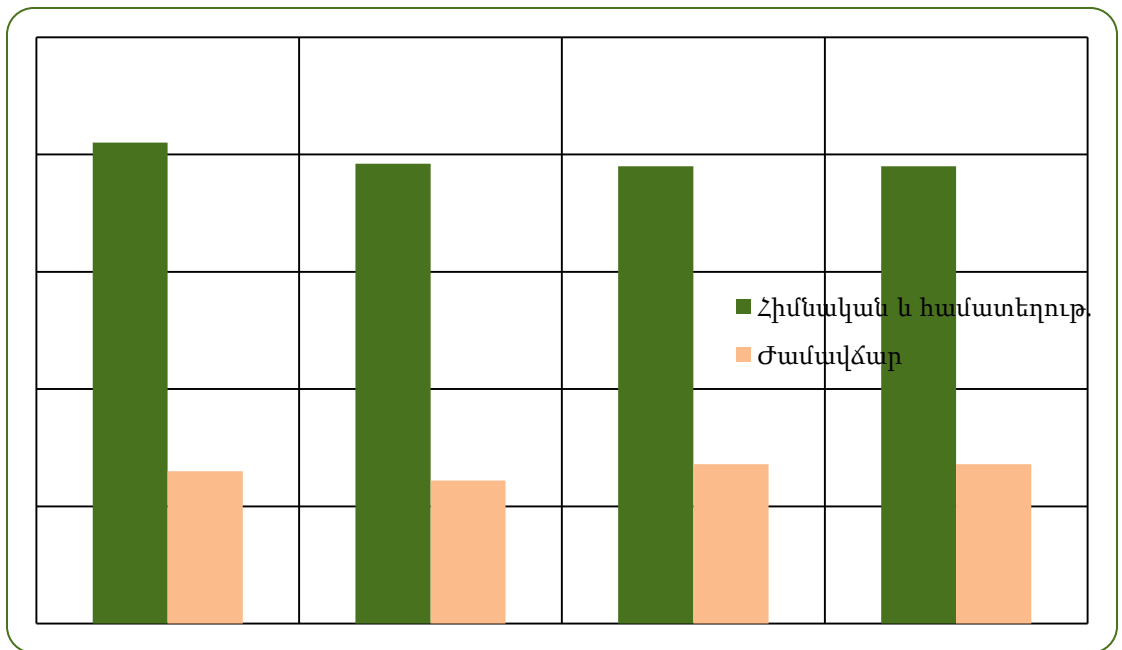


Դասախոսական հիմնական կազմը կայուն է: Անընդհատ բարելավվում է գիտական աստիճան և կոչում ունեցողների ցուցանիշը. հայցորդության կարգի գոյությունը տվել է դրա հնարավորությունը:

Դասաժամերի քանակի կրճատումը հարուցում է լուրջ խնդիրներ. որակի առաջնահերթությամբ է պայմանավորվում լրիվ հաստիքով դասախոսների թվի նվազումը. բազմաառարկայությունը նախընտրելի տարբերակ չի համարվում:

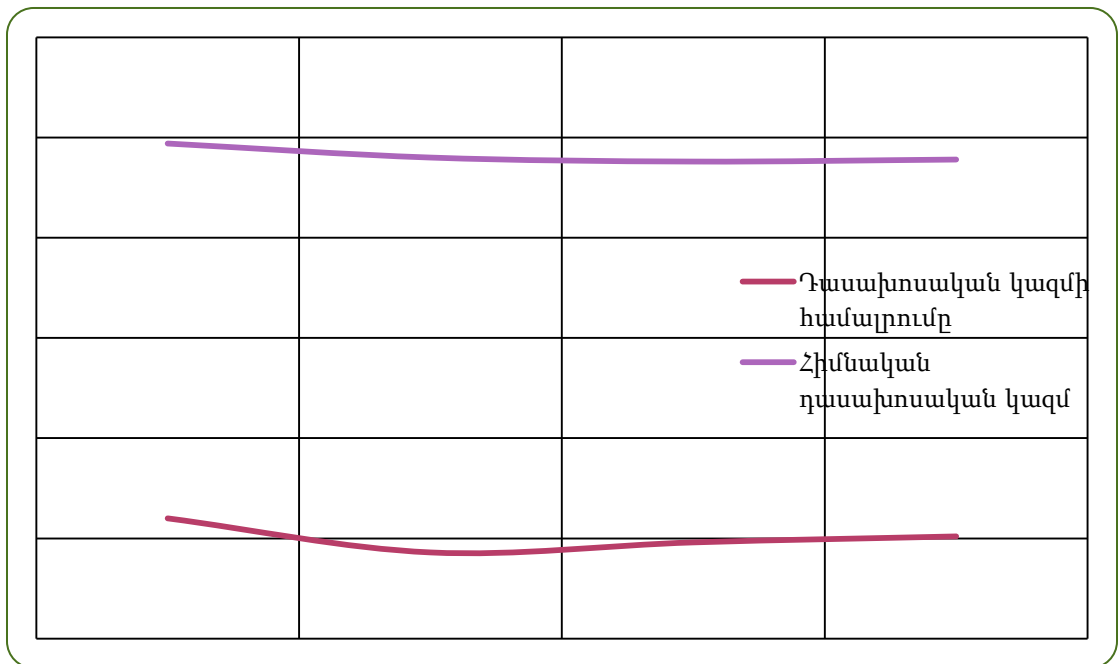
Ցուցանիշ 2.7. Դասախոսական կազմի (լրիվ հաստիքային համարժեքով) բաշխումն ըստ աշխատանքային պայմանագրի ձևերի (հիմնական և համատեղություն, ժամավճար)

Ցուցանիշ 2.7.	Ուսումնական տարի			
	2012/13	2013/14	2014/15	2015/16
Հիմնական և համատեղութ.	205	196	195	195
Ժամավճար	65	61	68	68
Ընդամենը	270	257	263	263



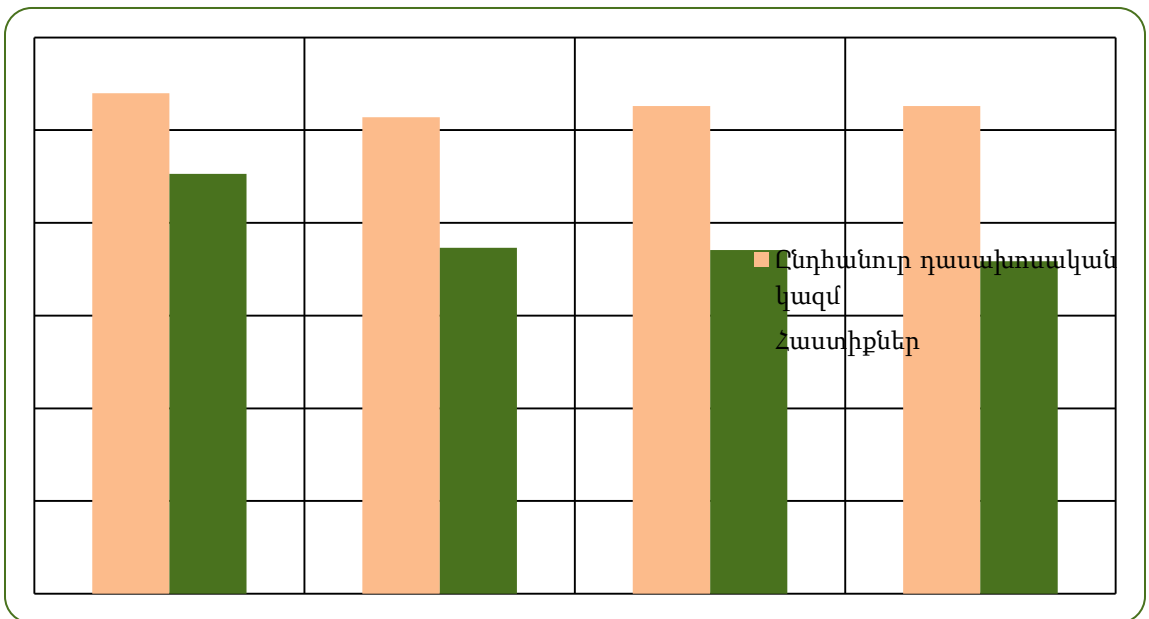
Ցուցանիշ 2.8. Դասախոսական կազմի տարեկան համալրումը

Ցուցանիշ 2.8.	Ուսումնական տարի			
	2012/13	2013/14	2014/15	2015/16
Դասախոսական կազմի համալրումը	10	-7	-2	1
Հիմնական դասախոսական կազմ	197	190	188	189



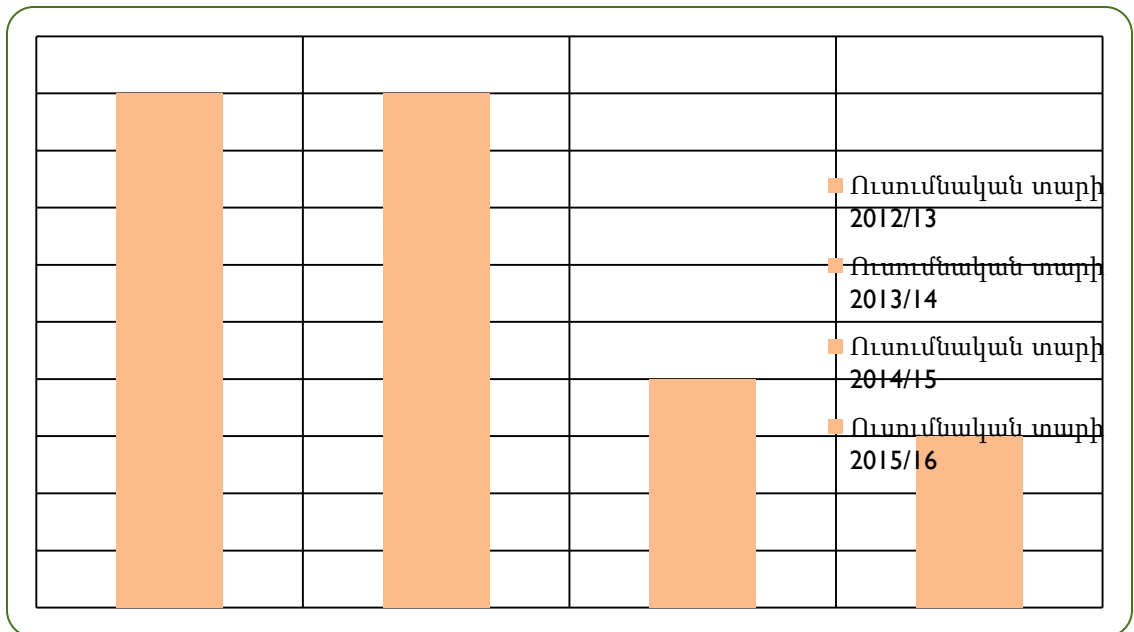
Ցուցանիշ 2.9. Դասախոսական հաստիքների օգտագործման գործակիցը

Ցուցանիշ 2.9.	Ուսումնական տարի			
	2012/13	2013/14	2014/15	2015/16
Ընդհանուր դասախոսական կազմ	270	257	263	263
Հաստիքներ	226,4	186,6	185,3	179,4
Հաստիքների թիվ/դասախոսների թիվ հարաբերակցությունը	0,84	0,73	0,70	0,68



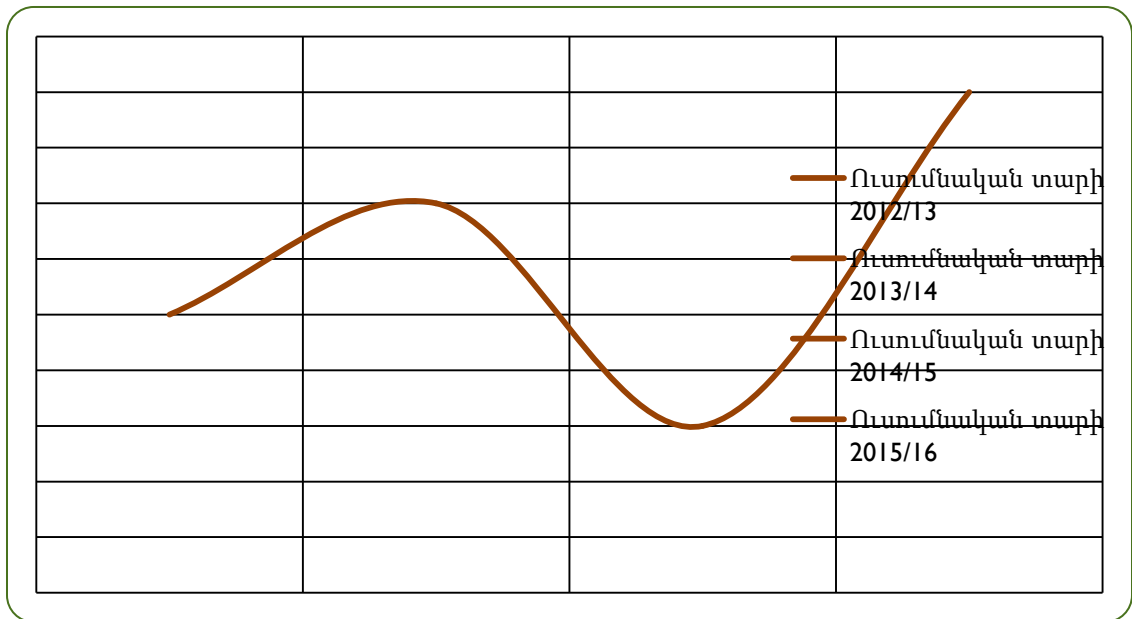
Ցուցանիշ 2.10.1.Դասախոսական կազմի տարիքային բաշխումը

Ցուցանիշ 2.10.1.	Ուսումնական տարի			
	2012/13	2013/14	2014/15	2015/16
Մինչև 30 տարեկան	28	25	27	17
30-50 տարեկան	113	105	108	107
50-60 տարեկան	61	59	50	47
60-70 տարեկան	47	47	57	64
70-ից բարձր	21	21	21	28
Ընդամենը	270	257	263	263
Միջին տարիք	58	58	53	52



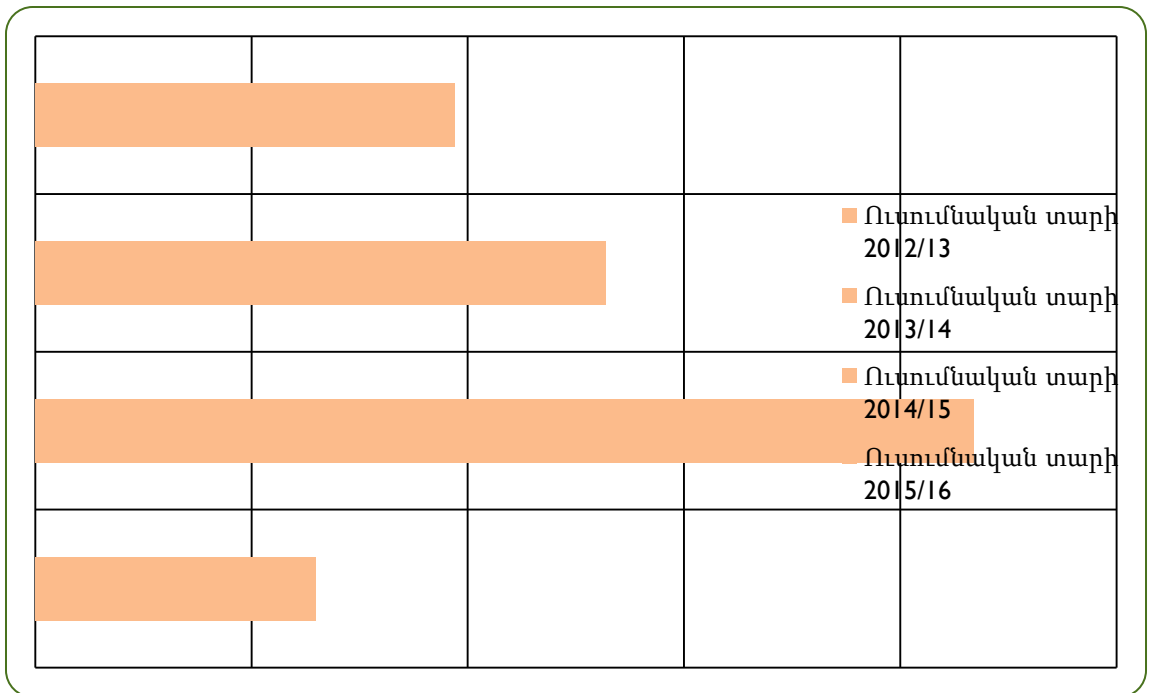
Ցուցանիշ 2.10.2. Հիմնական դասախոսական կազմի տարիքային բաշխումը

Ցուցանիշ 2.10.2.	Ուսումնական տարի			
	2012/13	2013/14	2014/15	2015/16
Մինչև 30 տարեկան	6	4	2	1
30-50 տարեկան	84	73	74	71
50-60 տարեկան	46	42	38	36
60-70 տարեկան	41	51	54	55
70-ից բարձր	20	20	20	26
Ընդամենը	197	190	188	189
Միջին տարիք	53	54	52	55



Ցուցանիշ 2.11. Որակավորման բարձրացում անցած դասախոսների թիվը

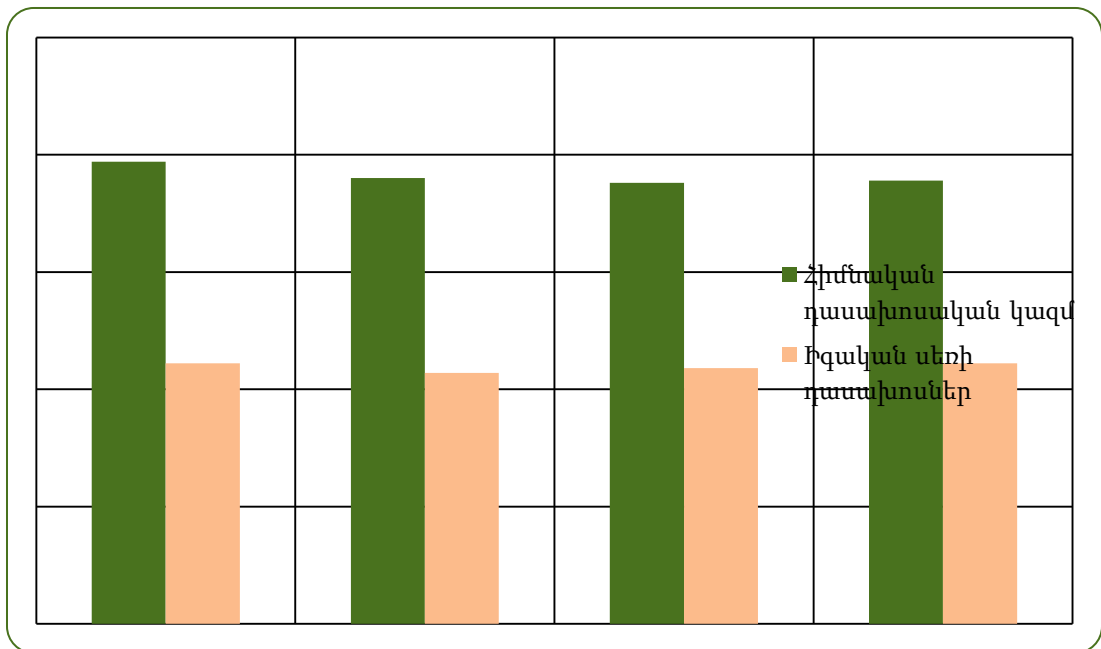
Ցուցանիշ 2.11.	Ուսումնական տարի			
	2012/13	2013/14	2014/15	2015/16
Տեղեկատվական տեխնոլոգիաներ	37	76	30	18
Անգլերենը ակադեմիական միջավայրում	28	80	31	15
Իրավական գիտելիքներ	0	61	55	15
Մանկավարժակահոգեբանական	0	0	16	49
Մասնագիտական	0	0	0	0
Ընդամենը մեկ ուսումնական տարում	65	217	132	97



Որակավորումը բարձրացրած դասախոսների թվի անկումը պայմանավորված է պայմանագրի ժամանակահատվածում 2013-14 ուստարում դասընթացներն անցած և համապատասխան կրեդիտներ հավաքած դասախոսների մեծ թվով. այդ դասախոսները ոչ մասնագիտական դասընթացներից որակավորման բարձրացման անհրաժեշտություն չեն ունեցել:

Ցուցանիշ 2.12. Իգական սեռի հիմնական դասախոսների հաշվեկշիռը

Ցուցանիշ 2.12.	Ուսումնական տարի			
	2012/13	2013/14	2014/15	2015/16
Հիմնական դասախոսական կազմ	197	190	188	189
Իգական սեռի դասախոսներ	111	107	109	111
Իգական սեռի հաշվեկշիռը (%)	0,56	0,56	0,58	0,59



Ցուցանիշ 2.13.1. Ուսանող/դասախոս (լրիվ հաստիքային համարժեքով) հարաբերությունը

Ցուցանիշ 2.13.1.	Ուսումնական տարի			
	2012/13	2013/14	2014/15	2015/16
Ուսանողներ	3241	3072	2829	2795
Դասախոսական հաստիքներ	226,4	186,6	185,83	179,4
Ուսանող/դասախոս հարաբերությունը	14,32	16,46	15,22	15,58

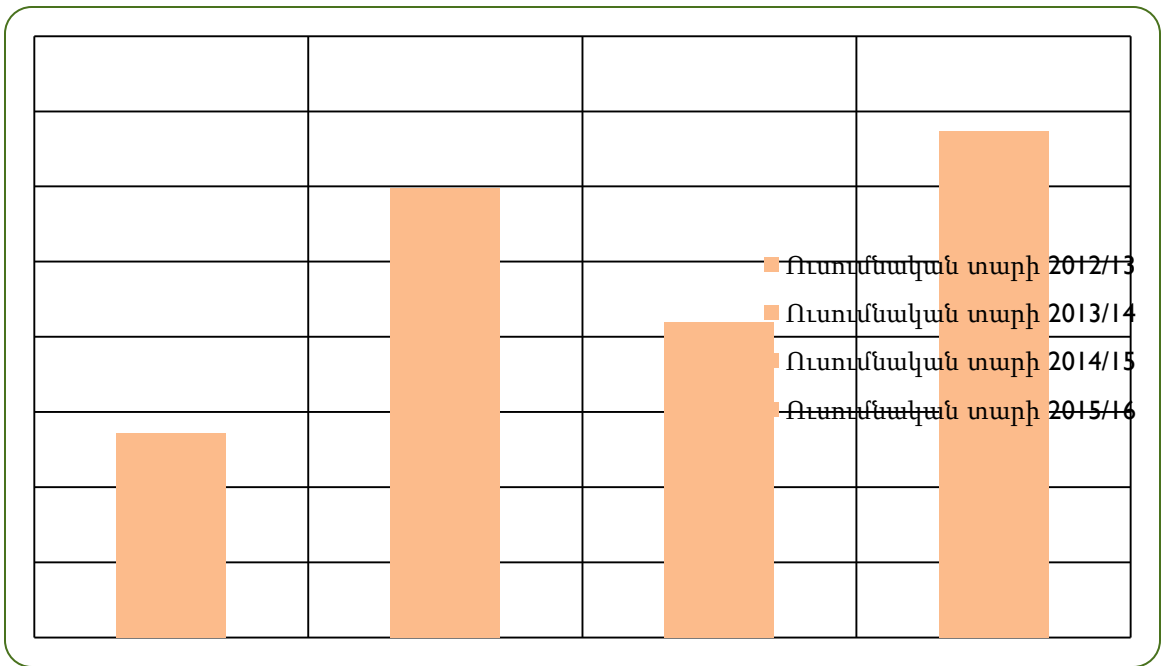


Ուսանող/դասախոս հարաբերակցությունը բարելավվել է, չնայած ուսանողների թվի նվազումը վտանգ է ներկայացրել: Բարելավվումը հիմնականում կատարվել է համահամալսարանական դասընթացների հոսքերի մեծացման, ուսումնական պլանում դասընթացների կիսամյակների տեղաշարժերի (խմբավորման հնարավորություն) և համանման այլ գործոնների հաշվին: Հարաբերակցությունը ՀՀ-ի միջին ցուցանիշից բարձր է, մոտ է եվրոպական ցուցանիշին:

Նույն իրավիճակն է նաև ուսանող/ուսումնաօժանդակ կազմ հարաբերակցությունում:

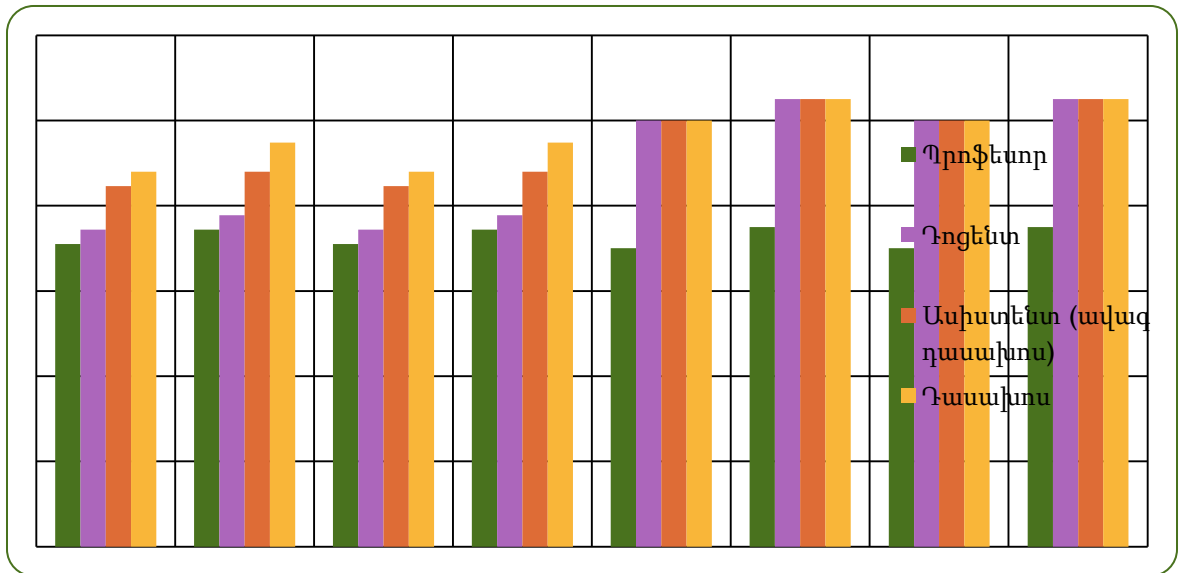
Ցուցանիշ 2.13.2. Ուսանող/ուսումնաօժանդակ կազմ հարաբերակցությունը

Ցուցանիշ 2.13.2.	Ուսումնական տարի			
	2012/13	2013/14	2014/15	2015/16
Ուսանողներ	3241	3072	2829	2795
Ուսումնաօժանդակ կազմ	63	53	52	47
Ուսանող/ուսումնաօժանդակ կազմ հարաբերակցությունը	51,44	57,96	54,40	59,47



Ցուցանիշ 2.14.1. Դասախոսի միջին տարեկան ուսումնական բեռնվածությունը (ըստ տարակարգերի)

Ցուցանիշ 2.14. 1.	Ուսումնական տարի							
	2012/13		2013/14		2014/15		2015/16	
Պրոֆեսոր	710	744	710	744	700	750	700	750
Դոցենտ	744	778	744	778	1000	1050	1000	1050
Ասիստենտ (ավագ դասախոս)	846	880	846	880	1000	1050	1000	1050
Դասախոս	880	948	880	948	1000	1050	1000	1050



Դասախոսի միջին տարեկան ուսումնական բեռնվածությունը 2014-15 ուստարվանից բարձրացել է (1000-1050 ընդհանուր ժամաքանակը պայմանավորված է ՀՀ կառավարության 2007 թվականի փետրվարի 1-ի N 201-Ն որոշման դրույթների տարածմամբ, ինչպես նաև հաստիքների զսպմամբ):

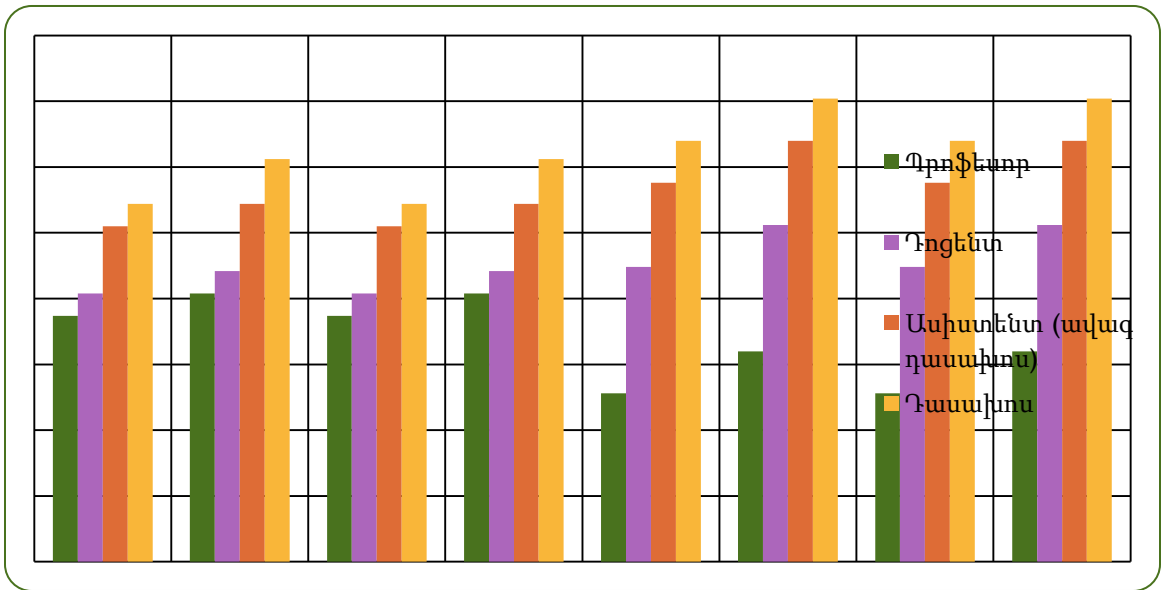
Ոչ լսարանային ժամերի մեծացումը խիստ զգալի չէ, քանի որ 800-1000 ժամի անցումը հիմնականում կատարվել է նախկինում չտրամադրվող (դասախոսական տեքստերի կազմում, դասապատրաստում, ԱՌԻՄՓ-ի ստեղծում, բարելավում) ժամաքանակի հաշվին:

Կատարվել է նաև լսարանային ժամերի մեծացում: Վերջինս կիրառվել է դոցենտի, ասիստենտի և դասախոսի տարակարգերի համար, իսկ պրոֆեսորի հաստիքին հատկացվող ժամաքանակը թերևսացել է:

Դասախոսական կազմի շարաթական աստղաբաշխական ծանրաբեռնվածությունը տատանվում է 6.6-14.6-ի միջակայքում (36-ժամյա շաբաթի տևողության 20%-40%, որտեղ 6.6-ը կատարում են պրոֆեսորները, 14.6-ը՝ դասախոսները), համամասնորեն մնացած ժամաքանակը հատկացվում է ուսումնամեթոդական աշխատանքներին և հետազոտություններին:

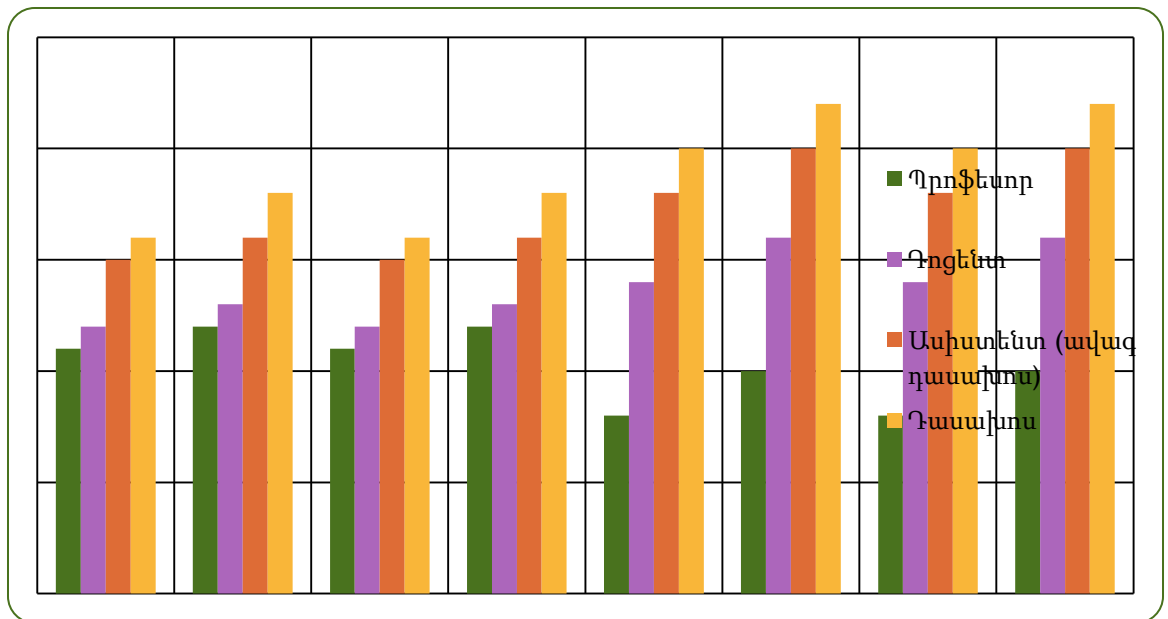
Ցուցանիշ 2.14.2. Դասախոսի միջին լսարանային ծանրաբեռնվածությունը

Ցուցանիշ 2.14.2.	Ուսումնական տարի							
	2012/13		2013/14		2014/15		2015/16	
Պրոֆեսոր	374	408	374	408	256	320	256	320
Դոցենտ	408	442	408	442	448	512	448	512
Ասիստենտ (ավագ դասախոս)	510	544	510	544	576	640	576	640
Դասախոս	544	612	544	612	640	704	640	704



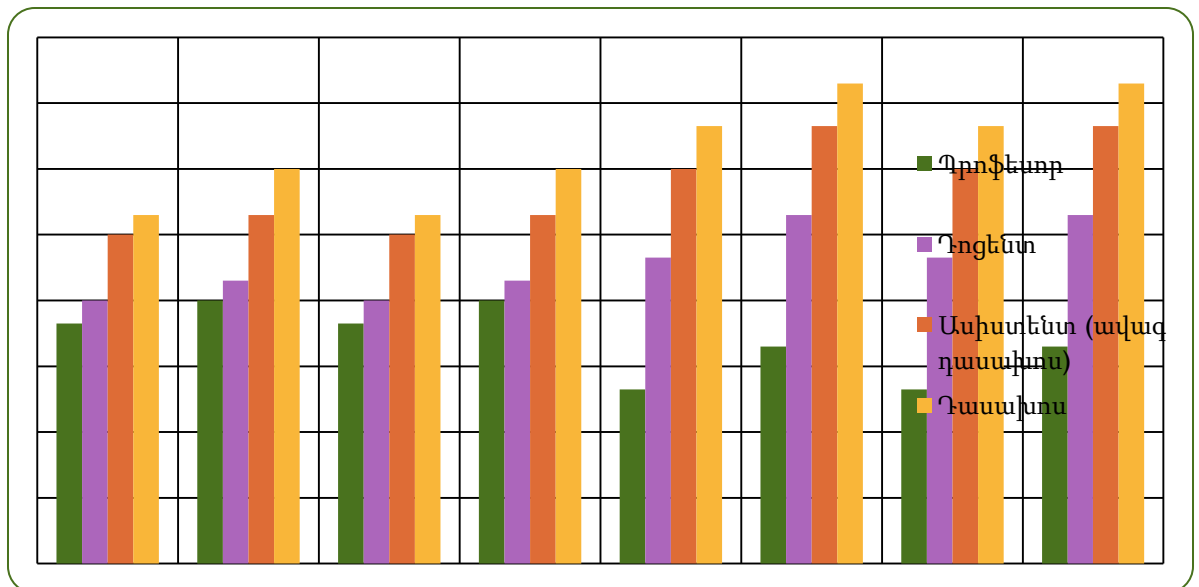
Ցուցանիշ 2.14.3. Դասախոսի միջին ակադեմիական շաբաթական ծանրաբեռնվածությունը

Ցուցանիշ 2.14.3.	Ուսումնական տարի							
	2012/13		2013/14		2014/15		2015/16	
Պրոֆեսոր	11	12	11	12	8	10	8	10
Դոցենտ	12	13	12	13	14	16	14	16
Ասիստենտ (ավագ դասախոս)	15	16	15	16	18	20	18	20
Դասախոս	16	18	16	18	20	22	20	22



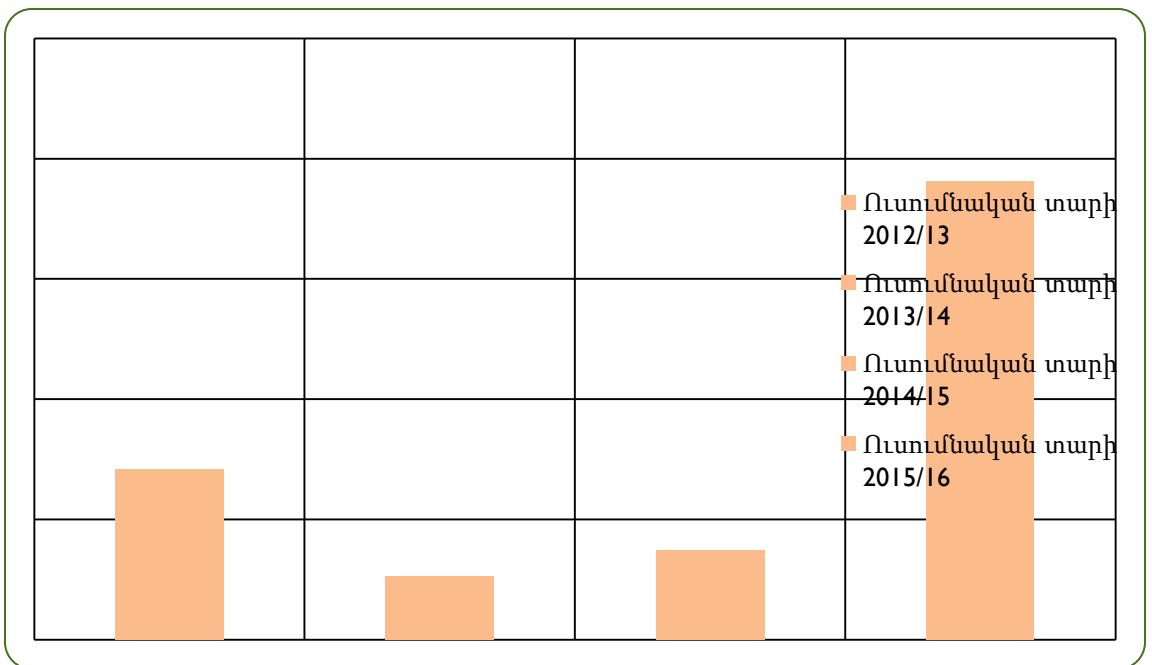
Ցուցանիշ 2.14.4. Դասախոսի միջին աստղաբաշխական շաբաթական ծանրաբեռնվածությունը

Ցուցանիշ 2.14.4.	Ուսումնական տարի							
	2012/13		2013/14		2014/15		2015/16	
Պրոֆեսոր	7,3	8	7,3	8	5,3	6,6	5,3	6,6
Դոցենտ	8	8,6	8	8,6	9,3	10,6	9,3	10,6
Ասիստենտ (ավագ դասախոս)	10	10,6	10	10,6	12	13,3	12	13,3
Դասախոս	10,6	12	10,6	12	13,3	14,6	13,3	14,6



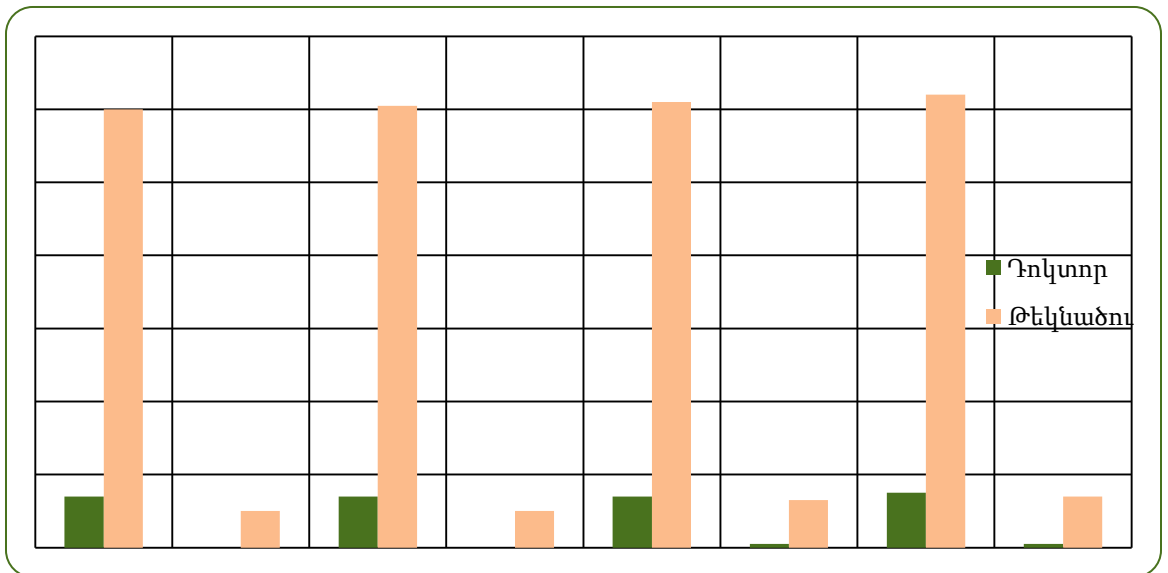
Ցուցանիշ 2.15. Հրատարակված ուսումնամեթոդական նյութերի և մեկ դասախոսին ընկնող մեթոդական հրատարակությունների քանակը

Ցուցանիշ 2.15.	Ուսումնական տարի			
	2012/13	2013/14	2014/15	2015/16
Ուսումնամեթոդական նյութերի քանակը	14	5	7	36
Հիմնական դասախոսական կազմը	197	190	188	189
Մեկ դասախոսին ընկնող մեթոդական հրատարակությունների թիվը	0,07	0,03	0,04	0,19



Ցուցանիշ 2.16.1. Պրոֆեսորադասախոսական անձնակազմը (ըստ գիտական աստիճանի)

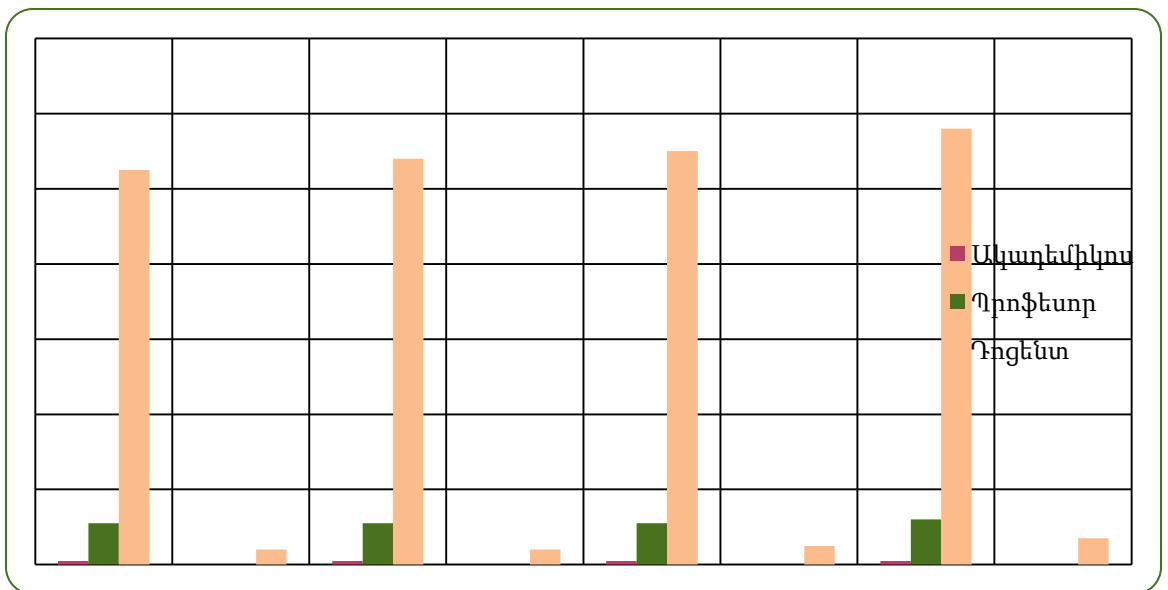
Ցուցանիշ 2.16.1.	Ուսումնական տարի							
	2012/13		2013/14		2014/15		2015/16	
	Հիմնական	Ժամավճ.	Հիմնական	Ժամավճ.	Հիմնական	Ժամավճ.	Հիմնական	Ժամավճ.
Դոկտոր	14	0	14	0	14	1	15	1
Թեկնածու	120	10	121	10	122	13	124	14



Ցուցանիշներն ունեցել են միայն աճի միտում. բարելավում կատարվել է բոլոր տարակարգերում: 2015-16 ուսումնական տարում գործող ամբիոնները բավարարել են լիցենզավորման պայմանները: Նախորդ տարիներին խնդիր ունեցել են միայն ռուսաց և օտար լեզուների ամբիոնները:

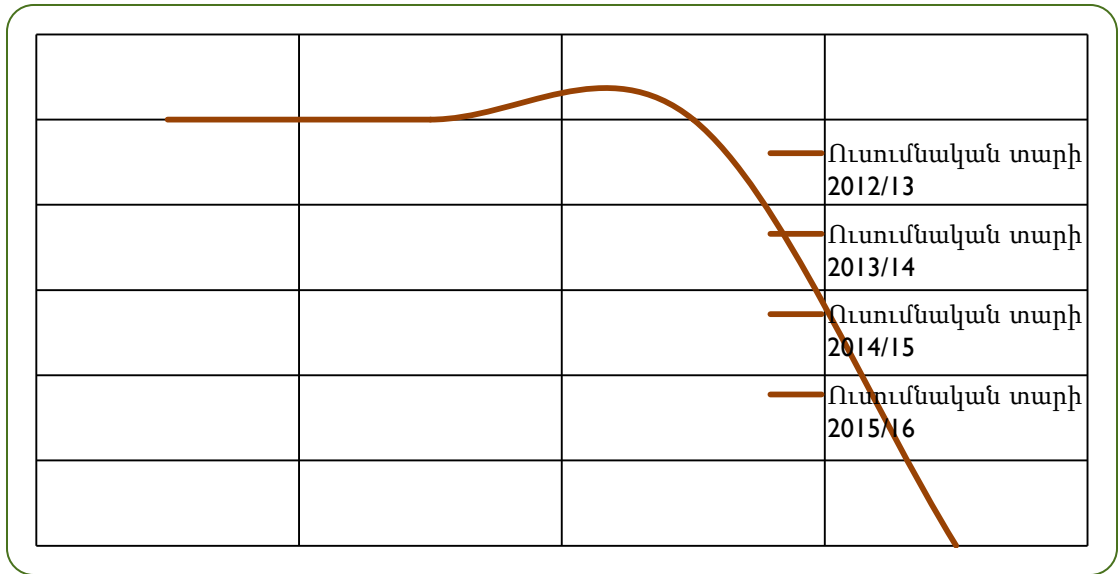
Ցուցանիշ 2.16.2. Պրոֆեսորադասախոսական անձնակազմը (ըստ գիտական կոչման)

Ցուցանիշ 2.16.2.	Ուսումնական տարի							
	2012/13		2013/14		2014/15		2015/16	
	Հիմնական	Ժամավ.	Հիմնական	Ժամավ.	Հիմնական	Ժամավ.	Հիմնական	Ժամավ.
Ակադեմիկոս	1	0	1	0	1	0	1	0
Պրոֆեսոր	11	0	11	0	11	0	12	0
Դոցենտ	105	4	108	4	110	5	116	7



Ցուցանիշ 2.16.3. Տարվա կտրվածքով պաշտպանած դոկտորական թեզերի թիվը

Ցուցանիշ 2.16.3.	Ուսումնական տարի			
	2012/13	2013/14	2014/15	2015/16
Թեզեր	1	1	1	0



Ցուցանիշ 2.17. Հիմնական աշխատակազմում գիտական աստիճան և կոչում ունեցողների տոկոսային հարաբերակցությունը ընդհանուր թվին

Ցուցանիշ 2.17.	Ուսումնական տարի			
	2012/13	2013/14	2014/15	2015/16
Պատմության ամբիոն	91,66	71,42	71,42	100
Փիլիսոփայության և քաղաքագիտության ամբիոն	55,55	43,75	50	80
Տնտեսագիտության տեսության ամբիոն	66,66	60	63,15	90
Հոգեբանության և սոցիոլոգիայի ամբիոն	55,55	52,38	55	71,43
Մանկավարժության ամբիոն	60	92,85	100	100
Հայոց լեզվի ամբիոն	92,85	92,3	92,85	100
Ռուսաց լեզվի ամբիոն	45,45	41,66	41,66	50
Գրականության ամբիոն	61,11	52,38	52,38	83,33
Օտար լեզուների ամբիոն	34,78	40,9	40,9	58,85
Ինֆորմատիկայի և տնտ. մեթոդների և մոդելավորման ամբիոն	53,84	58,33	58,33	70
Մաթեմատիկայի ամբիոն*	62,5	55,55	69,23	68,75
	62,5	71,42		
Ֆիզիկայի ամբիոն	90	69,23	69,23	100
Կենսաբանության ամբիոն*	50	69,23	85,71	89,47
	75	81,81		
Քիմիայի ամբիոն	66,66	61,53	66,66	80
Արվեստի ամբիոն	55,55	56,25	64,28	80
Ֆիզիկական դաստիարակության և արտակարգ իրավիճակների ամբիոն*	42,85	50	57,89	66,67
	37,5	61,53		

3. ՌԵՍՈՒՐՍՆԵՐ ԵՎ ԿԱՌԱՎԱՐՈՒՄ

ՑՈՒՑԱՆԻՇ 3.1. Աշխատողների ընդհանուր թիվը, ուսանող/աշխատող հարաբերակցությունը

ՑՈՒՑԱՆԻՇ 3.2. Դասախոսական կազմ/ուսումնաօժանդակ և վարչական կազմ հարաբերակցությունը

ՑՈՒՑԱՆԻՇ 3.3. Աշխատողների հոսունությունը՝ ընդունված/ազատված (%)

ՑՈՒՑԱՆԻՇ 3.4. Տարեկան բյուջեն (տարեկան ընդհանուր եկամուտը՝ ֆինանսական և նյութական (հզ. դր.)

ՑՈՒՑԱՆԻՇ 3.5. Օպերատիվ բյուջեն (ծախսերի ծավալ/ուսանող և մուտքերի ծավալ/ուսանող հարաբերակցությունները (հզ. դր.)

ՑՈՒՑԱՆԻՇ 3.6. Տարեվերջից տեղափոխվող մնացորդը (հզ. դր.)

ՑՈՒՑԱՆԻՇ 3.7. Արտաբյուջետային մուտքեր (ըստ աղբյուրների, ընդհանուր), հաշվեկշիռը մուտքերում (հզ. դր.)

ՑՈՒՑԱՆԻՇ 3.8. Ուսման միջին վարձաչափը (հզ. դր.)

ՑՈՒՑԱՆԻՇ 3.9. Դասախոսական կազմի միջին աշխատավարձը, հարաբերությունը ՀՀ միջինին աշխատավարձին

ՑՈՒՑԱՆԻՇ 3.10. Աշխատավարձ և սոցիալական հատկացումներ/ծախսեր հարաբերակցությունը

ՑՈՒՑԱՆԻՇ 3.11. Արտաբյուջետային մուտքեր/բյուջետային մուտքեր հարաբերակցությունը

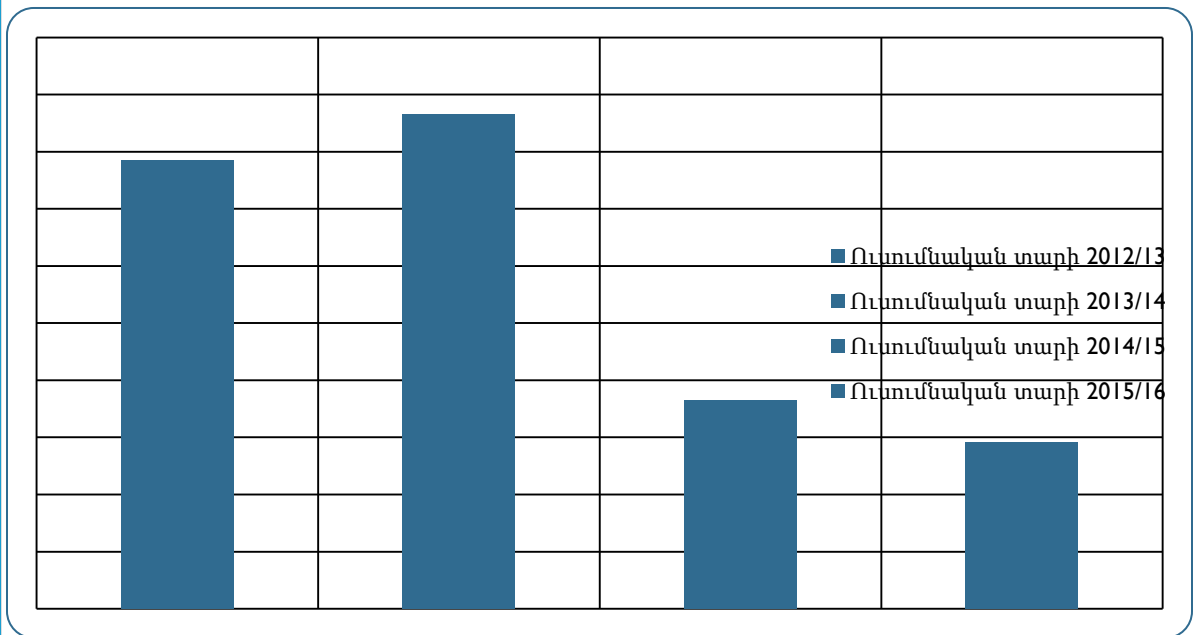
ՑՈՒՑԱՆԻՇ 3.12. Արտաբյուջետային հաստիքների թիվ (բյուջետային աշխատավարձի ֆոնդ + սոցիալական հատկացումներ) հարաբերակցությունը

ՑՈՒՑԱՆԻՇ 3.13. Ծախսերի ծավալ/բյուջետային ծախսերի ծավալ հարաբերակցությունը

ՑՈՒՑԱՆԻՇ 3.14. Հարկերի ծավալ/փաստական պետական մուտքեր հարաբերակցությունը

Ցուցանիշ 3.1. Աշխատողների ընդհանուր թիվը, ուսանող/աշխատող հարաբերակցությունը

Ցուցանիշ 3.1.	Ուսումնական տարի			
	2012/13	2013/14	2014/15	2015/16
Աշխատողների ընդհանուր թիվը	452	419	447	452
Ուսանողների թիվը	3241	3072	2829	2795
Ուսանող/աշխատող հարաբերակցությունը	7,2	7,3	6,3	6,2

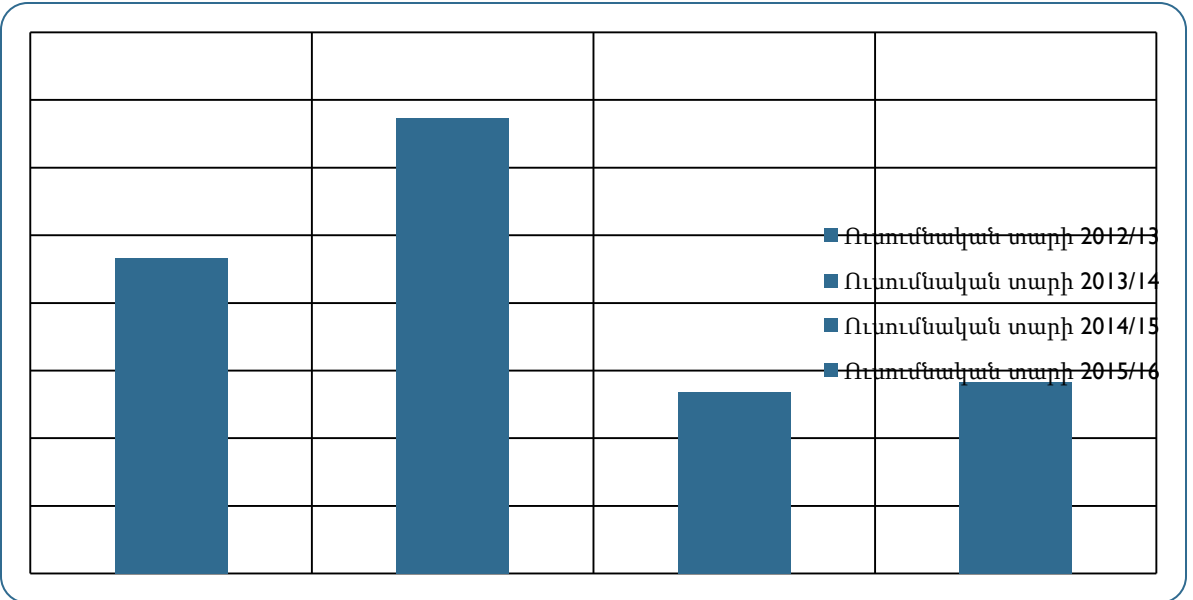


Ուսանող/դասախոս հարաբերակցության փոփոխությունը, չնայած հանրապետության միջինից բարձր և եվրոպականին մոտ լինելուն, այնուամենայնիվ բացասական միտում ունի: Հիմնական պատճառը ուսանողական ակադեմիական որոշ խմբերի փոքրաթիվ լինելն է. ակադեմիական մեկ խումբը ձևավորում է շուրջ երկու հաստիք: Հաստիքները որոշվում են լսարանային ժամերով, ուստի 6-8 կամ 18-20 ուսանող ունեցող խմբերը գտնվում են նույն հարթության վրա:

Նշվածը վերաբերում է նաև դասախոսական կազմ/ուսումնաօժանդակ և վարչական կազմ հարաբերակցությանը: Համալսարանի կառուցվածքի, ուսումնական ռեսուրսների, լաբորատորիաների և կաբինետների աշխատակիցների թվի վրա ազդեցություն չի ունենում, սակայն ազդում է հաստիքների վրա. թվաքանակը չի կրճատվել, բայց կրճատվել են հաստիքները:

Ցուցանիշ 3.2. Դասախոսական կազմ/ուսումնաօժանդակ և վարչական կազմ հարաբերակցությունը

Ցուցանիշ 3.2.	Ուսումնական տարի			
	2012/13	2013/14	2014/15	2015/16
Դասախոսական կազմ	270	257	263	263
Ուսումնաօժանդակ, վարչական և վարչատնտեսական կազմ	182	162	190	189
Դասախոսական կազմ/ուսումնաօժանդակ և վարչական կազմ հարաբերակցությունը	1,5	1,6	1,4	1,4

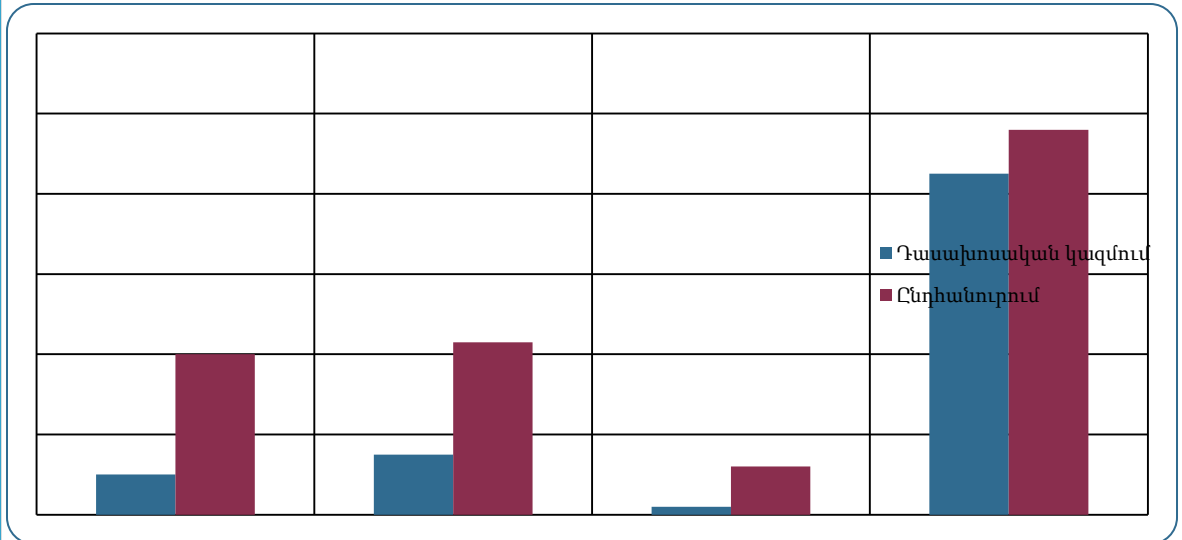


Ցուցանիշ 3.3. Մշակատողների ընդունված/ազատված (%)

Աշխատողների

հոսունությունը`

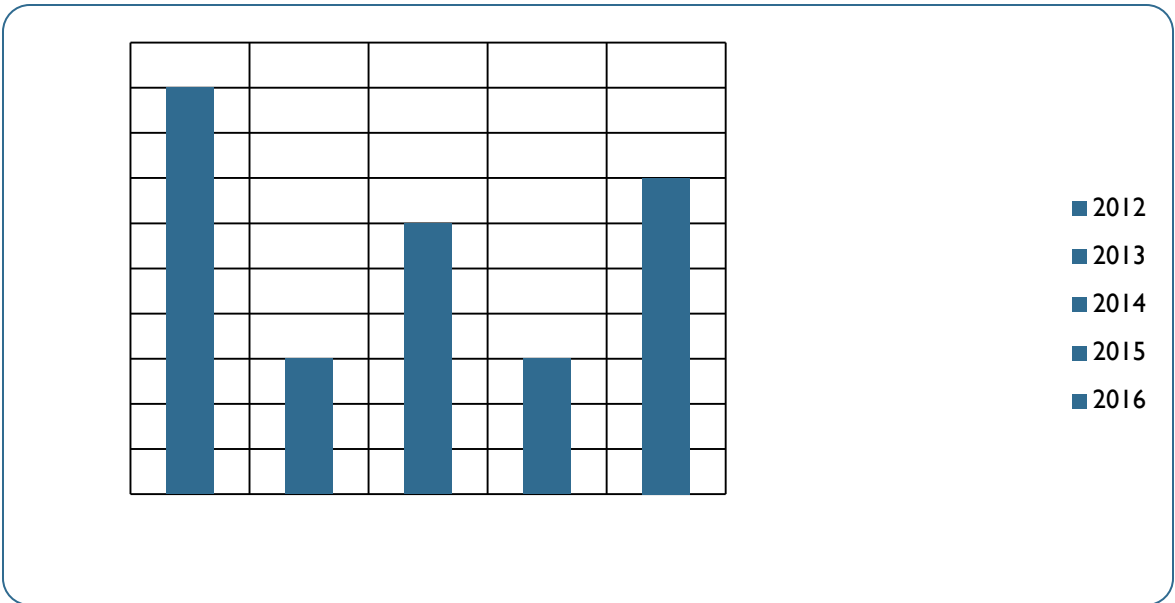
Ցուցանիշ 3.3.	Ուսումնական տարի			
	2012/13	2013/14	2014/15	2015/16
Դասախոսական կազմում	10	15	2	85
Ընդհանուրում	40	43	12	96



2015-16 ուսումնական տարվա ցուցանիշը դասախոսական կազմի առումով խիստ պայմանական է. նշված տարում դասախոսական հիմնական կազմի համալրումը կատարվել է ժամավճարային կարգով. պայմանագրերը լուծվել են հուլիսի 1-ի դրությամբ, սակայն հիմնական մասը նույն թվականի սեպտեմբերի 1-ից շարունակել է աշխատել համալսարանում: Մոտեցումը հետագայում փոխվել է:

Ցուցանիշ 3.4. Տարեկան բյուջեն (տարեկան ընդհանուր եկամուտը՝ ֆինանսասական և նյութական, հզ. դր.)

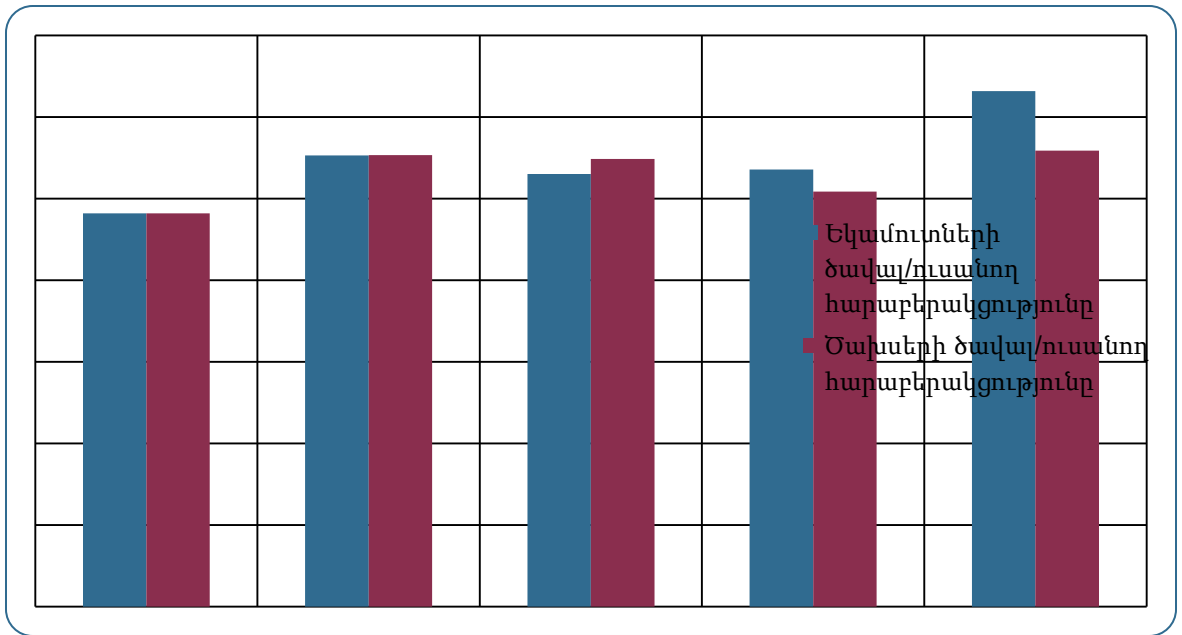
Ցուցանիշ 3.4.	2012	2013	2014	2015	2016
Դրամական միջոցները տարեկազբին	72139,1	35032,4	8871	44687	83206
Եկամուտներ վճարովի ուսուցման ծառայությունից	565448	575127,6	546500	551284	531114
Եկամուտներ պետական բյուջեից	192657,4	190509,2	192000	162215	230481
Այլ եկամուտներ	22602,1	83751,7	11500	34879	27195
Ընդամենը տարեկան եկամուտներ	780707,5	849388,5	750000	748377	789750
Տարեկան բյուջեն	852846,6	884420,9	758871	793064	872996



2012-16 թթ. բյուջեների վերլուծությունը փաստում է, որ վերջին տարվա վճարովի ուսուցման ծառայության դիմաց 2016 թ. մուտքը աճել է, պայմանավորված ուսման վճարի ավելացմամբ: Այդ եկամուտների աճը պայմանավորված է դրամաշնորհներից եկող հոսքերի ավելացմամբ:

Ցուցանիշ 3.5. Օպերատիվ բյուջեն (ծախսերի ծավալ/ուսանող և մուտքերի ծավալ/ուսանող հարաբերակցությունները, հզ. դր.)

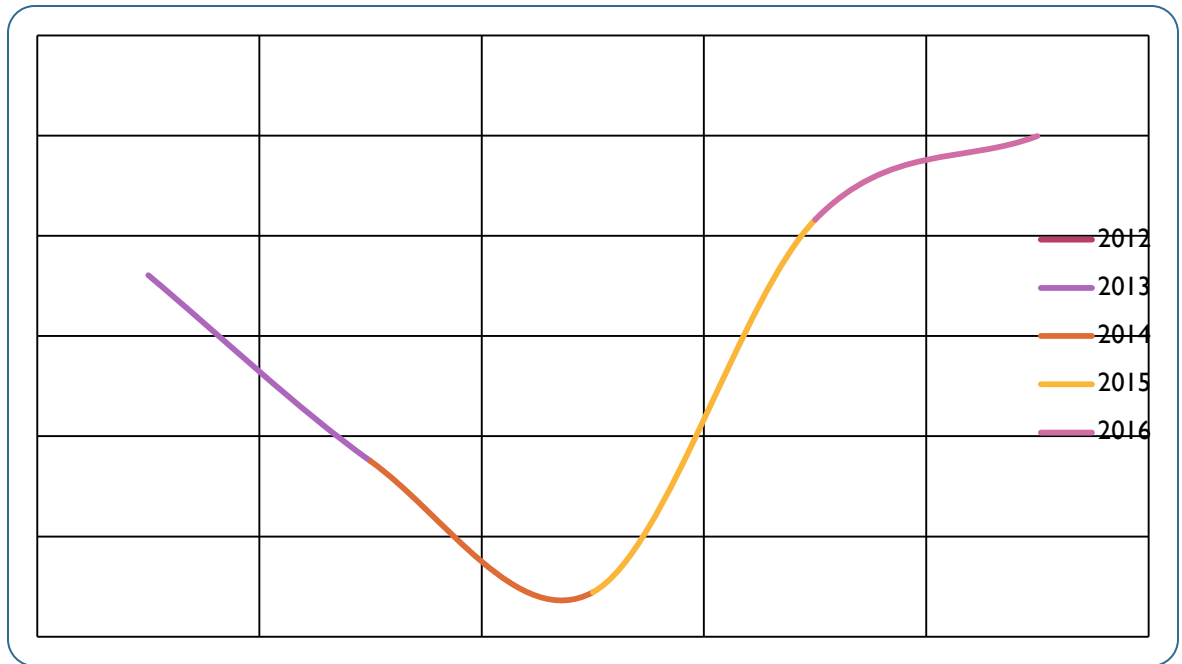
Ցուցանիշ 3.5.	2012	2013	2014	2015	2016
Եկամուտների ծավալ	780707,5	849388,5	750000	748377	789790
Ուսանողների թիվը	3241	3072	2829	2795	2501
Եկամուտների ծավալ/ուսանող հարաբերակցությունը	241	276	265	268	316
Ծախսերի ծավալ	780707,5	850000	776161	710906	698600
Ծախսերի ծավալ/ուսանող հարաբերակցությունը	240,9	276,7	274,4	254,3	279,3



Մեկ ուսանողի համար ստացված եկամուտների ծավալը և կատարված ծախսերի հանրագումարը աճել է, ինչը պայմանավորված է ուսման վճարի չափի ավելացմամբ և ուսանողների թվի նկատմամբ:

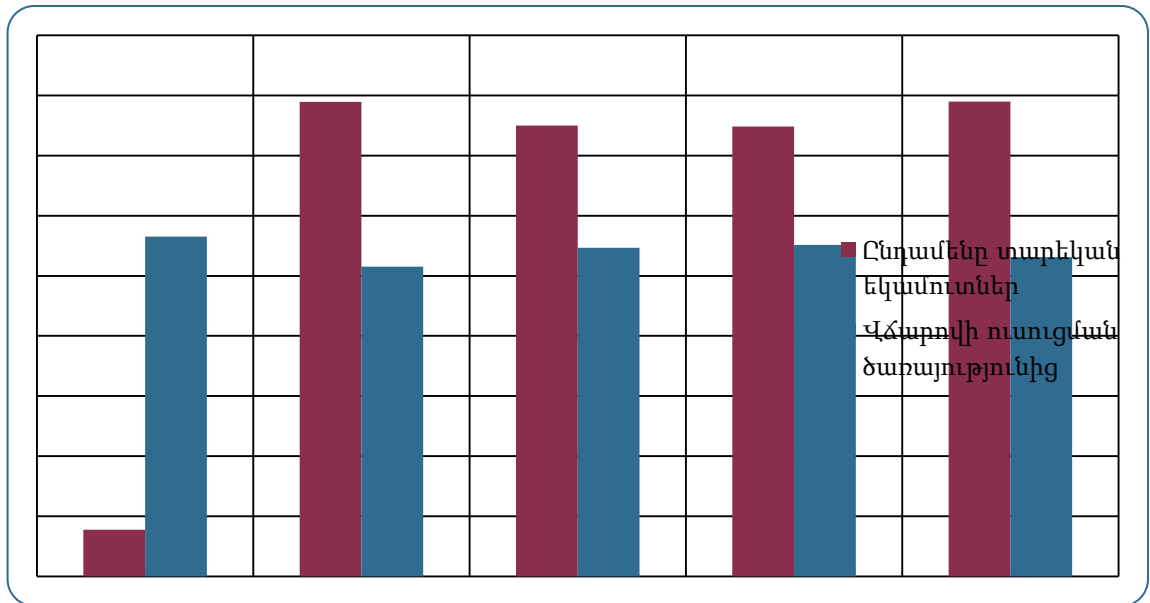
Ցուցանիշ 3.6. Տարեվերջից տեղափոխվող մնացորդը (հզ. դր.)

Ցուցանիշ 3.6.	2012	2013	2014	2015	2016
Տարեվերջից տեղափոխվող մնացորդը	72139,1	35032,4	8871	83206	99901



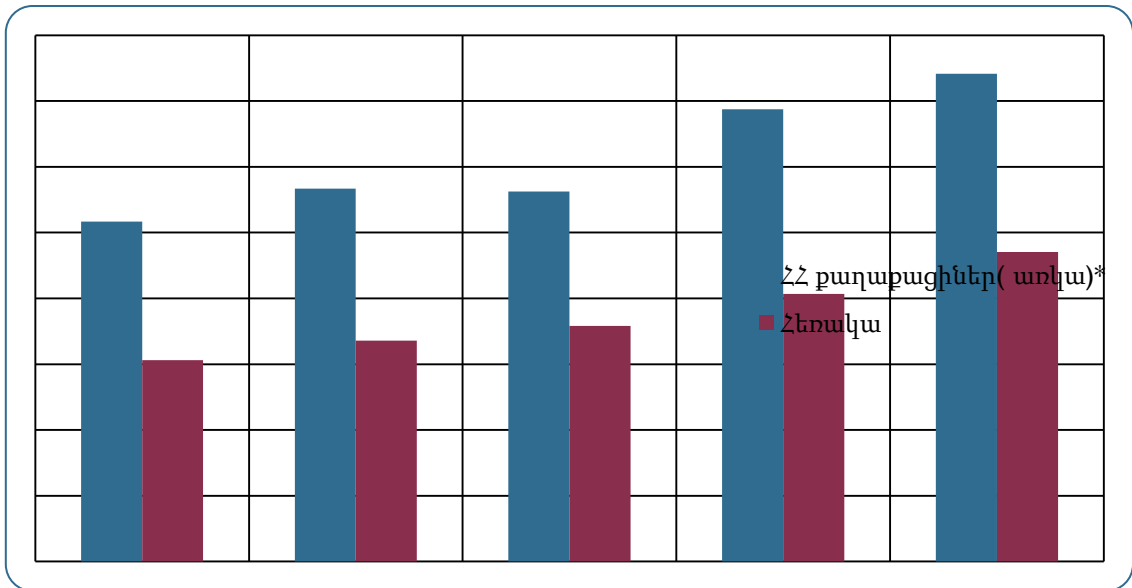
Ցուցանիշ 3.7. Արտաբյուջետային մուտքեր (ըստ աղբյուրների, ընդհանուր), հաշվեկշիռը մուտքերում (հզ. դր.)

Ցուցանիշ 3.7.	2012	2013	2014	2015	2016
Ընդամենը տարեկան եկամուտներ	78070,75	789388,5	750000	748377	789790
Արտաբյուջետային մուտքեր, այդ թվում՝	588050,1	598879,3	558000	586163	559303
Վճարովի ուսուցման ծառայությունից	565448	515127,6	546500	551284	531144
Առևտրային բանկերում ավանդ ձևակերպված գումարներից ստացվող %-ներից եկամուտներ	831,2	325,5	520,6	0	0
Այլ եկամուտներ	21770,9	23426,2	10979,4	34879	28159
Տեսակարար կշիռն ընդհանուր եկամուտներում %	75,3	75,8	74,3	78,3	70



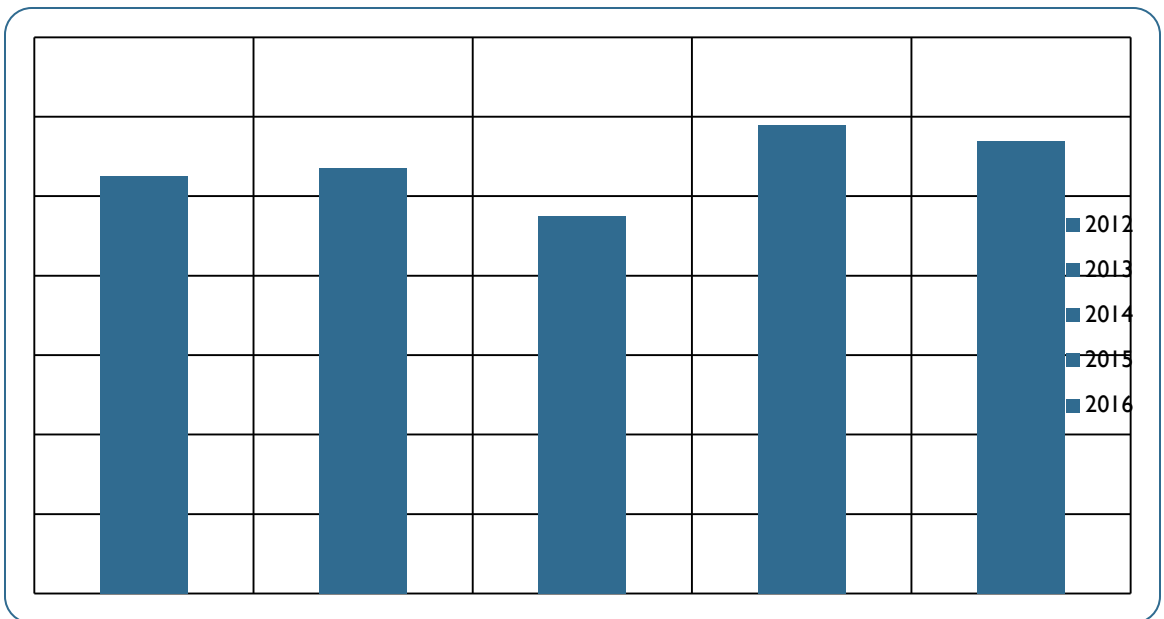
Ցուցանիշ 3.8. Ուսման միջին վարձաչափը (դր.)

Ցուցանիշ 3.8.	2012	2013	2014	2015	2016
ՀՀ քաղաքացիներ(առկա)*	258314	283333	281125	343685	370714
Հեռակա	153000	168000	179000	203300	235400
Միջինը	205660	225670	230070	218930	303057



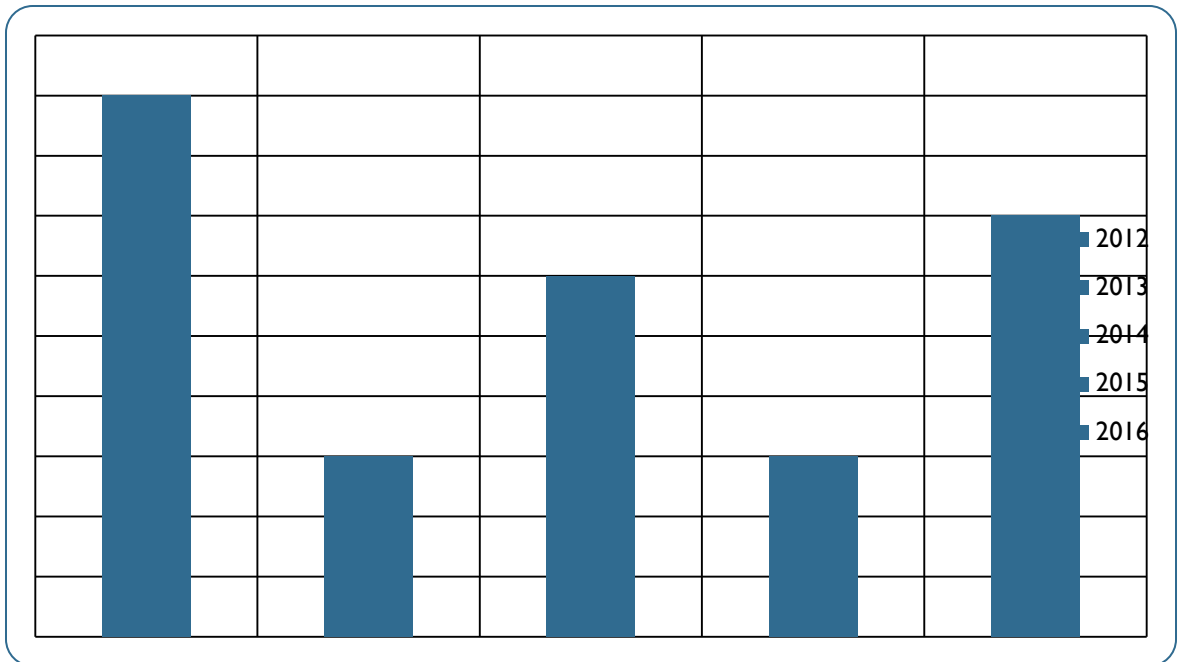
Ցուցանիշ 3.9. Դասախոսական կազմի միջին աշխատավարձը, հարաբերությունը ՀՀ միջին աշխատավարձին

Ցուցանիշ 3.9.	2012	2013	2014	2015	2016
Պրոֆեսոր	192940	208952	209803	252700	275205
Դոցենտ	151910	158959	159638	206600	207200
Ասիստենտ և դասախոս	101330	104652	105111	141800	150289
Դասախոսական միջին աշխատավարձը	148727	157521	158184	200400	210898
ՀՀ միջին աշխատավարձը	140739	146524	167215	170000	185689
Դասախոսական կազմի միջին աշխ. հարաբերությունը հայաստանյան պաշտ. միջ.	1,05	1,07	0,95	1,18	1,14



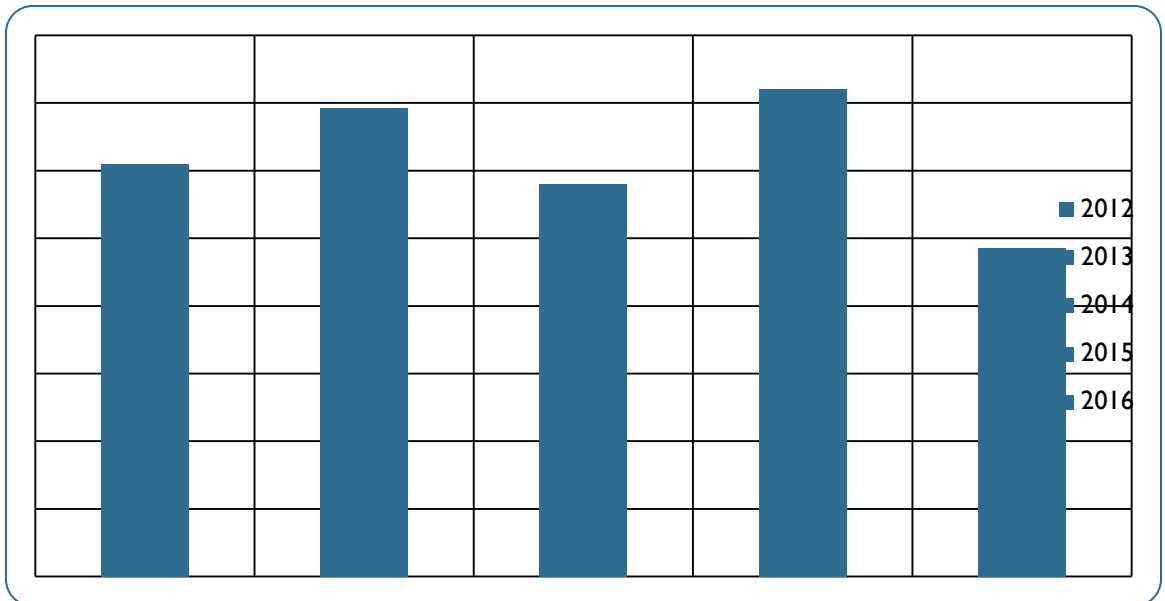
Ցուցանիշ 3.10. Աշխատավարձ և սոցիալական հատկացումներ/ծախսեր հարաբերակցությունը

Ցուցանիշ 3.10.	2012	2013	2014	2015	2016
Աշխատանքի վարձատրության ծախսեր (հզ.դր.)	575728,5	677221,8	635253	556554	581338,4
Գործատուի կողմից վճարվող պարտադիր սոց. վճարներ (հզ. դր.)	95195,5	2636,1	8457	7093	9609,8
Ընդամենը աշխատավարձի և սոց. վճարների ծախսեր (հզ. դր.)	670924	679857,9	643710	563647	590948,2
Տարեկան ընդհանուր ծախսեր	780707,5	850000	776161	710906	698225
Աշխատավարձ և սոցիալական հատկացումներ/ծախսեր հարաբերակցությունը	0,86	0,8	0,83	0,8	0,84



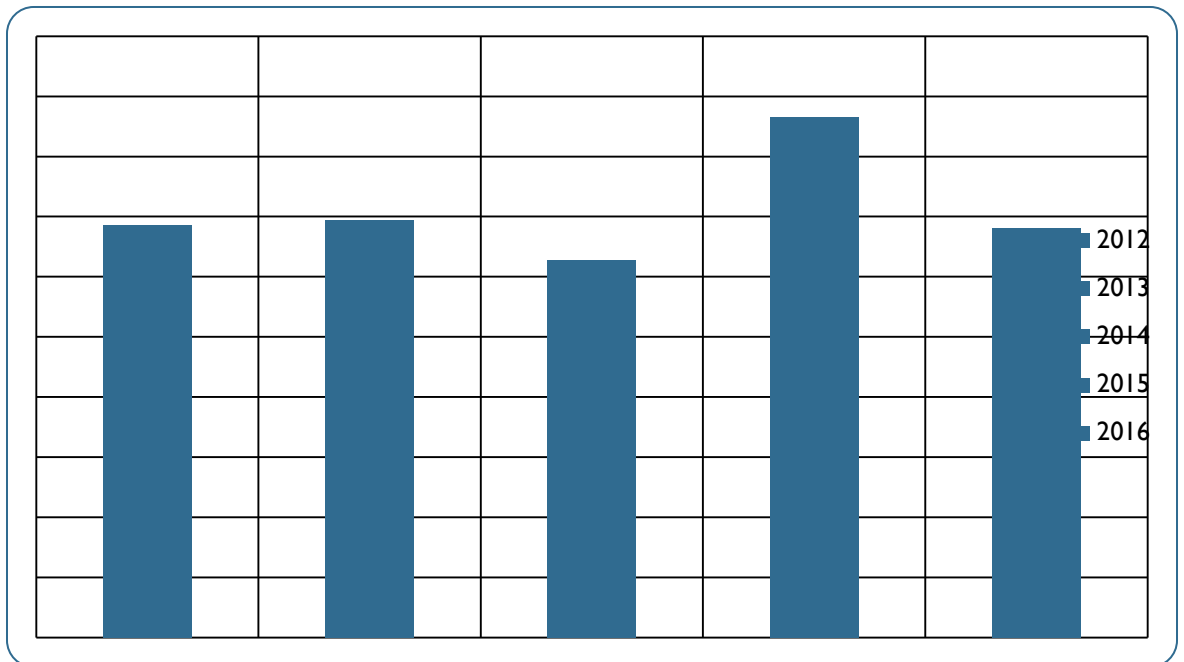
Ցուցանիշ 3.11. Արտաբյուջետային մուտքեր/բյուջետային մուտքեր հարաբերակցությունը

Ցուցանիշ 3.11.	2012	2013	2014	2015	2016
Արտաբյուջետային մուտքեր (հզ.դր.)	588050,1	658879,3	55800,0	58616,3	55930,9
Պետական բյուջեից ստացվող մուտքեր (հզ. դր.)	192657,4	190509,2	19200,0	16221,5	23048,1
Արտաբյուջետային մուտքեր/բյուջետային մուտքեր հարաբերակցությամբ	3,05	3,46	2,9	3,6	2,4



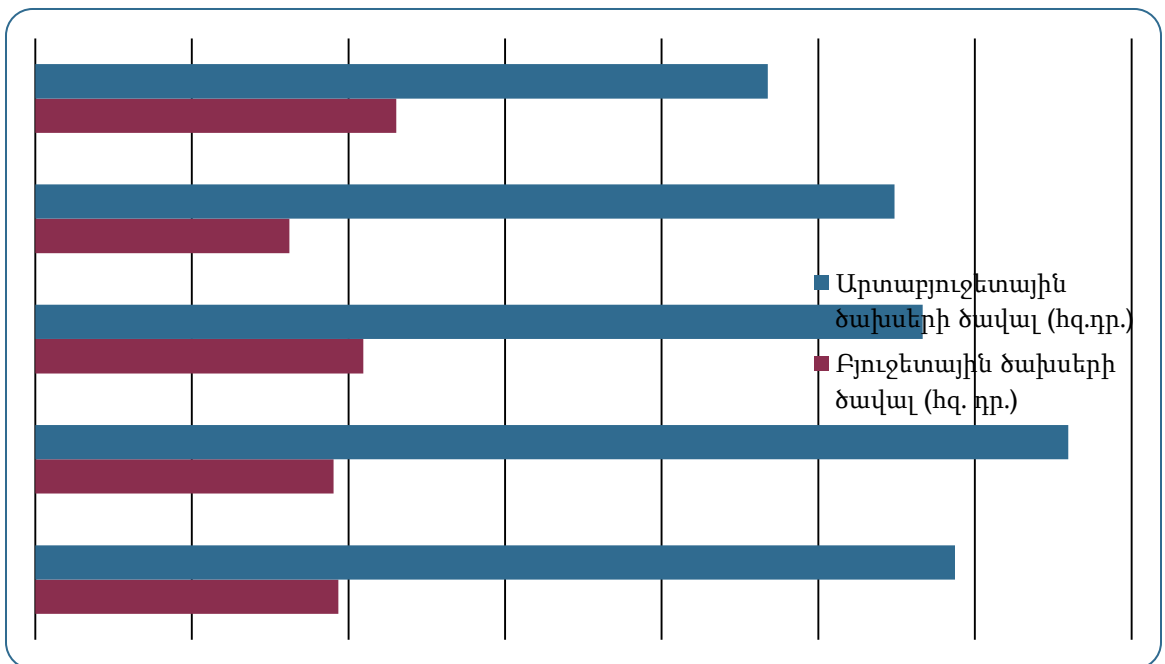
Ցուցանիշ 3.12. Արտաբյուջետային հաստիքների թիվ (բյուջետային աշխատավարձի ֆոնդ + սոցիալական հատկացումներ) հարաբերակցությունը

Ցուցանիշ 3.12.	2012	2013	2014	2015	2016
ՎՊՀ -ի արտաբյուջետային հաստիքների թիվը	213	211	207	207	222
Բյուջետային աշխատավարձի ֆոնդ + սոցիալական հատկացումներ (սլն դր.)	15541 6	15210 0	16465 8	11970 0	16300 0
Արտաբյուջետային հաստիքների թիվ x100 /բյուջետային աշխատավարձի ֆոնդ հարաբերակցությունը	0,14	0,14	0,13	0,17	0,14



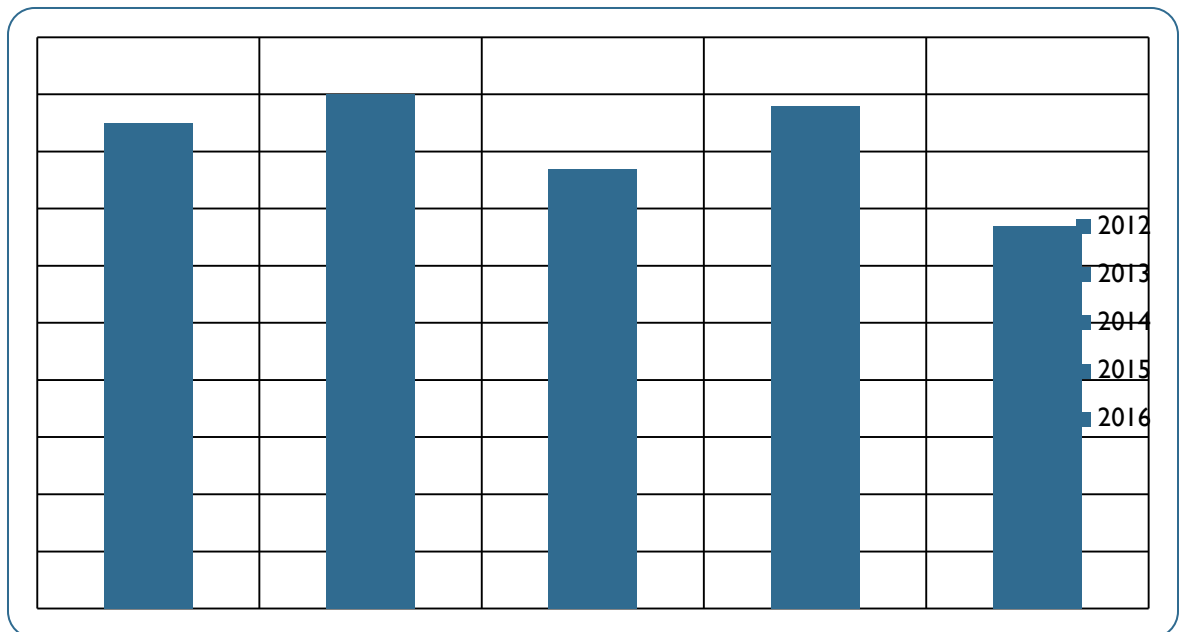
Ցուցանիշ 3.13. Ծախսերի ծավալ/բյուջետային ծախսերի ծավալ հարաբերակցությունը

Ցուցանիշ 3.13.	2012	2013	2014	2015	2016
Բյուջետային ծախսերի ծավալ (հզ. դր.)	193477,4	190509,2	209487,6	16221,5	23048,1
Արտաբյուջետային ծախսերի ծավալ (հզ.դր.)	587230,1	659498,9	566673,4	54869,1	46774,4
Ծախսերի ընդհանուր ծավալ (հզ. դր.)	780707,5	850000	776161	71090,6	69822,5
Ծախսերի ծավալ/ բյուջետային ծախսերի ծավալ հարաբերակցությունը	4,03	4,6	3,7	4,4	3



Ցուցանիշ 3.14. Հարկերի ծավալ / փաստական պետական մուտքեր հարաբերակցությունը

Ցուցանիշ 3.14.	2012	2013	2014	2015	2016
ՎՊՀ -ի կողմից պետական բյուջե վճարվող հարկեր (հզ. դր.)	164392,5	170381,3	160438,5	143208	156111
Պետական բյուջեից ՎՊՀ -ի ֆինանսավորման չափը (հզ. դր.)	193477,4	190509,2	209487,6	162215	230481
Հարկերի ծավալ / փաստական պետական մուտքեր հարաբերակցությունը	0,85	0,9	0,77	0,88	0,67



4. ԵՆԹԱԿԱՌՈՒՑՎԱԾՔՆԵՐ

ՑՈՒՑԱՆԻՇ 4.1. Մեկ ուսանողին ընկնող ընդհանուր տարածքը

ՑՈՒՑԱՆԻՇ 4.2. Մեկ ուսանողին ընկնող ուսումնական (լսարանային) տարածքը

ՑՈՒՑԱՆԻՇ 4.3. Մեկ ակադեմիական խմբին ընկնող լսարանների քանակը (առկա ուսուցում)

ՑՈՒՑԱՆԻՇ 4.4. Մեկ ուսանողին ընկնող գրքերի թիվը գրադարանում

ՑՈՒՑԱՆԻՇ 4.5. Մեկ ուսանողին ընկնող գրականության ձեռքբերման տարեկան ծախսերը, նոր գրքերի և ամսագրերի տարեկան թիվը

ՑՈՒՑԱՆԻՇ 4.6. Գրադարանի տարեկան արձնենտների (ընթերցողների) հարաբերությունը ՎՊՀ ուսանողների և դասախոսների թվին

ՑՈՒՑԱՆԻՇ 4.7. Շահագործման ծախսերի տեսակարար կշիռը ՎՊՀ ծախսերի հանրագումարում

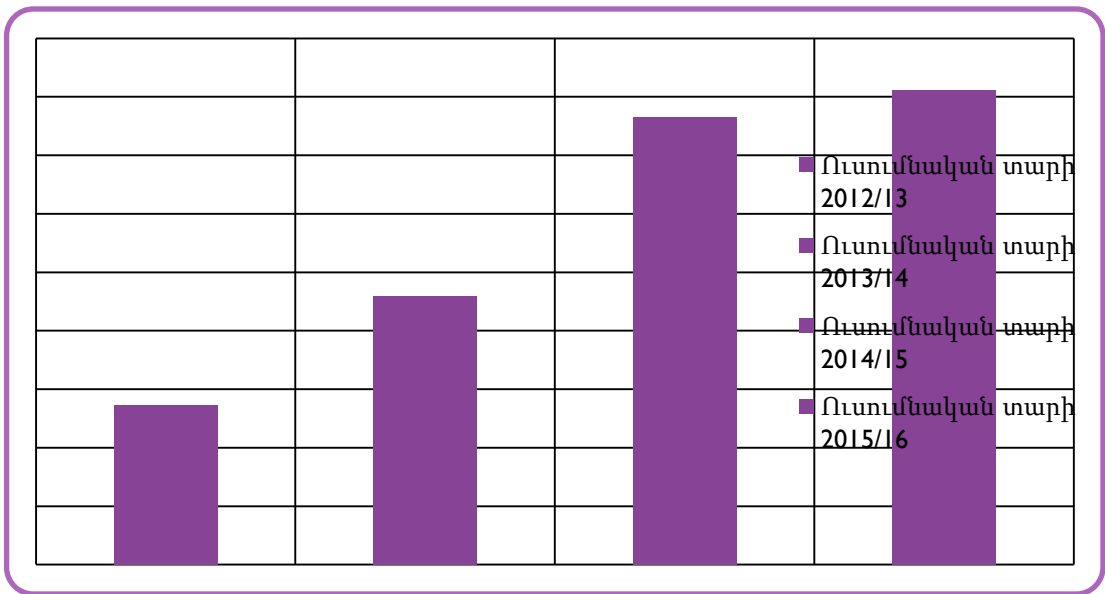
ՑՈՒՑԱՆԻՇ 4.8. Մեկ ուսանողին ընկնող տարեկան ձեռքբերված սարքավորումների արժեքը

ՑՈՒՑԱՆԻՇ 4.9. Տարեկան էներգածախսը, մեկ մարդուն ընկնող տարեկան էներգածախսը

ՑՈՒՑԱՆԻՇ 4.10. Տարեկան ջրածախսը, մեկ մարդուն ընկնող տարեկան ջրածախսը

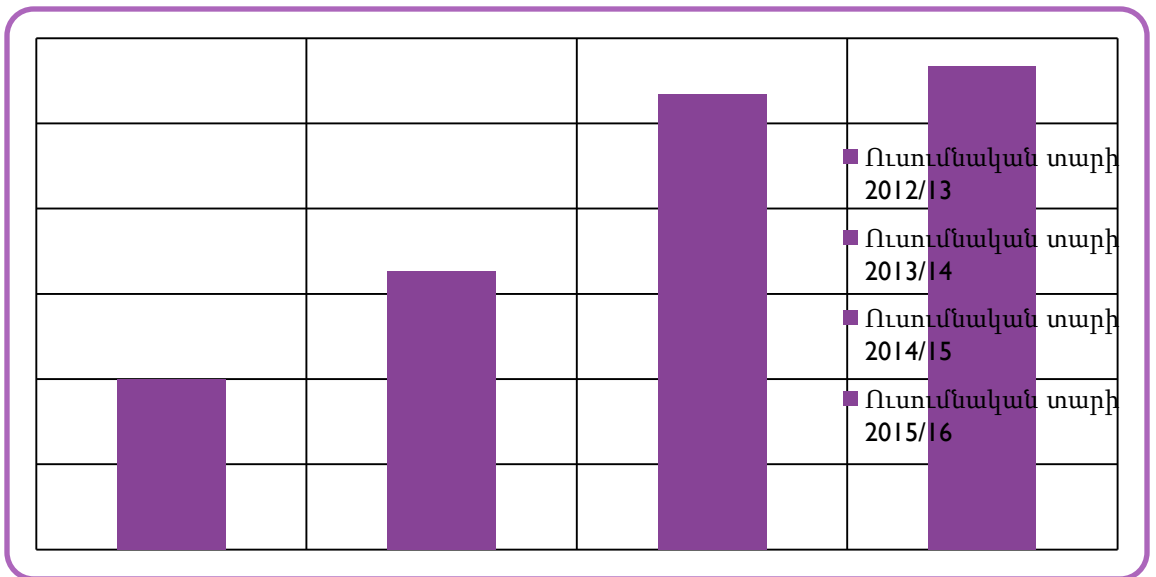
Ցուցանիշ 4.1. Մեկ ուսանողին ընկնող ընդհանուր տարածքը

Ցուցանիշ 4.1.	Ուսումնական տարի			
	2012/13	2013/14	2014/15	2015/16
ՎՊՀ ընդհանուր տարածքը /մ 2/	10932,5	10932,5	10932,5	10932,5
Ուսանողների թիվը	3241	3072	2829	2795
Մեկ ուսանողին ընկնող ընդհանուր տարածքը /մ2/	3,4	3,6	3,9	3,9



Ցուցանիշ 4.2. Մեկ ուսանողին ընկնող ուսումնական (լսարանային) տարածքը

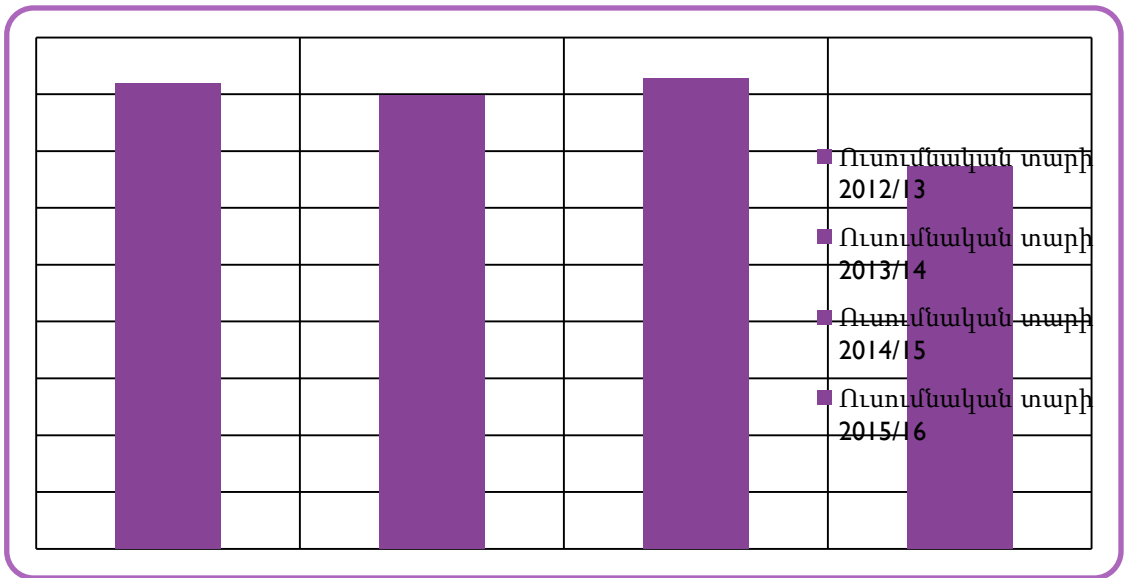
Ցուցանիշ 4.2.	Ուսումնական տարի			
	2012/13	2013/14	2014/15	2015/16
Ուսումնական տարածքը /մ2/	7453,8	7453,8	7453,8	7453,8
Ուսանողների թիվը	3241	3072	2829	2795
Մեկ ուսանողին ընկնող ուսումնական տարածքը /մ2/	2,3	2,4	2,6	2,7



Լիցենզավորման պահանջներին ցուցանիշները բավարարում են:

Ցուցանիշ 4.3. Մեկ ակադեմիական խմբին ընկնող լսարանների քանակը (առկա ուսուցում)

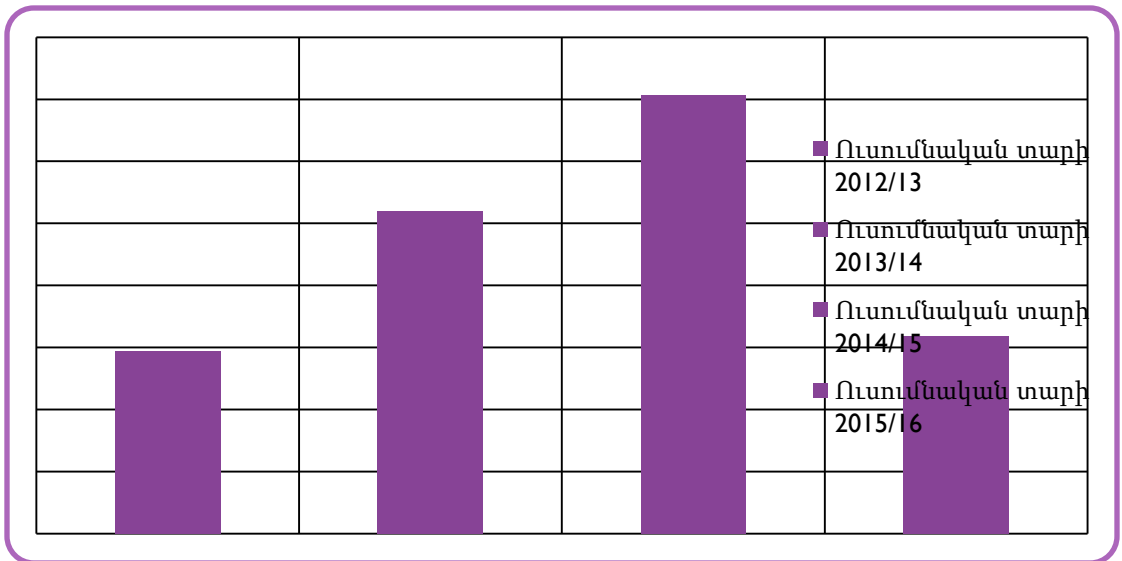
Ցուցանիշ 4.3.	Ուսումնական տարի			
	2012/13	2013/14	2014/15	2015/16
Ակադեմիական խմբերի թիվը	188	193	186	229
Լսարանային ֆոնդը (լսարանների քանակը)	77	77	77	77
Մեկ ակադեմիական խմբին ընկնող լսարանների քանակը	0,4	0,4	0,4	0,3



Համալսարանում պարապմունքները երկհերթ են, ուստի դրությունը 50%-ով է բարելավում: Սահող դասաժամերով ժամատախտակը և պրակտիկաների անցկացման ճիշտ կազմված ժամանակացույցները խնդիրներ չեն առաջացնում:

Ցուցանիշ 4.4. Մեկ ուսանողին ընկնող գրքերի թիվը գրադարանում

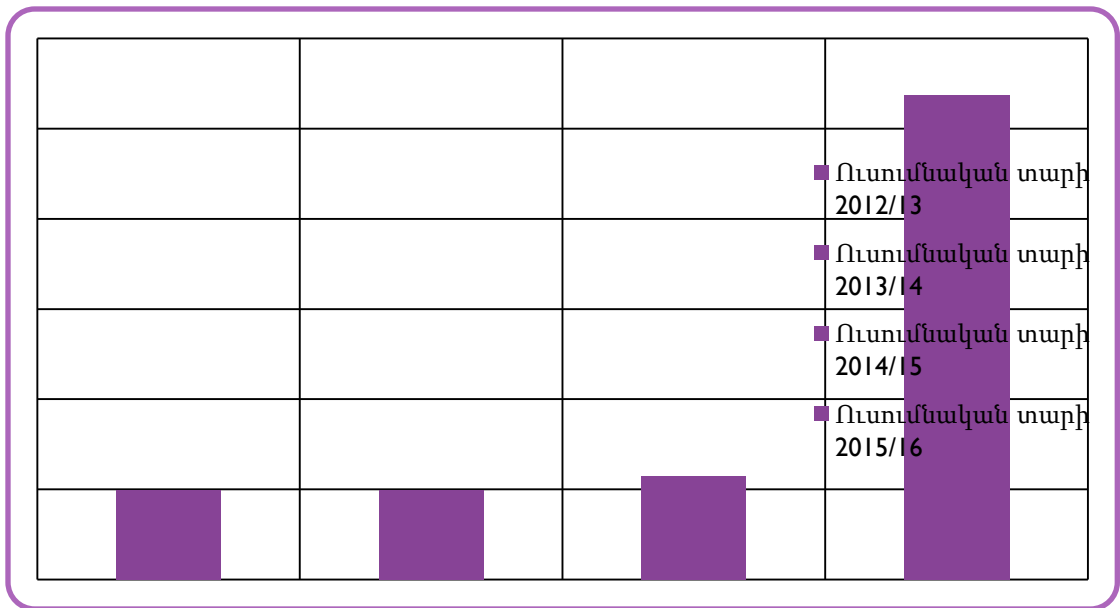
Ցուցանիշ 4.4.	Ուսումնական տարի			
	2012/13	2013/14	2014/15	2015/16
Գրքերի թիվը	226462	228538	220993	196649
ՎՊՀ ուսանողների թիվը	3241	3072	2829	2795
Մեկ ուսանողին ընկնող գրքերի թիվը գրադարանում	70	74	78	70



Գրադարանի առարկայական գրաֆոնդի նվազումը պայմանավորված է գրադարանում տարվող զտման աշխատանքներով (տասնամյակների ընթացքում կորած գրականությունը գրաֆոնդից հանելու, ինչպես նաև, մաշված կամ հնացած գրականության ակտավորման աշխատանքներ):

Ցուցանիշ 4.5. Մեկ ուսանողին ընկնող գրականության ձեռքբերման տարեկան ծախսերը, նոր գրքերի և ամսագրերի տարեկան թիվը

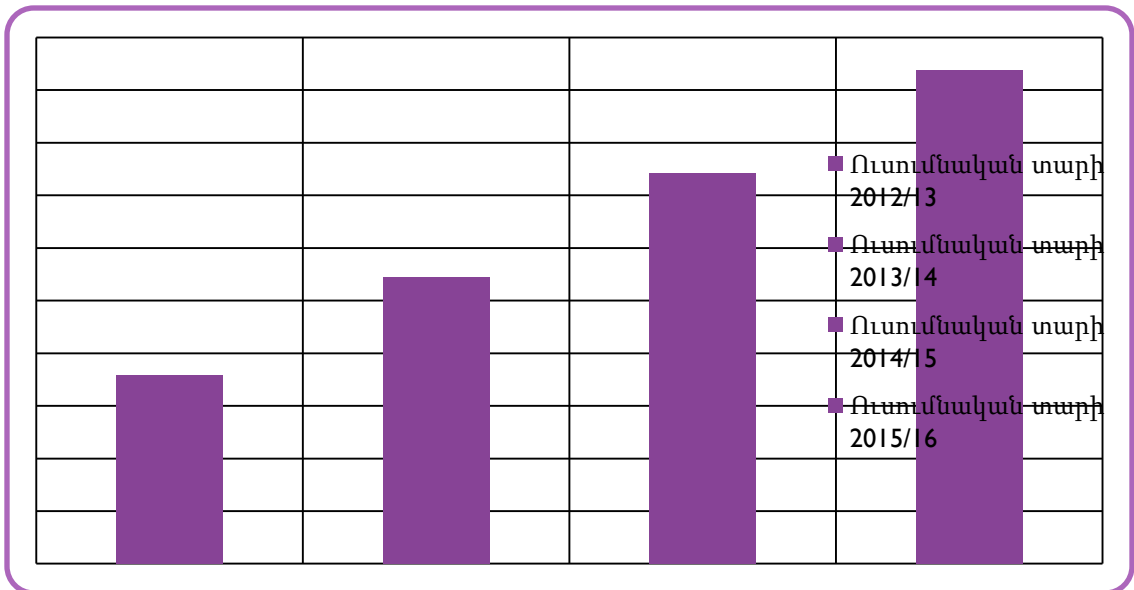
Ցուցանիշ 4.5.	Ուսումնական տարի			
	2012/13	2013/14	2014/15	2015/16
Նոր գրքերի տարեկան թիվը	1266	3846	1444	3112
Նոր ամսագրերի տարեկան թիվը	12	8	8	7
Գրականության ձեռքբերման տարեկան ծախսերը (հզ. դր.)	644200	610988	652800	3000000
ՎՊՀ ուսանողների թիվը	3241	3072	2829	2795
Մեկ ուսանողին ընկնող գրականության ձեռքբերման տարեկան ծախսերը (դր.)	199	199	231	1073



Գրքագնմանը հատկացվող ծախսերի աճը պայմանավորված է գրաֆոնդը ուսումնագիտական գործընթացին անհրաժեշտ նոր գրականությամբ համարելու հրամայականով:

Ցուցանիշ 4.6. Գրադարանի տարեկան արձեանների (ընթերցողների) հարաբերությունը ՎՊՀ ուսանողների և դասախոսների թվին

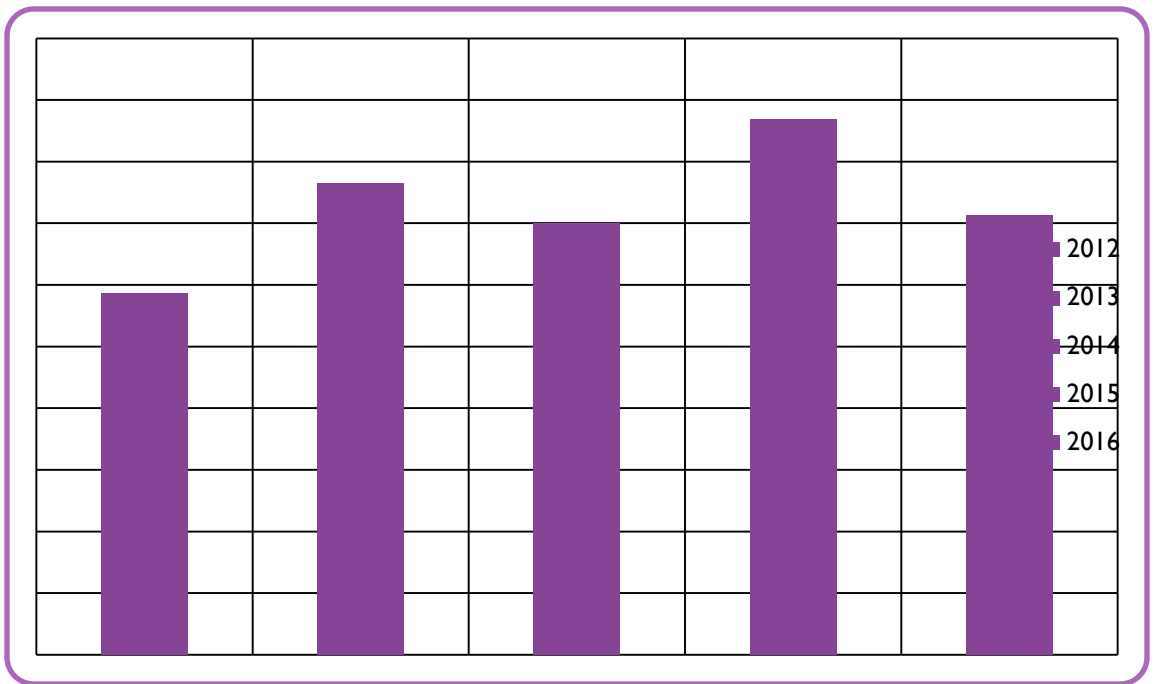
Ցուցանիշ 4.6.	Ուսումնական տարի			
	2012/13	2013/14	2014/15	2015/16
Նոր արձեանների թիվը	347	162	315	381
Ընդհանուր արձեանների /ընթերցողների / թիվը	2077	2093	2067	2164
Էլեկտրոնային գրադարան (չնդհանուր արձեանների /ընթերցողների / թիվը)	0	0	0	420
ՎՊՀ դասախոսների և ուսանողների թիվը	3511	3329	3092	3058
Տարեկան արձեաններ /դասախոսներ և ուսանողներ հարաբերությունը	0,59	0,63	0,67	0,71



Գրադարանի ընթերցողների թվի աճը պայմանավորված է սպասարկման բարելավման, նոր գրականությամբ գրաֆոնդը համալրելու հետ:

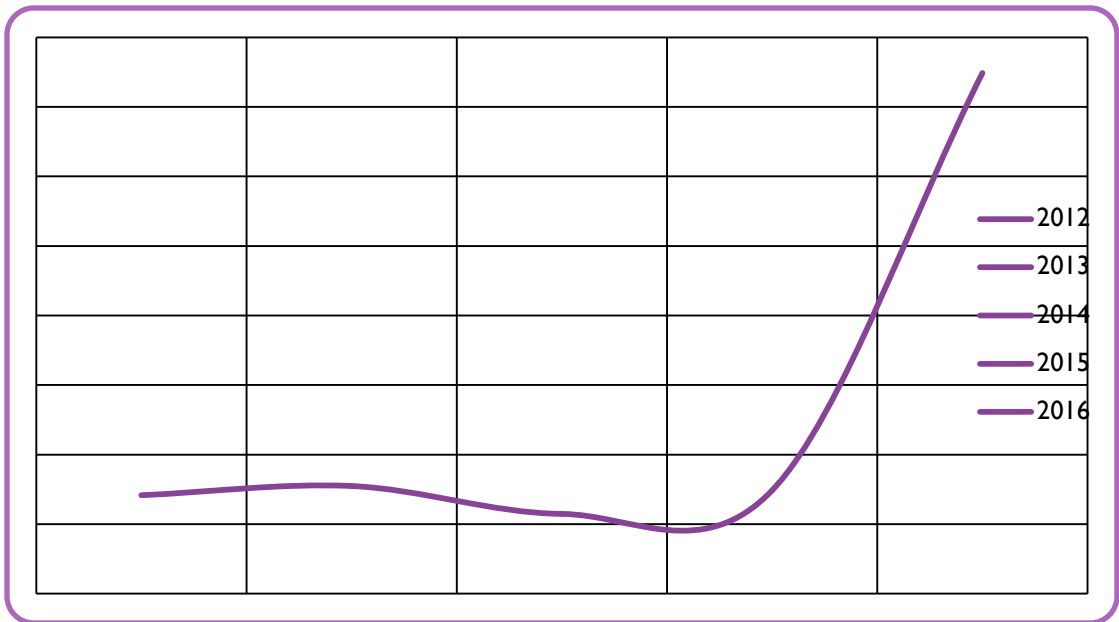
Ցուցանիշ 4.7. Շահագործման ծախսերի տեսակարար կշիռը ՎՊՀ ծախսերի հանրագումարում

Ցուցանիշ 4.7.	2012	2013	2014	2015	2016
Շահագործման ծախսերի ծավալը (հզ. դր.)	22921	32500	27191	30847	24873,8
Ընդհանուր ծախսերի ծավալը (հզ. դր.)	780708	850000	776161	710906	698600
Շահագործման ծախսերի տեսակարար կշիռը (%)	2,9	3,8	3,5	4,3	3,6



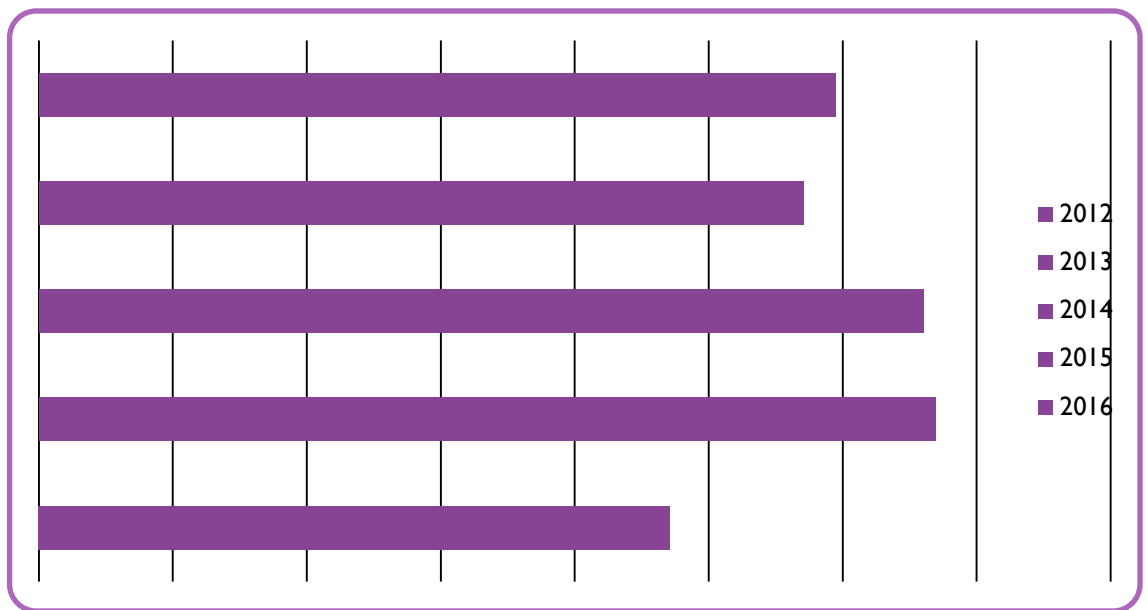
Ցուցանիշ 4.8. Մեկ ուսանողին ընկնող տարեկան ձեռքբերված սարքավորումների արժեքը

Ցուցանիշ 4.8.	2012	2013	2014	2015	2016
Տարեկան ձեռքբերված սարքավորումների արժեքը (հզ. դր.)	13471,3	16828,9	4151,8	13574	162230
ՎՊՀ ուսանողների թիվը	3241	3072	2829	2795	2501
Մեկ ուսանողին ընկնող տարեկան ձեռքբերված սարքավորումների արժեքը (հզ. դր.)	4,2	5,5	1,5	4,9	64,9



Ցուցանիշ 4. 9. Տարեկան էներգածախսը, մեկ մարդուն ընկնող տարեկան էներգածախսը

Ցուցանիշ 4. 9.	2012	2013	2014	2015	2016
Էներգիայի տարեկան ծախսը (հզ. դր.)	9423,7	13390	13204	11413	11893,8
Ուսանողների և աշխատակիցների միջին տարեկան թիվը	3885	3652	3388	2640	2503
Տեսակարար էներգածախսը (հզ. դր.)	2,4	3,7	3,9	4,3	4,8



5. ԳԻՏՈՒԹՅՈՒՆ ԵՎ ՆՈՐԱՄՈՒԾՈՒԹՅՈՒՆ

ՑՈՒՑԱՆԻՇ 5.1. Հետազոտական նախագծերում ընդգրկված դասախոսների թիվը, հաշվեկշիռը

ՑՈՒՑԱՆԻՇ 5.2. Հիմնական դասախոս/ասպիրանտ (հայցորդ) քանակական հարաբերակցությունը

ՑՈՒՑԱՆԻՇ 5.3. Գիտական հրատարակություններ/դասախոսներ հարաբերակցությունը

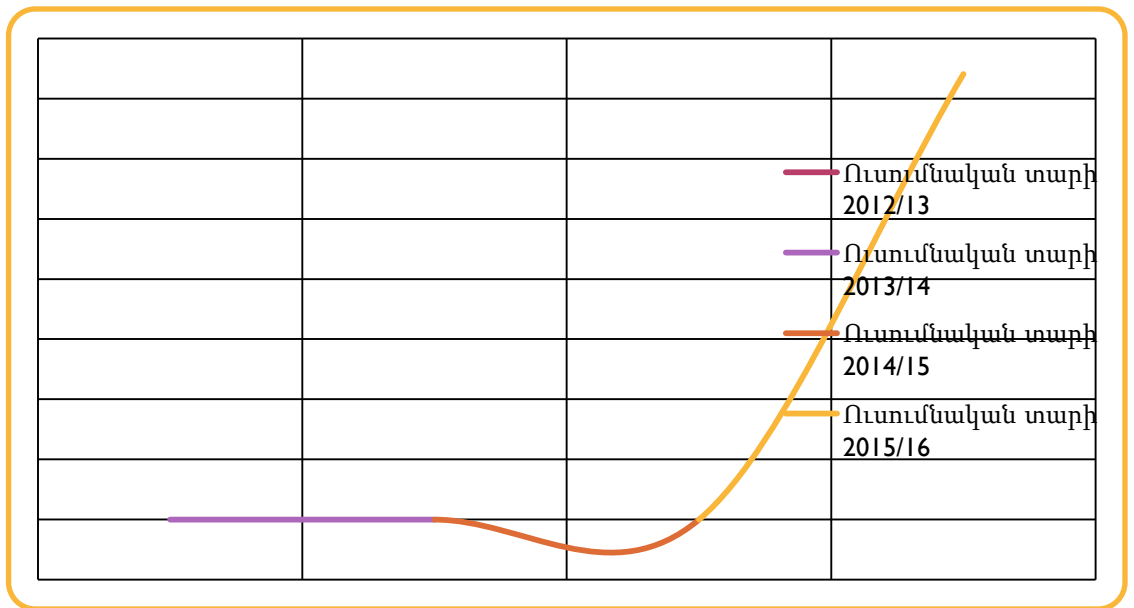
ՑՈՒՑԱՆԻՇ 5.4. Արտաքին գործընկերների հետ համատեղ հրատարակությունների թիվը, հաշվեկշիռը

ՑՈՒՑԱՆԻՇ 5.5. Հետազոտական աշխատանքներում օգտագործվող համակարգիչների թիվը և հաշվեկշիռը, համակարգիչների թիվ/մասնակից հարաբերակցությունը

ՑՈՒՑԱՆԻՇ 5.6. Գիտության համակարգի համար նախատեսված ինտերնետային կապի կետերի թիվը, հաշվեկշիռը

Ցուցանիշ 5.1. Հետազոտական նախագծերում ընդգրկված դասախոսների թիվը, հաշվեկշիռը

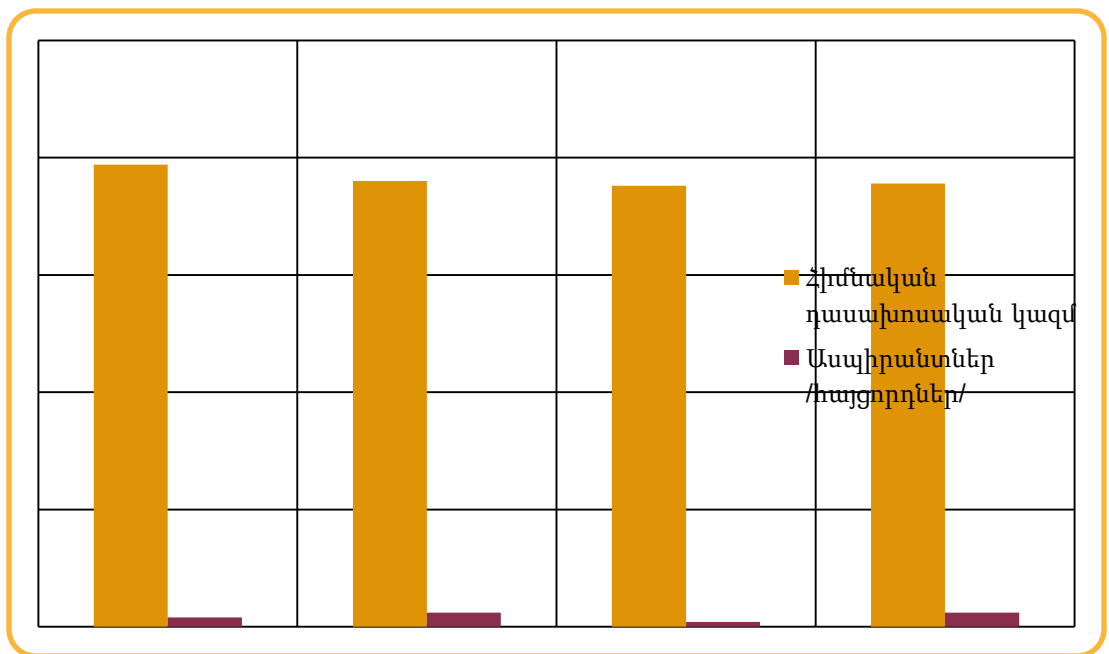
Ցուցանիշ 5.1.	Ուսումնական տարի			
	2012/13	2013/14	2014/15	2015/16
Հետազոտական նախագծերում ընդգրկված դասախոսների թիվը	0	0	0	7
Հիմնական դասախոսական կազմը	197	190	188	189
Հետազոտական նախագծերում ընդգրկված դասախոսների հաշվեկշիռը (%)	0	0	0	3,7



2016 թվականին Համալսարանի կողմից հայտարարված ներքին դրամաշնորհը միտում ունի խթանելու հետազոտական աշխատանքը. աղյուսակում նշված 7 թիվը երեք հայտերի մեջ ընդգրկված դասախոսների թիվն է:

Ցուցանիշ 5.2. Հիմնական դասախոս/ասպիրանտ(հայցորդ) քանակական հարաբերակցությունը

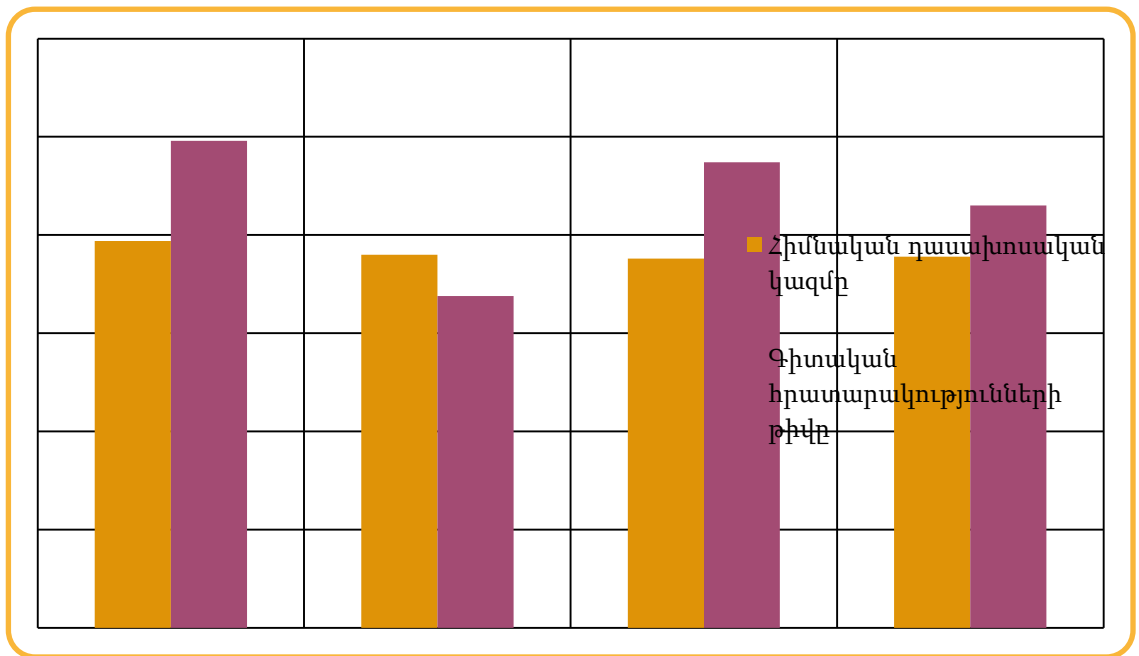
Ցուցանիշ 5.2.	2012/13	2013/14	2014/15	2015/16
Հիմնական դասախոսական կազմ	197	190	188	189
Ասպիրանտներ /հայցորդներ/	4	6	2	6
Հիմնական դասախոս/ասպիրանտ քանակական հարաբերակցությունը	49,3	31,7	94,0	31,5



ՎՊՀ-ին ՀՀ կառավարության կողմից տրամադրվող ասպիրանտական տեղերի սակավության պատճառով ՎՊՀ-ում գիտական կադրերի պատրաստումը հիմնականում իրականացվում է հայցորդության միջոցով: Ի համեմատ 2014-15 ուս. տարվա՝ 2015-16 ուս.տարում նկատվել է հայցորդների թվի աճ:

Ցուցանիշ 5.3. Գիտական հրատարակություններ/դասախոսներ հարաբերակցությունը

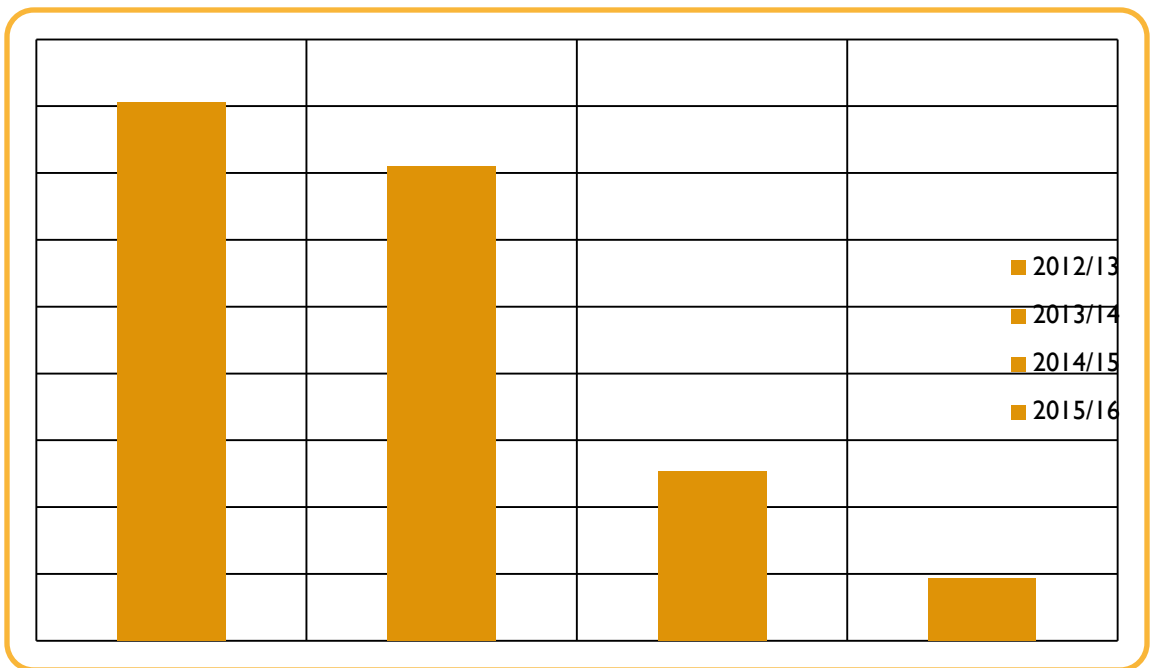
Ցուցանիշ 5.3.	2012/13	2013/14	2014/15	2015/16
Հիմնական դասախոսական կազմը	197	190	188	189
Գիտական հրատարակությունների թիվը	248	169	237	215
Գիտական հրատարակություններ/դասախոսներ հարաբերակցությունը	1,26	0,89	1,26	1,14



Արտաքին գործընկերների հետ համատեղ հրատարակությունների թիվը նվազել է:

Ցուցանիշ 5.4. Արտաքին գործընկերների հետ համատեղ հրատարակությունների թիվը, հաշվեկշիռը

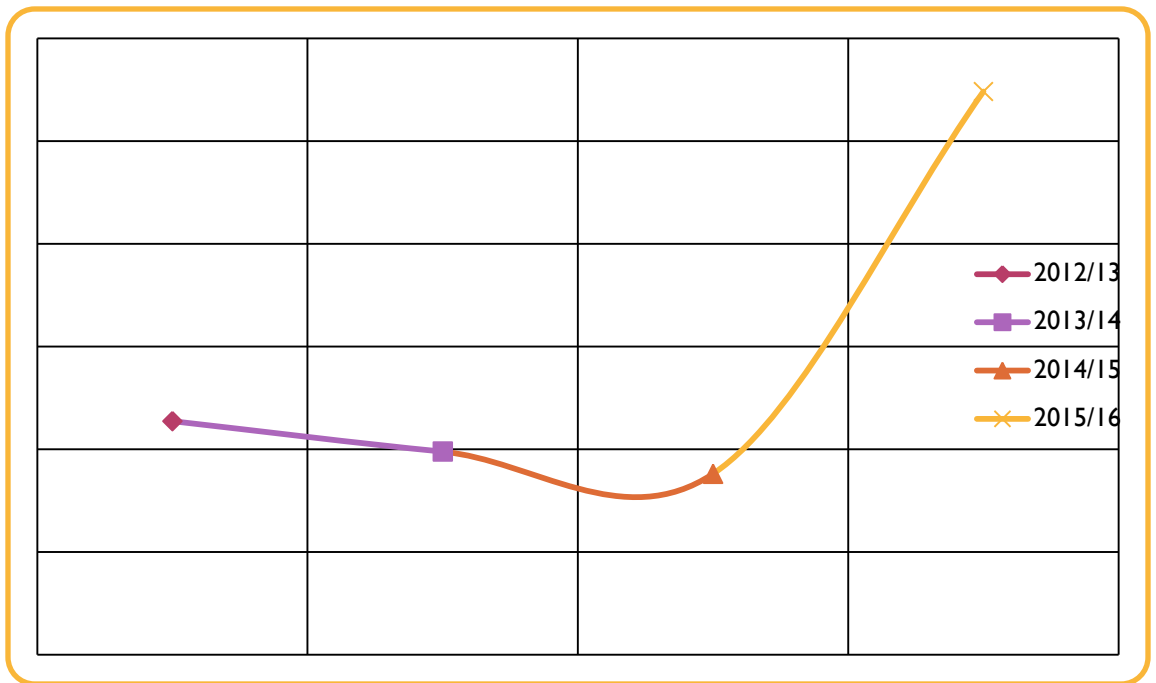
Ցուցանիշ 5.4.	2012/13	2013/14	2014/15	2015/16
Ընդհանուր հրատարակությունների թիվը	248	169	237	215
Արտաքին գործընկերների հետ համատեղ հրատարակությունների թիվը	10	6	3	1
Արտաքին գործընկերների հետ համատեղ հրատարակությունների հաշվեկշիռը (%)	4,0	3,6	1,3	0,5



Չնայած 2015-16 ուս. տարում հիմնական դասախոսական կազմի նվազմանը՝ նկատվում է գիտական հրատարակությունների թվի աճ:

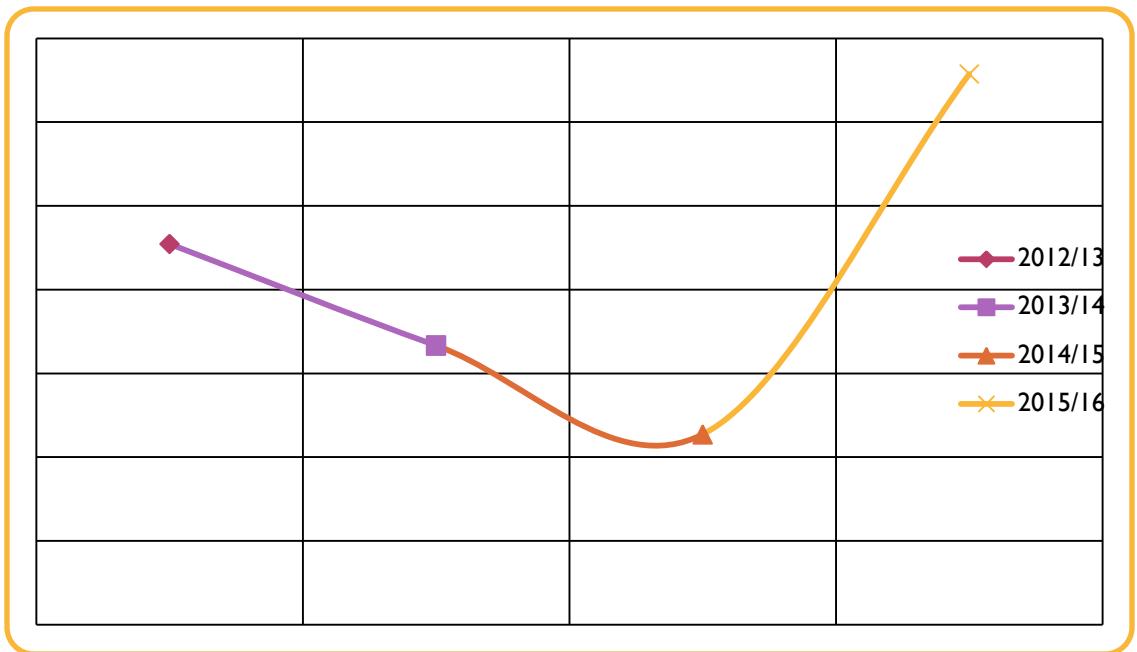
Ցուցանիշ 5.5. Հետազոտական աշխատանքներում օգտագործվող համակարգիչների թիվը և հաշվեկշիռը, համակարգիչների թիվ/մասնակից հարաբերակցությունը

Ցուցանիշ 5.5.	2012/13	2013/14	2014/15	2015/16
Հետազոտական աշխատանքներում օգտագործվող համակարգիչների թիվը	10	10	10	33
Համակարգիչների ընդհանուր թիվը	220	253	284	301
Հետազոտական աշխատանքներում օգտագործվող համակարգիչների հաշվեկշիռը (%)	4,5	4,0	3,5	11,0



Ցուցանիշ 5.6. Գիտության համակարգի համար նախատեսված ինտերնետային կապի կետերի թիվը, հաշվեկշիռը

Ցուցանիշ 5.6.	2012/13	2013/14	2014/15	2015/16
Գիտության համակարգի համար նախատեսված ինտերնետային կապի կետերի թիվը	10	10	10	33
Ինտերնետային կապի կետերի ընդհանուր թիվը	110	150	220	251
Հաշվեկշիռը (%)	9,1	6,7	4,5	13,1



6.ԱՐՏԱՔԻՆ ԿԱՊԵՐ ԵՎ ՄԻՋԱԶԳԱՅԻՆ ՀԱՄԱԳՈՐԾԱԿՑՈՒԹՅՈՒՆ

ՑՈՒՑԱՆԻՇ 6.1.1. Դասախոսների ներգրավվածությունը միջազգային ծրագրերում և նախագծերում

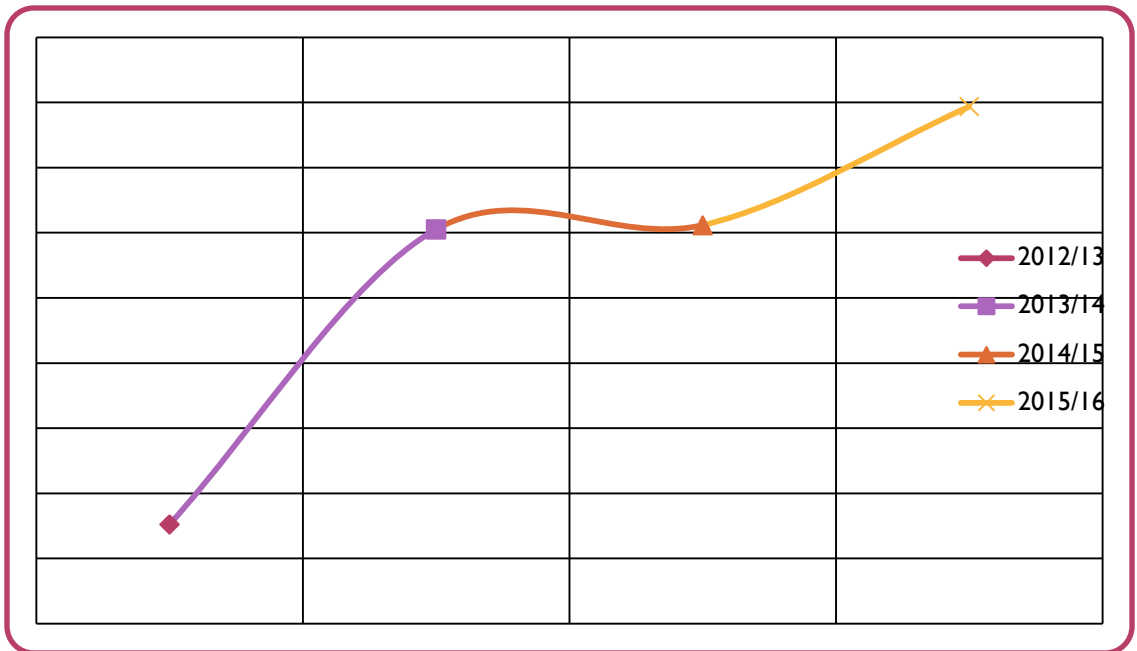
ՑՈՒՑԱՆԻՇ 6.1.2. Ուսանողների ներգրավվածությունը միջազգային ծրագրերում և նախագծերում

ՑՈՒՑԱՆԻՇ 6.2. Համալսարանական պարբերականների թիվը, պարբերականությունը

ՑՈՒՑԱՆԻՇ 6.3. Հանրությանը տրամադրվող տեղեկատվական հրատարակությունների թիվը

Ցուցանիշ 6.1.1. Դասախոսների ներգրավվածությունը միջազգային ծրագրերում և նախագծերում

Ցուցանիշ 6.1.1.	2012/13	2013/14	2014/15	2015/16
Միջազգային ծրագրերում և նախագծերում ներգրավված դասախոսների թիվը	6	23	23	30
Հիմնական դասախոսական կազմը	197	190	188	189
Միջազգային ծրագրերում և նախագծերում ներգրավված դասախոսների հաշվեկշիռը (%)	3,0	12,1	12,2	15,9

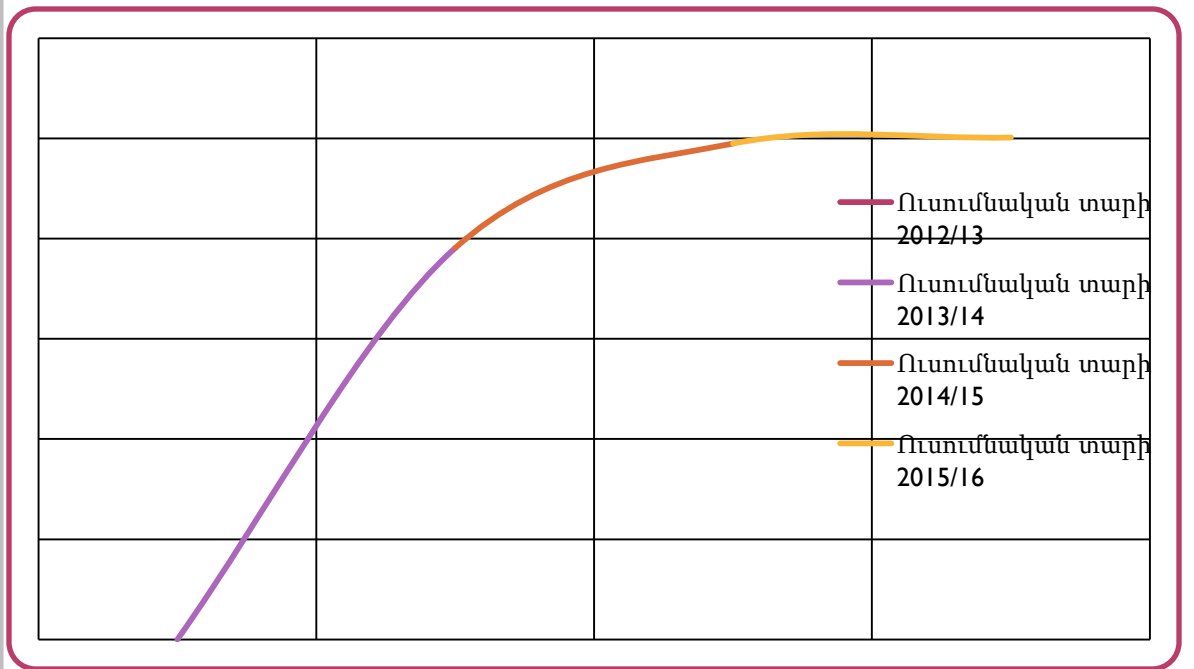


Բուհի միջազգայնացման ուղղությամբ 2015-16 ուստարում նկատվել են դրական փոփոխություններ. բավականին մեծ քանակությամբ ՎՊՀ դասախոսներ ներգրավվել են միջազգային ծրագրերում և նախագծերում: 2011-16թթ. գրանցվել է վերջիններիս ներգրավվածության 15,9% աճ: Ներկայումս բուհում շարունակվում են TEMPUS ծրագրի կողմից ֆինանսավորվող 3, ERASMUS MUNDUS ծրագրի 2 նախագծեր (IANUS II և EMINENCE II):

Վերջինիս շրջանակներում 2 դասախոս դեռևս գտնվում են եվրոպական բուհերում: 2015 թ-ից գործում են ERASMUS+ ծրագրի շարժունության 6 և բարձրագույն հաստատություններում կարողությունների ձևավորմանն ուղղված 1 նախագիծ, ինչը կնպաստի թվով ավելի շատ դասախոսների ընդգրկմանը:

Ցուցանիշ 6.1.2. Ուսանողների ներգրավվածությունը միջազգային ծրագրերում և նախագծերում

Ցուցանիշ 6.1. 2.	Ուսումնական տարի			
	2012/13	2013/14	2014/15	2015/16
Միջազգային ծրագրերում և նախագծերում ներգրավված ուսանողների թիվը	0	12	14	14
Ուսանողների թիվը	3241	3072	2829	2795
Միջազգային ծրագրերում և նախագծերում ներգրավված ուսանողների հաշվեկշիռը (%)	0,0	0,4	0,5	0,5



2015-16 ուստարում ԵՄ բուհերում շարժունությամբ ուսումնառող ուսանողների թիվը նախորդ ուստարվա համեմատ մնացել է նույնը, սակայն հարկ է նշել այն դրական փաստը, որ Էրազմուս + ծրագրի շրջանակներում ՎՊՀ-ն կրեդիտային շարժունության երկկողմանի պայմանագրեր է կնքել թվով 6 ԵՄ բուհերի հետ (Ադամ Միցկևիչի անվ. համալսարան, Լեհաստան; Լոձի համալսարան, Լեհաստան; Պորտոյի համալսարան, Պորտուգալիա; Անգել Կանչևի անվ. համալսարան, Բուլգարիա; Յասիի Ալեքսանդրու Իոան Կուզայի անվ. համալսարան, Ռումինիա): Սա անշուշտ կունենա իր դրական ազդեցությունը, քանի որ այդ նախագծերի շրջանակներում ուսանողների շարժունություն կիրականացվի յուրաքանչյուր կիսամյակում:

Ցուցանիշ 6.2. Համալսարանական պարբերականների թիվը, պարբերականությունը

Ցուցանիշ 6.2.	2012/13	2013/14	2014/15	2015/16
Համալսարանական պարբերականներ	1	1	1	1



Ցուցանիշ 6.3. Հանրությանը տրամադրվող տեղեկատվական հրատարակությունների թիվը

Ցուցանիշ 6.3.	2012/13	2013/14	2014/15	2015/16
Հանրությանը տրամադրվող տեղեկատվական հրատարակությունների թիվը	3	3	4	5
Կրեդիտային համակարգով ուսումնառության ուղեցույց և դասընթացների տեղեկագիրք	0	1	0	3

